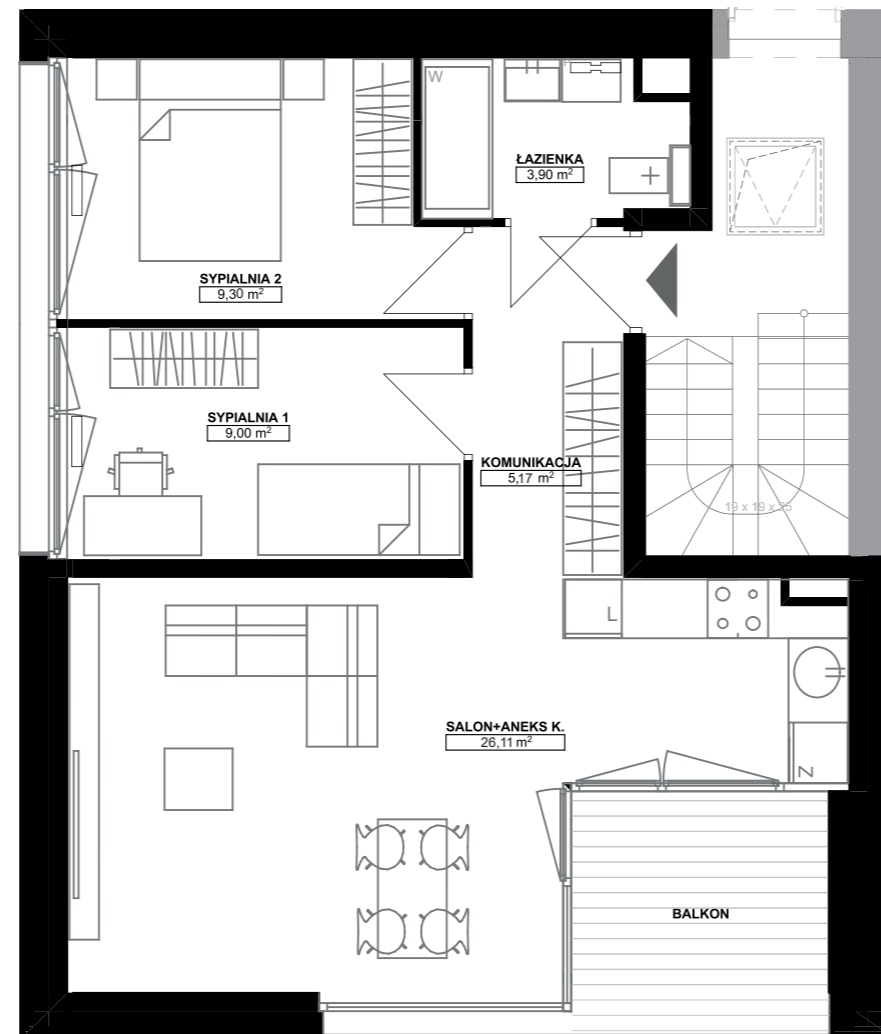
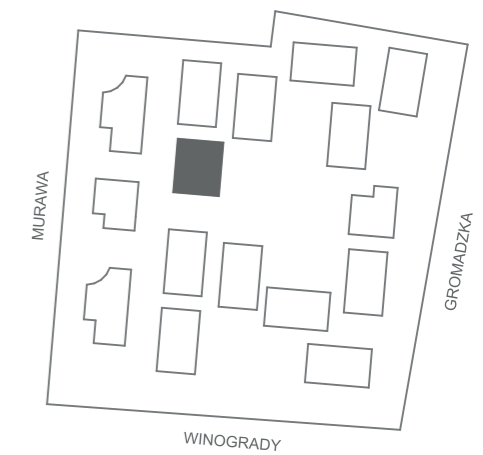


murawa 2

ZESPÓŁ 16 BUDYNKÓW MIESZKALNYCH
JEDNORODZINNYCH (DWULOKALOWYCH)
W ZABUDOWIE WOLNOSTOJĄCEJ



PIĘTRO II

LOKAL 10/2

SALON + ANEKS KUCHENNY	26,11 m ²
ŁAZIENKA	3,90 m ²
SYPIALNIA 1	9,00 m ²
SYPIALNIA 2	9,30 m ²
KOMUNIKACJA	5,17 m ²

SUMA POWIERZCHNI 53,48 m²

BALKON 6,14 m²



OPIS LOKALU

10/2 to mieszkanie 3-pokojowe zlokalizowane na 2 piętrze.
Łączna powierzchnia lokalu wynosi **53,48 m²**.

Mieszkanie posiada wygodny **balkon o powierzchni 6,14 m²**
z ekspozycją na południe oraz atrakcyjny dziedziniec.

Miejsca postojowe w cenie lokalu: do mieszkania przynależy
jedno miejsce postojowe naziemne zadaszone, zlokalizowane
przy wejściu do budynku.

Oferujemy **wysoki standard wykończenia** obejmujący m.in.:

- stolarkę okienną drewnianą, trzyszybową,
- ogrzewanie podłogowe w pokoju dziennym z aneksem oraz łazience,
- wszystkie okna wyposażone w aluminiowe żaluzje fasadowe sterowane elektrycznie,
- oryginalną elewację budynku wykończoną blachą trapezową oraz tynkiem w kolorze grafitowym.