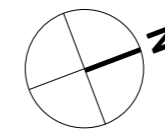


# MIESZKANIE NR 98 • 4 POKOJE • 86,00 m<sup>2</sup>



# spravia

ul. Skierniewicka 16/20, 01-230 Warszawa  
tel. +48 22 623 65 55  
www.spravia.pl

osiedle  
**BOKSERSKA**

Warszawa,  
ul. Bokserska  
dzielnica Ursynów

### DANE LOKALU:

LOKAL NR	LICZBA POKOI	POW. UŻYTKOWA
98	4	86,00 m <sup>2</sup>
BUDYNEK NR	KLATKA NR	PIĘTRO
A	C	5

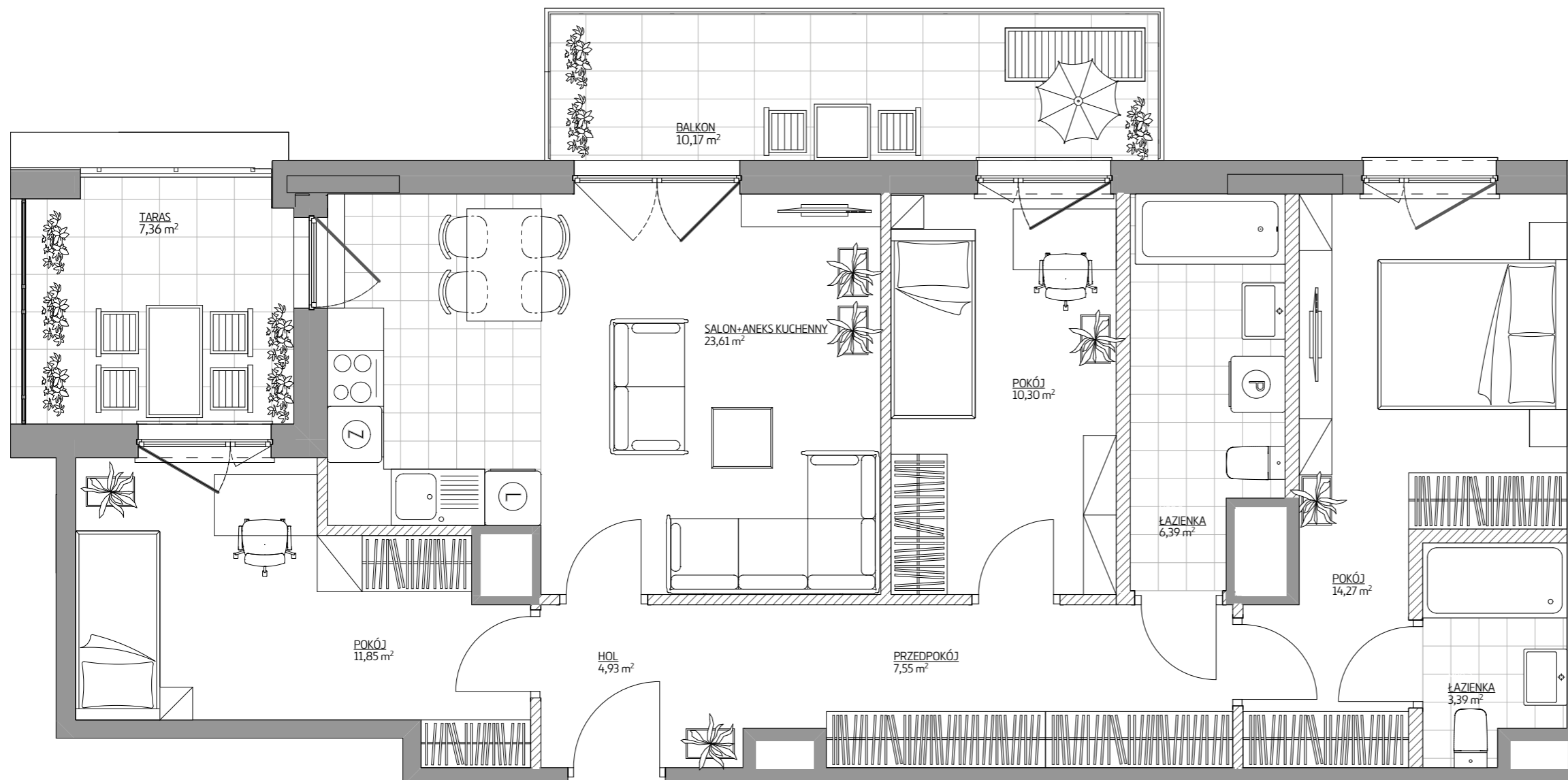
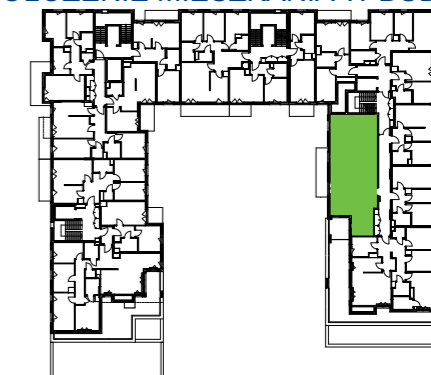
### ZESTAWIENIE POWIERZCHNI [m<sup>2</sup>]

SALON+ANEKS KUCHENNY	23,61
POKÓJ	14,27
POKÓJ	11,85
POKÓJ	10,30
PRZEDPOKÓJ	7,55
ŁAZIENKA	6,39
HOL	4,93
ŁAZIENKA	3,39
	3,71
<b>BALKON</b>	<b>10,17</b>
<b>TARAS</b>	<b>7,36</b>

Powierzchnia pod ścianami lub elementami nadającymi się do demontażu, np. pod ściankami działowymi



### POŁOŻENIE MIESZKANIA W BUDYNKU



#### Uwaga:

- Aranżacja lokalu mieszkalnego przedstawiona na rzucie jest przykładowa. Niniejsza karta katalogowa opracowana została na podstawie projektu wykonawczego. W toku dalszego projektowania lub zmian lokatorskich mogą nastąpić zmiany w stosunku do informacji zawartych na karcie katalogowej, w szczególności w układzie pomieszczeń, usytuowaniu elementów nadających się do demontażu, takich jak np. ścianki działowe.
- Powierzchnia użytkowa lokalu określona jest na podstawie rozporządzenia Ministra Transportu, Budownictwa i Gospodarki Morskiej z dnia 25.04.2012 r w sprawie szczegółowego zakresu i formy projektu budowlanego oraz uwzględnieniu treści Polskiej Normy PN-ISO 9836:1997. Do powierzchni użytkowej lokalu wlicza się powierzchnię zajęta przez elementy nadające się do demontażu takie jak np. ścianki działowe.
- Powierzchnie są obliczone w świetle pionowych przegród nie nadających się do demontażu w stanie wykończonym, przy uwzględnieniu tynków, na poziomie podłogi (bez uwzględniania listew przypodłogowych, progów itp.)
- Informacje na karcie nie stanowią oferty handlowej w rozumieniu art. 66 kodeksu cywilnego.

WARTOŚĆ  
BRUTTO (PLN):

PROJEKTANT

luma  
architekci

0 1m 2m 3m 4m 5m