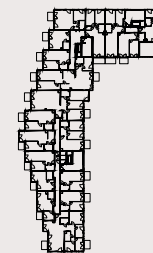


# Mieszkanie 53

53.49 m<sup>2</sup>

piętro: 4

pokoje: 2



24



22

1	POKÓJ + ANEKS	25.60 m <sup>2</sup>
2	POKÓJ	16.79 m <sup>2</sup>
3	ŁAZIENKA	4.32 m <sup>2</sup>
4	PRZEDPOKÓJ	6.78 m <sup>2</sup>

B	BALKON	6.66 m <sup>2</sup>
B	BALKON	5.03 m <sup>2</sup>

Przedstawiona aranżacja lokalu jest przykładowa, rysunki w tym zakresie mają charakter poglądowy.