



data sporządzenia karty 11.05.2021

LOKAL NR 124

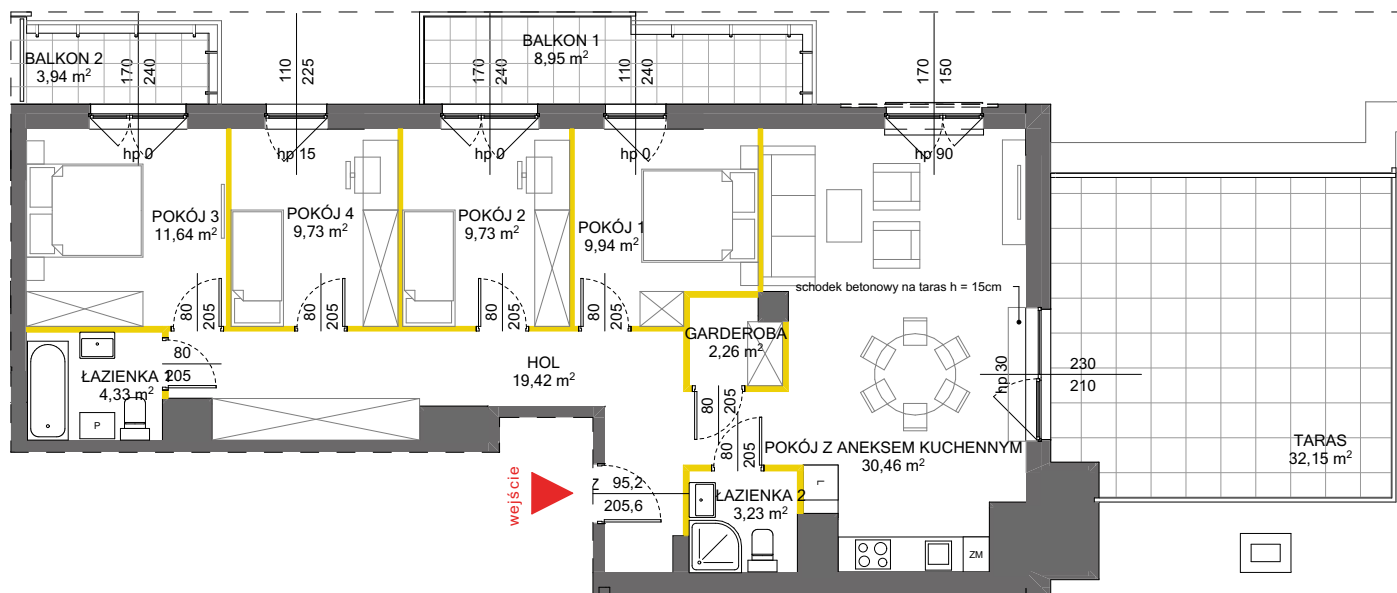
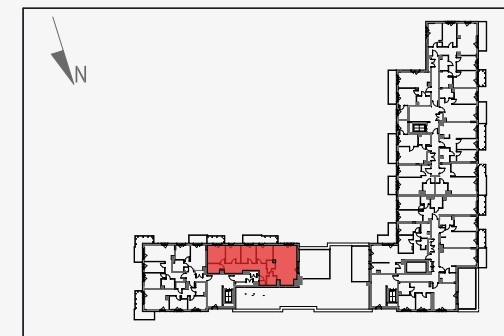
PIĘTRO	5
POW. UŻYTKOWA	103,80 m <sup>2</sup>
POKOJE	5
KLATKA	3

HOL	19,42 m <sup>2</sup>
POKÓJ Z ANEKSEM KUCHENNYM	30,46 m <sup>2</sup>
POKÓJ 1	9,94 m <sup>2</sup>
POKÓJ 2	9,73 m <sup>2</sup>
POKÓJ 3	11,64 m <sup>2</sup>
POKÓJ 4	9,73 m <sup>2</sup>
ŁAZIENKA 1	4,33 m <sup>2</sup>
ŁAZIENKA 2	3,23 m <sup>2</sup>
GARDEROBA	2,26 m <sup>2</sup>

TARAS	32,15 m <sup>2</sup>
BALKON 1	8,95 m <sup>2</sup>
BALKON 2	3,94 m <sup>2</sup>

POWIERZCHNIA POD ŚCIANKAMI DZIAŁOWYMI NADAJĄCYMI SIĘ DO DEMONTAŻU	3,06 m <sup>2</sup>
---	---------------------

POŁOŻENIE LOKALU W BUDYNKU



LEGENDA:

- ścianki działowe nadające się do demontażu
- ścianki obudowy pionów instalacyjnych



Na podstawie art. 26 ustawy z dnia 13 lutego 2020 roku o zmianie ustawy - Prawo budowlane oraz niektórych innych ustaw, dokumentacja projektowa została sporządzona w oparciu o przepisy w brzmieniu obowiązującym do dnia 19 września 2020 roku, w konsekwencji czego pomiar powierzchni dokonany został według Polskiej Normy PN-ISO 9836:1997. Powierzchnię użytkową wskazano w stanie wykończonym, z uwzględnieniem tynków. Wymiary liniowe pomieszczeń podano w ścianach bez tynków. Do powierzchni użytkowej wlicza się powierzchnię pod ścianami działowymi nadającymi się do demontażu. Instalacja wodna i kanalizacyjna doprowadzona do kuchni, łazienki i WC, zakończona korkami, nie schowana w ścianach. Rozprowadzenie instalacji pod przybory leży po stronie nabywcy. Meble, biały montaż oraz drzwi wewnętrzne nie stanowią elementu wyposażenia lokalu. Deweloper zastrzega sobie możliwość wprowadzenia niewielkich zmian w dalszym etapie inwestycji. Aranżacja lokalu przedstawiona na rysunku jest przykładowa.

Adres inwestycji: Warszawa, ul. Łopuszańska 51 A

BIURO SPRZEDAŻY

☎ 22 228 66 80