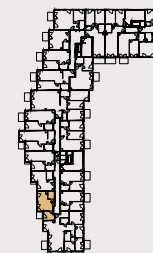
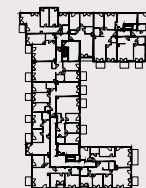


Przedstawiona aranżacja lokalu jest przykładowa, rysunki w tym zakresie mają charakter poglądowy.

Mieszkanie 21



24



22

35.98 m²

piętro: 2

pokoje: 2

1	POKÓJ + ANEKS	17.07 m ²
2	POKÓJ	8.31 m ²
3	ŁAZIENKA	4.32 m ²
4	PRZEDPOKÓJ	6.28 m ²

B	BALKON	3.46 m ²
---	--------	---------------------