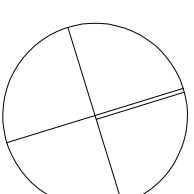
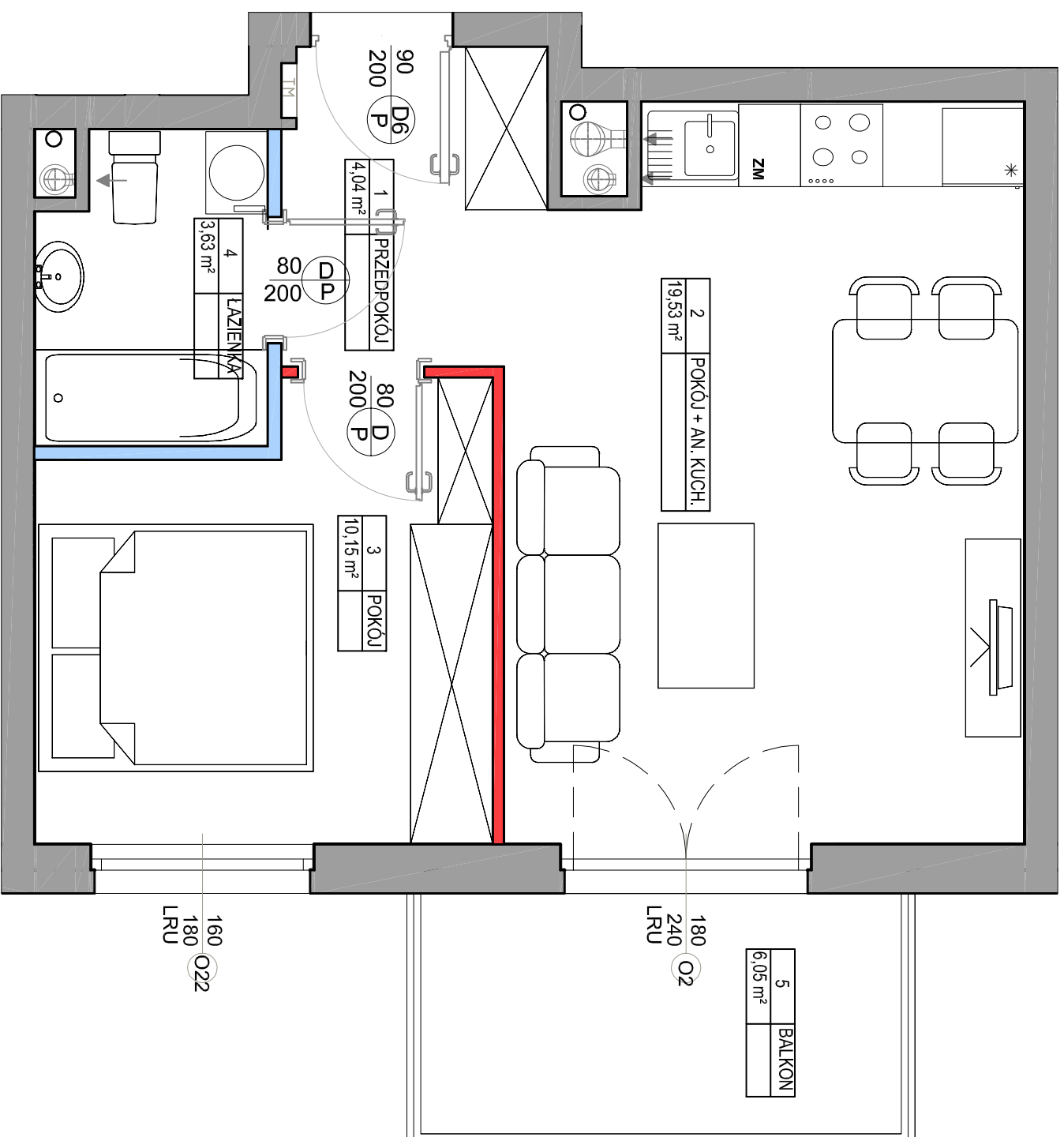


0 150 300CM



LEGENDA:

- █ - ściany nadające się do demontażu
- █ - ściany z możliwością zmiany aranżacji
- █ - ściany szachtu
- █ - ściany konstrukcyjne, zewnętrzne, międzyklatkowe

OZNACZENIA OKIEN:



SYMBOLE:

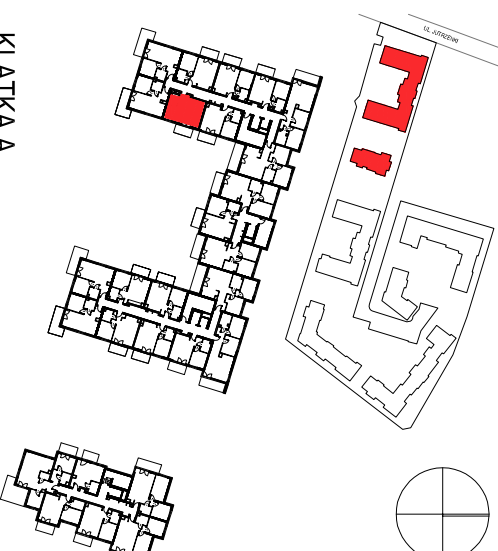
- pion kanalizacyjny
- pion wentylacji mechanicznej
- tablica elektryczna mieszkaniowa

**KATALOG MIESZKAŃ
ARCHITEKTURA**

PRZEDSIĘWZIECIE
DEWELOPERSKIE
"MIASTECZKO JUTRZENKI"
ul. Jutrzenki, Warszawa



ZADANIE INWESTYCYJNE I
BUDYNEK 114 i 114A



KLATKA A

NR LOKALU IV PIĘTRO

114/M/30

POW. SPRZEDAŻOWA

38,16 m²

POW. UŻYTKOWA

37,35 m²

1	PRZEDPOKÓJ	4,04 m ²
2	POKÓJ + AN. KUCH.	19,53 m ²
3	POKÓJ	10,15 m ²
4	ŁAZIENKA	3,63 m ²

5	BALKON	6,05 m ²
---	--------	---------------------

NINIEJSZA KARTA KATALOGOWA ZOSTAŁA OPRACOWANA NA PODSTAWIE PROJEKTU BUDOWLANEGO, NIE STANOWI ONA WIERNEGO ODWZOROWANIA POWSTAŁEGO LOKALU MIESZKALNEGO. KARTY MAJĄ JEDYNNIE SŁUżyć WSKAZANIU POŁOŻENIA PROJEKTOWANYCH POMIESZCZEŃ LOKALU WIRYSOWANYCH NA PODSTAWIE PROJEKTU BUDOWLANEGO.
W TOKU DALSZEGO PROJEKTOWANIA MOGĄ WYSTĄPIĆ NIEMIEKIE ZMIANY W STOSUNKU DO INFORMACJI ZAWARTYCH W KARCIE KATALOGOWEJ.
NINIEJSZA KARTA NIE STANOWI WIĄŻĄCEGO OPISU PREZENTOWANEGO LOKALU.

PROJEKT CHRONIONY PRAWEM AUTORSKIM.
NIE PRZEZNACZONY DO CEŁÓW WYKONAWCZYCH. DATA_2020-05-12

Investor:
Masterszko Jutrzenki i SP z o.o.
ul. Proźna 7/9, 00-107 Warszawa



UWAGI:

1. POWIERZCHNIA UŻYTKOWA POSZCZEGÓLNYCH POMIESZCZEŃ LOKALU OBLICZONA ZGODNIE Z ROZPORZĄDZENIEM MINISTRA TRANSPORTU, BUDOWNICTWA I GOSPODARKI MORSKIEJ Z DNIA 26 KWIETNIA 2012 R. W SPRAWIE SZCZEGÓLNEGO ZAKRESU I FORMY PROJEKTU BUDOWLANEGO DZ. U. Z DNIA 27 KWIETNIA 2012 R.
2. WSZYSTKIE ZMIANY W UKŁADZIE PODEJŚĆ DO KANALIZACJI SANITARNEJ I WENTYLACJI, WYMAGAJĄCE NARUSZENIA OBUJDOWY SZACHTU INSTALACYJNEGO W MIESZKANIU PODLEGAJĄ AKCEPTACJI PROJEKTANTA I NIE MOGĄ BYĆ DOKONYWANE SAMODZIELNIE.
3. INSTALOWANIE INDYWIDUALNYCH WENTYLATORÓW NA KANAŁACH ZBIORCZYCH, ZA WYŁĄCZKIEM PRZEZNACZONYCH DO TEGO CEŁU KANAŁÓW KUCHENNYCH JEST ZABRONIONE.
4. NARUSZENIE ELEMENTÓW KONSTRUKCJI JEST ZABRONIONE.
5. ZABUDOWA BALKONÓW, INSTALOWANIE ROLET ZEWNĘTRZNYCH, MARKIZ, KRAT, JEDNOSTEK ZEWNĘTRZNYCH KLIMATYZACJI, TYP. BEZ AKCEPTACJI GŁÓWNEGO PROJEKTANTA JEST ZABRONIONE.