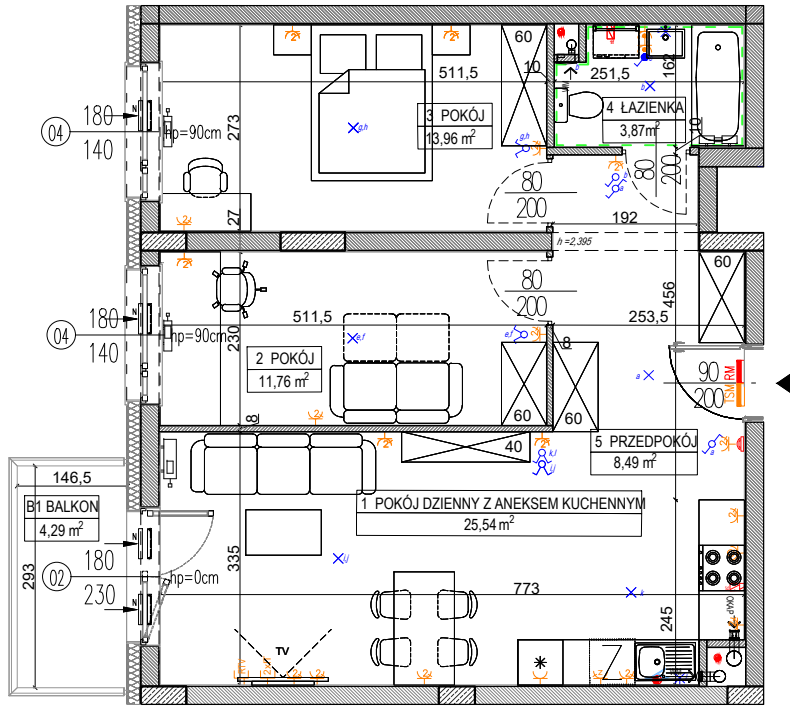
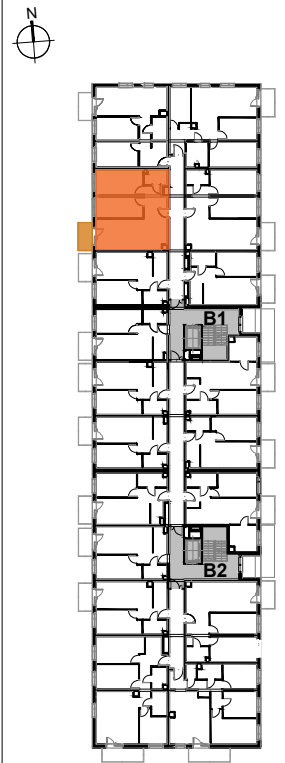


DATA WYDANIA: 2019-02-07
NR ZMIANY: 02

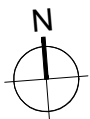
MIESZKANIE B1.3.M7



LOKALIZACJA BUDYNKU NA DZIAŁCE



USYTUOWANIE MIESZKANIA NA KONDYGNACJI



SKALA 1:100

OZNACZENIA:

- | | |
|---|---|
| ▲ Wejście do mieszkania | ⚡ Gniazdo wtykowe podwójne |
| hp Wysokość parapetu | ⚡ Gniazdo wtykowe pojedyncze |
| ⌋ Otwór w murze o wymiarach min. 90/207 cm pod drzwi wewnętrzne | ⚡ Gniazdo wtykowe okapu |
| 🔥 Grzejnik płytowy | ⚡ Gniazdo wtykowe pojedyncze IP44 |
| 🔥 Grzejnik łazienkowy | ⚡ Gniazdo wtykowe zmywarki |
| ← WENTYLACJA Wentylacja mechaniczna - wentylator kuchenny / łazienkowy | ⚡ Gniazdo wtykowe natynkowe IP55 |
| ← OKAP Wentylacja okapu kuchennego | ⚡ Gniazdo RTV-SAT |
| 🌊 Nawietrzak okienny | ⚡ Gniazdo informatyczne podwójne |
| 🌊 Podejście wody zimnej | ⚡ Punkt podłączenia jednofazowy |
| 🌊 Podejście wody do podlewania ogródka | ⚡ Punkt podłączenia trójfazowy |
| 🌊 Podejście wody ciepłej i zimnej | 👤 Unifon mieszkaniowy |
| 🌊 Podejście kanalizacyjne | 👤 Łącznik podwójny |
| 👤 Pion kanalizacji sanitarnej | 👤 Łącznik pojedynczy |
| 👤 Licznik wody do podlewania ogródka | 👤 Łącznik dwubiegunowy z jednym klawiszem |
| RM Rozdzielnica mieszkaniowa podtynkowa | 👤 Łącznik schodowy |
| TSM Skrzynka telekomunikacyjna podtynkowa | 👤 Łącznik pojedynczy IP44 |
| --- Rozprowadzenie instalacji wodno-kanalizacyjnej w łazience/wc do realizacji przez nabywcę lokalu | 👤 Łącznik krzyżowy |
| | 👤 Wypust oświetleniowy na suficie |
| | 👤 Wypust oświetleniowy na ścianie |
| | 👤 Łącznik schodowy podwójny |
| | 👤 Kinkiet, moc max. 60W IP 54 |

BUDYNEK B, PIĘTRO 3, KLATKA B1, MIESZKANIE 7

1 POKÓJ DZIENNY Z ANEKSEM	25,54 m ²
2 POKÓJ	11,76 m ²
3 POKÓJ	13,96 m ²
4 ŁAZIENKA	3,87 m ²
5 PRZEDPOKÓJ	8,49 m ²
POWIERZCHNIA UŻYTKOWA LOKALU:	63,62 m²
B1 BALKON	4,29 m ²

UWAGI:
- metryka lokalu ma charakter poglądowy,
- na rysunku podano wymiary ścian oraz powierzchnie poszczególnych pomieszczeń w stanie wykończonym, zgodnie ze standardem wykończenia
- w związku z optymalizacją konstrukcji powierzchnie poszczególnych pomieszczeń mogą ulec zmianie,
- podana pow. użytkowa balkonów/tarasów liczona jest do pochwytu balustrady balkonowej/tarasowej (nie dotyczy mieszkań na parterze),
- wysokość instalowania osprzętu od poziomu posadzki:
gniazda: w pokojach-ok. 30cm, robocze kuchni-ok. 120cm, do urządzeń stacjonarnych w kuchni-ok. 30cm, do okapu-ok. 220cm, przy umywalce w łazience-ok. 120cm, do pralki w łazience-ok. 90cm, wyłączniki oświetlenia-ok. 120cm, unifon-ok. 145cm; zasilanie zmywarki w wodę i odbiór ścieków wykonac z podejść pod zlewozmywakiem.