

# OSIEDLE GOSLOVE

## Budynek B

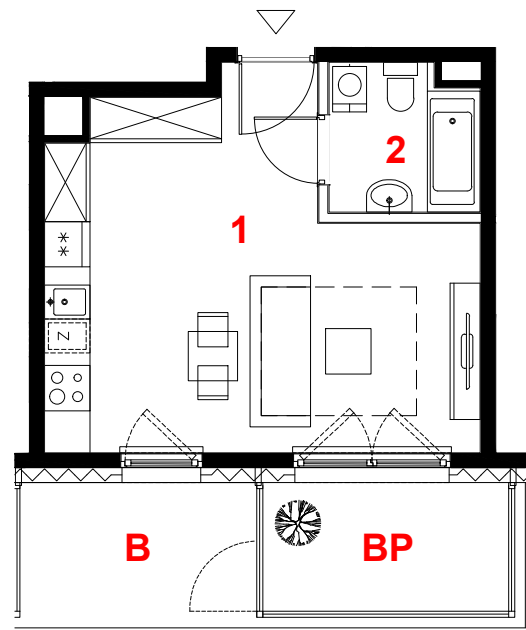


### D101

|                    |                           |
|--------------------|---------------------------|
| mieszkanie         | <b>1 pokój</b>            |
|                    | <b>z aneksem</b>          |
| budynek            | <b>B</b>                  |
| nr klatki          | <b>D</b>                  |
| piętro             | <b>7</b>                  |
| kondygnacja        | <b>8</b>                  |
| balkon             | <b>5.92 m<sup>2</sup></b> |
| balkon przeszklony | <b>5.53 m<sup>2</sup></b> |

|                               |                       |                            |
|-------------------------------|-----------------------|----------------------------|
| <b>oznaczenie pomieszczeń</b> |                       |                            |
| <b>01</b>                     | hol, pokój i aneks k. | <b>23.70 m<sup>2</sup></b> |
| <b>02</b>                     | łazienka              | <b>3.75 m<sup>2</sup></b>  |

|  |                            |
|--|----------------------------|
| <b>suma pow.uż.</b>                                    | <b>27.45 m<sup>2</sup></b> |
| powierzchnia pod ściankami nadającymi się do demontażu | 0.62 m <sup>2</sup>        |
| <b>pow. lokalu</b>                                     | <b>28.07 m<sup>2</sup></b> |



skala 1:100



miejsce obniżenie sufitu  
ściany działowe  
konstrukcja i szachty instalacyjne

**PROFBUD**

biuro@profbud.info  
tel. 605 606 606

ARCHITEKCI DAWIDCZYK & PARTNERZY  
Okęcie 18/40 03-710 Warszawa  
www.iadp.pl poczta@iadp.pl  
tel.48227861389



Powierzchnia lokalu (wg projektu) obejmuje: (1) określenie (projektowanej) powierzchni użytkowej wg normy PN-ISO 9836:2015-12 oraz (2) powierzchnię elementów nadających się do demontażu. Szczegółowe zasady ustalenia powierzchni lokalu po jego wybudowaniu określa umowa. Powierzchnia lokalu może ulec zmianom w przypadkach określonych umową. Aranżacja ma charakter przykładowy, umeblowanie nie stanowi wyposażenia lokalu.