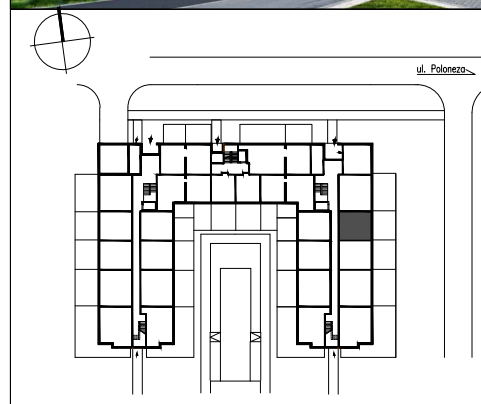
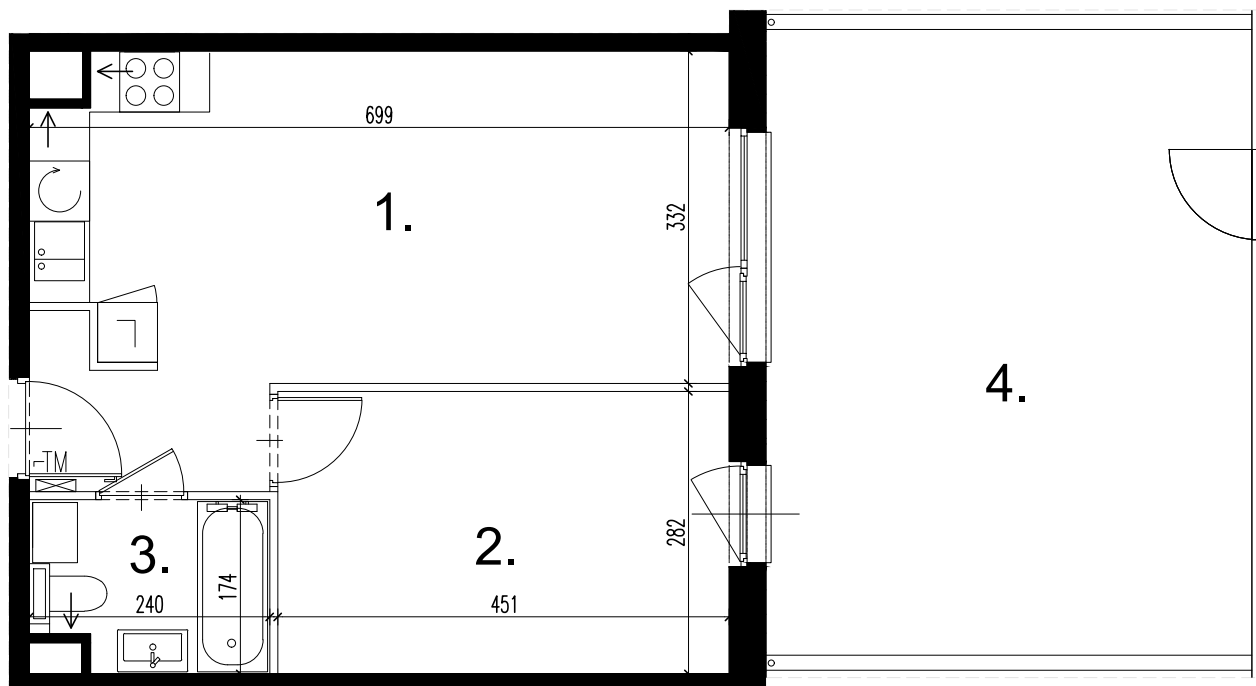




Budujemy od 1991 r.

OSIEDLE POLONEZA

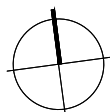
BUDYNEK **A1**
przy ul. Poloneza w Warszawie



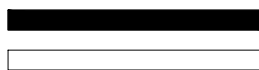
ZESTAWIENIE POWIERZCHNI

1	SALON Z ANEKSEM KUCH.	25,50 m ²
2	POKÓJ	12,42 m ²
3	ŁAZIENKA	3,85 m ²
4	OGRÓDEK	28,68 m ²

Uwagi: 1. Powierzchnie pomieszczeń podano z uwzględnieniem grubości tynków, zgodnie z normą PN-ISO 9836.
2. Niniejsza karta katalogowa została opracowana na podstawie projektu budowlanego. Nie stanowi ona wiernego odwzorowania lokalu mieszkalnego, który powstanie w przyszłości. Karta służy wskazaniu położenia projektowanych pomieszczeń oraz usytuowania lokalu na kondygnacji.
3. Powierzchnie oraz wymiary mogą ulec niewielkim zmianom w trakcie realizacji obiektu.



0 1 2m



- ściana zewnętrzna - nierozbieralna
- ściana wewnętrzna - rozbieralna

SYMBOLE:

TM tablica mieszkaniowa elektryczna i teletechniczna

INWESTOR:

ARCHE Sp. z o.o.

ul. Puławska 361, 02-801 Warszawa tel: /22/ 319 80 80 lub 530 250 000 arche@arche.pl

PROJEKTANT:

ATI ARCHITEKTURA TECHNIKA INWESTYCJE

02-785 Warszawa, ul. Nutki 3

2
pokoje

0
piętro

41,59
m²

lok. **3**

REWIZJA 0