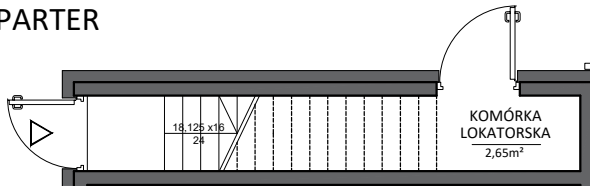
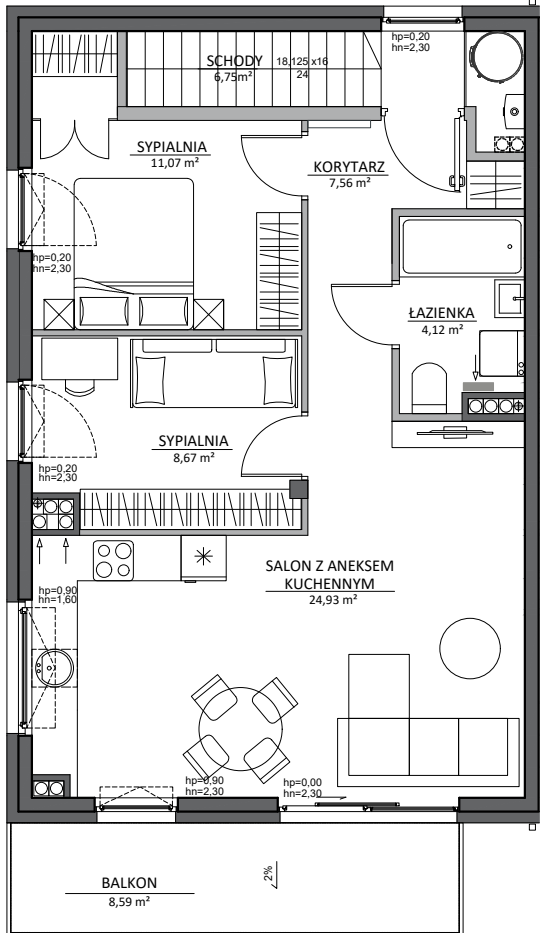


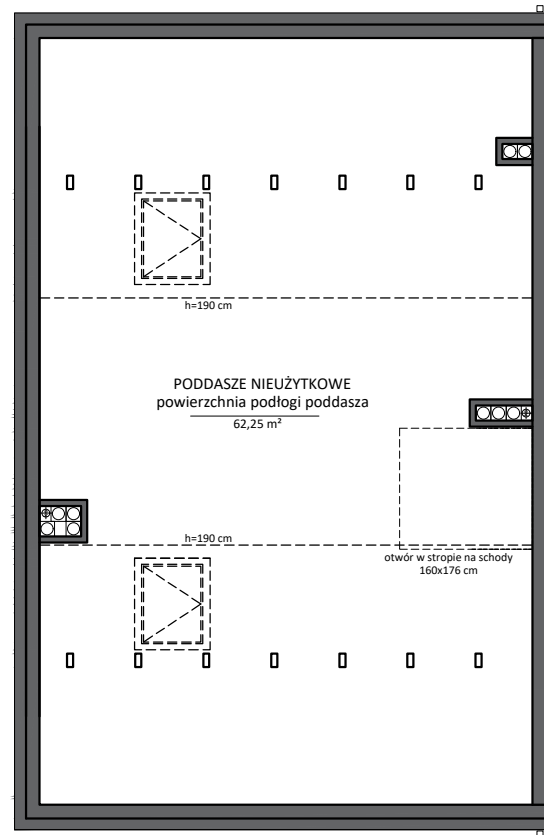
## PARTER



## PIĘTRO



## PODDASZE NIEUŻYTKOWE



0 1 2 5m

- ŚCIANY Z MOŻLIWOŚCIĄ DEMONTAŻU
- ŚCIANY BEZ MOŻLIWOŚCI DEMONTAŻU

Niniejsza dokumentacja sporządzona została na podstawie Projektu Wykonawczego. W związku z prowadzeniem dalszych prac projektowych i wykonawczych dane w niej zawarte mogą ulec nieznacznym zmianom. Lokalizacja urządzeń sanitarnych i kuchennych przedstawiona została jako przykładowa. Urządzenia sanitarne i kuchenne przedstawione w postaci aranżacji lokalu nie stanowią wyposażenia lokalu. Powierzchnia użytkowa lokalu została określona na podstawie normy PN-ISO 9836.

## SPECYFIKACJA:

Nr lokalu:	budynek A3 mieszkanie M2
Powierzchnia użytkowa lokalu:	<b>63,10m<sup>2</sup></b>
Liczba pokoi:	3
Pow. podłogi poddasza nieużytkowego:	62,25m <sup>2</sup>
Pow. balkonu:	8,59 m <sup>2</sup>
Pow. komórki lokatorskiej:	2,65 m <sup>2</sup>

### UWAGI BUDOWLANE:

- WYLEWKI - STANDARD
- ŚCIANKI DZIAŁOWE - SILKA 8 cm
- OTWORY DRZWIOWE 90 x 210cm
- INSTALACJA WOD-KAN NATYNKOWA

### UWAGI ELEKTRYCZNE:

- WŁĄCZNIKI ŚWIATŁA H = 120cm
- GNIĄZDA ZASILAJĄCE W POKOJACH H=30cm

### UWAGI HYDRAULICZNE:

- GRZEJNIK ŁAZIENKOWY H=110cm O ILE NIE OPISANO INACZEJ
- ROZSTAW PODŁĄCZEŃ DO UMYWALEK 150mm

LICZBA POMIESZCZEŃ WPISANYCH DO KSIĘGI WIECZYSTEJ BĘDZIE POKRYWAŁA SIĘ Z BIEŻĄCĄ KARTĄ

INWESTOR ZASTRZEGA SOBIE PRAWO DOKONYWANIA ZMIAN W PROJEKCIE

WSZYSTKIE PRZEDSTAWIONE WYMIARY ORAZ ROZMIESZCZENIE PUNKTÓW ELEKTRYCZNYCH I WYPOSAŻENIA SĄ TYLKO ORIENTACYJNE I MOGĄ RÓŻNIĆ SIĘ W RZECZYWISTOŚCI

INWESTOR ZASTRZEGA SOBIE MOŻLIWOŚĆ ZMIAN LOKALIZACJI WYIŚC WOD. KAN., ELEKTRYCZNYCH I C.O. ZE WZGLĘDU NA UMIEJSCOWIENIE I CHARAKTER ELEMENTÓW KONSTRUKCYJNYCH

## LOKALIZACJA NA PLANIE OSIEDLA

