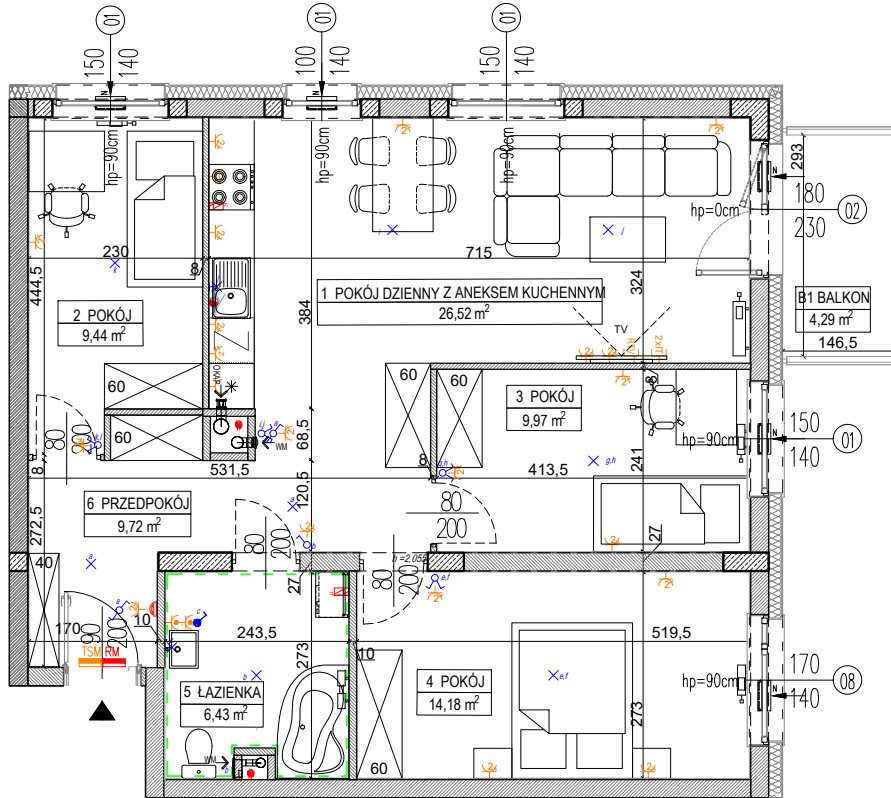
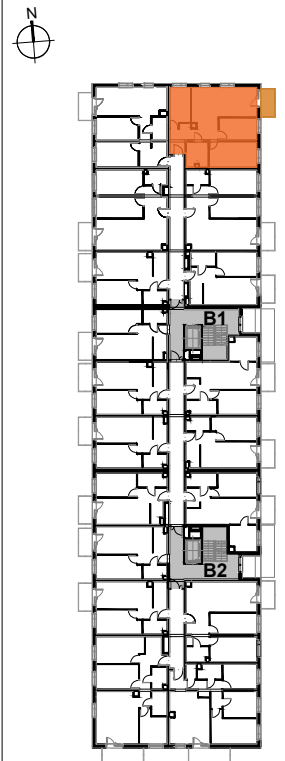


DATA WYDANIA: 2019-03-04
NR ZMIANY: 04

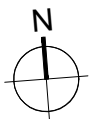
MIESZKANIE B1.3.M9



LOKALIZACJA BUDYNKU NA DZIAŁCE



USYTUOWANIE MIESZKANIA NA KONDYGNACJI



SKALA 1:100

OZNACZENIA:

- | | | | |
|--|---|--|---|
| | Wejście do mieszkania | | Gniazdo wtykowe podwójne |
| | Wysokość parapetu | | Gniazdo wtykowe pojedyncze |
| | Otwór w murze o wymiarach min. 90/207 cm pod drzwi wewnętrzne | | Gniazdo wtykowe pojedyncze IP44 |
| | Grzejnik płytowy | | Gniazdo wtykowe zmywarki |
| | Grzejnik łazienkowy | | Gniazdo wtykowe natynkowe IP55 |
| | Wentylacja mechaniczna - wentylator kuchenny / łazienkowy | | Gniazdo RTV-SAT |
| | Wentylacja okapu kuchennego | | Gniazdo informatyczne podwójne |
| | Nawietrzak okienny | | Punkt podłączenia jednofazowy |
| | Podjęście wody zimnej | | Punkt podłączenia trójfazowy |
| | Podjęście wody do podlewania ogródka | | Unifon mieszkaniowy |
| | Podjęście wody ciepłej i zimnej | | Łącznik podwójny |
| | Podjęście kanalizacyjne | | Łącznik pojedynczy |
| | Pion kanalizacji sanitarnej | | Łącznik dwubiegunowy z jednym klawiszem |
| | Licznik wody do podlewania ogródka | | Łącznik schodowy |
| | Rozdzielnica mieszkaniowa podtynkowa | | Łącznik pojedynczy IP44 |
| | Skrzynka telekomunikacyjna podtynkowa | | Łącznik krzyżowy |
| | Rozprowadzenie instalacji wodno-kanalizacyjnej w łazience/wc do realizacji przez nabywcę lokalu | | Wypust oświetleniowy na suficie |
| | | | Wypust oświetleniowy na ścianie |
| | | | Łącznik schodowy podwójny |
| | | | Kinkiet, moc max. 60W IP 54 |

BUDYNEK B, PIĘTRO 3, KLATKA B1, MIESZKANIE 9

1 POKÓJ DZIENNY Z ANEKSEM	26,52 m ²
2 POKÓJ	9,44 m ²
3 POKÓJ	9,97 m ²
4 POKÓJ	14,18 m ²
5 ŁAZIENKA	6,43 m ²
6 PRZEDPOKÓJ	9,72 m ²
POWIERZCHNIA UŻYTKOWA LOKALU:	76,26 m²
B1 BALKON	4,29 m ²

UWAGI:

- metryka lokalu ma charakter poglądowy,
- na rysunku podano wymiary ścian oraz powierzchnie poszczególnych pomieszczeń mogą ulec zmianie,
- w związku z optymalizacją konstrukcji powierzchnie poszczególnych pomieszczeń mogą ulec zmianie,
- podana pow. użytkowa balkonów/teras liczona jest do pochwytu balustrady balkonowej/terasowej (nie dotyczy mieszkań na parterze),
- wysokość instalowania osprzętu od poziomu posadzki:
 - gniazda: w pokojach-ok. 30cm, robocze kuchni-ok. 120cm, do urządzeń stacjonarnych w kuchni-ok. 30cm, do okapu-ok. 220cm,
 - przy umywalce w łazience-ok. 120cm, do pralki w łazience-ok. 90cm, wyłączniki oświetlenia-ok. 120cm, unifon-ok. 145cm;
 - zasilanie zmywarki w wodę i odbiór ścieków wykonac z podejść pod zlewozmywakiem.