

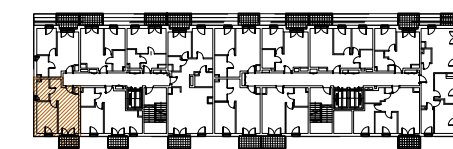
INWESTOR:

Apartamenty Raków Sp. z o. o.
al. Jerozolimskie 200, bud. 2, lok. 300
02-486 Warszawa

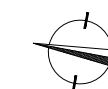


APARTAMENTY
RAKÓW

BUDYNEK D



KL.A KL.B



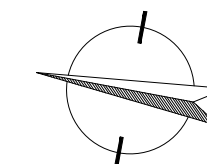
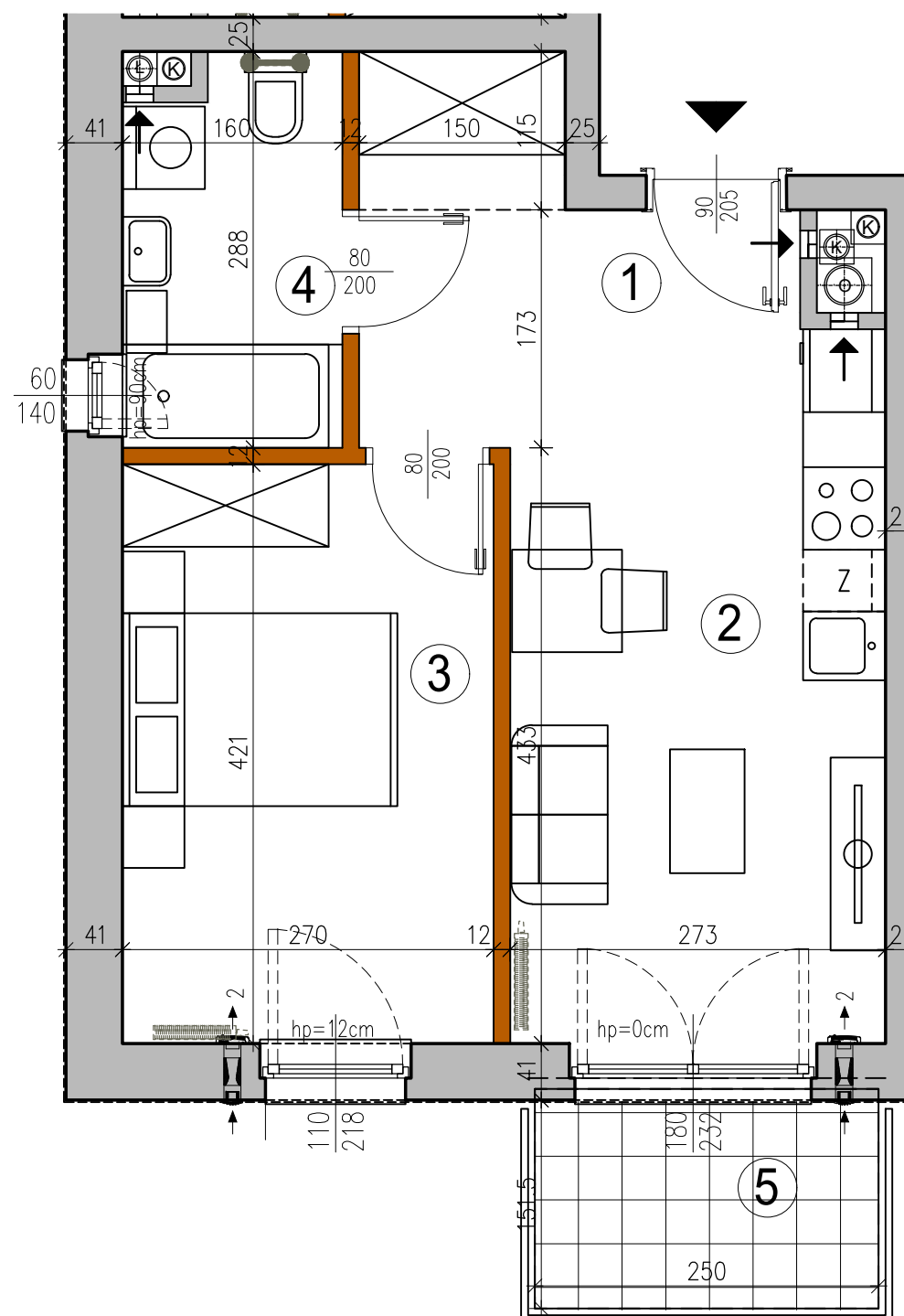
KONDYGNACJA NR LOKALU

7 Piętro

42

Pow. użytk. 34.71 m²

①	HOL	1.69 m ²
②	SALON + A.KUCH.	17.61 m ²
③	POKÓJ	11.16 m ²
④	ŁAZIENKA	4.25 m ²
⑤	BALKON	3.75 m ²



UWAGA:

WYMIARY POMIESZCZEŃ, LOKALIZACJĘ PRZYBORÓW SANITARNYCH, ETC PODANO ZGODNIE Z PROJEKTEM BUDOWLANYM.
MOGĄ WYSTĄPIĆ NIEWIELKIE RÓŻNICE WYMIARÓW I USYTUOWANIE ELEMENTÓW POWSTAŁE W TRAKCIE REALIZACJI PRAC BUDOWLANYCH.
PODANE WYMIARY SĄ WYMIARAMI W ŚWIETLE PIONOWYCH PRZEGRÓD (ŚCIAN) W STANIE SUROWYM.
WYSOKOŚĆ POMIESZCZEŃ OD KONDYGNACJI 1 DO 6 h=262cm, OD KONDYGNACJI 7 DO 8 h=285cm.
SZCZEGÓŁOWY DOBÓR ORAZ USYTUOWANIE GRZEJNIKÓW WG PROJEKTU BRANŻOWEGO.

- grzejnik c.o.
- grzejnik c.o. drabinkowy
- ściana z możliwością rozbiórki
- ściana nierozbieralna
- Ⓚ pion kanalizacyjny
- Ⓢ pion wentylacyjny

ZESTAWIENIE POWIERZCHNI UŻYTKOWYCH POSZCZEGÓLNYCH POMIESZCZEŃ I LOKALU
PODANO NA PODSTAWIE PROJEKTU BUDOWLANEGO; OBLICZENIE POWIERZCHNI UŻYTKOWYCH
POSZCZEGÓLNYCH POMIESZCZEŃ I LOKALU WYKONANO ZGODNIE Z ROZPORZĄDZENIEM
MINISTRA TRANSPORTU, BUDOWNICTWA I GOSPODARKI MORSKIEJ Z 25.04.2012 R. W SPRAWIE
SZCZEGÓŁOWEGO ZAKRESU I FORMY PROJEKTU BUDOWLANEGO (Dz. U. z dnia 27.04.2012r.)

Opracowanie:

ADS "ADS Architekci" Sp. z o.o.
00-195 WARSZAWA
ul. Słomińskiego 5 lok. 133
Architekci tel/fax 636 71 63