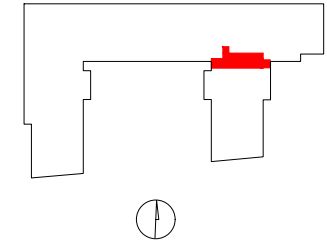
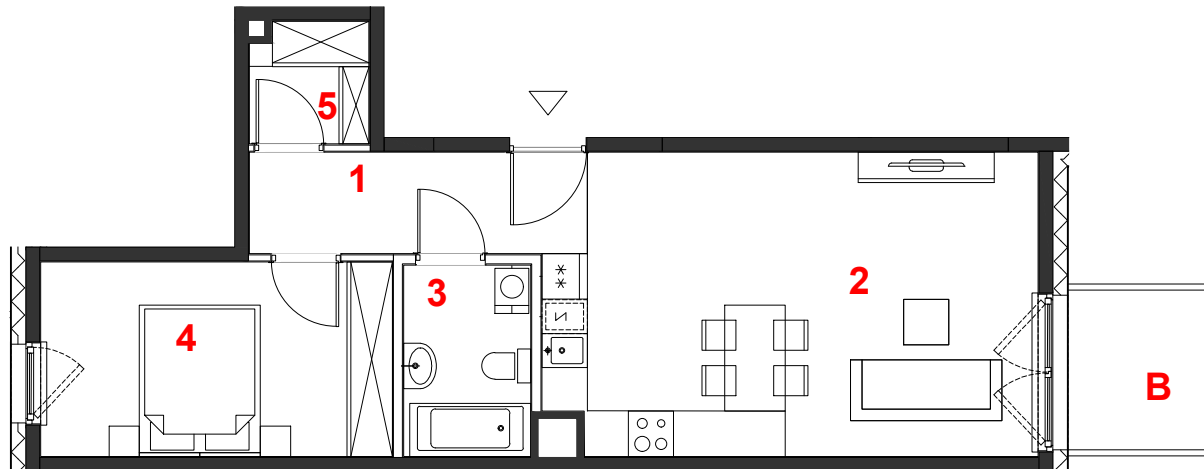


OSIEDLE GOSLOVE



D079



mieszkanie	2 pokoje
	z aneksem
budynek	A
nr klatki	D
piętro	2
kondygnacja	3
balkon	4.04 m²

oznaczenie pomieszczeń

01	hol	5.99 m²
02	pokój+aneks kuch.	25.23 m²
03	łazienka	4.25 m²
04	pokój	11.95 m²
05	garderoba	2.49 m²


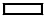

suma pow.uż. **49.91 m²**

powierzchnia pod
ściankami nadającymi się
do demontażu 1.35 m²

pow. lokalu **51.26 m²**

Powierzchnie liczone wg PN-ISO 9836:2015. Karta katalogowa jest załącznikiem do umowy.
UWAGA: Wymiary oraz instalacje wyrysowano na podstawie projektu budowlanego.
Mogą nastąpić nieznaczne zmiany zgodnie z postanowieniami umowy deweloperskiej.

skala 1:100

 miejscowe obniżenie sufitu
 ściany działowe
 konstrukcja i szachty instalacyjne

PROFBUD

biuro@profbud.info
tel. 605 606 606



ARCHITEKCI DAWIDCZYK & PARTNERZY
Okrzeń 18/40 03-710 Warszawa
www.iadp.pl poczta@iadp.pl
tel.48227861389