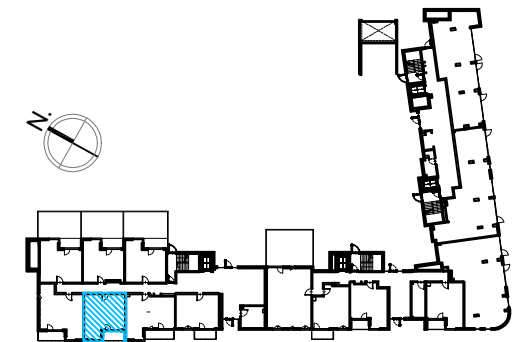
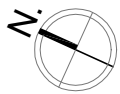
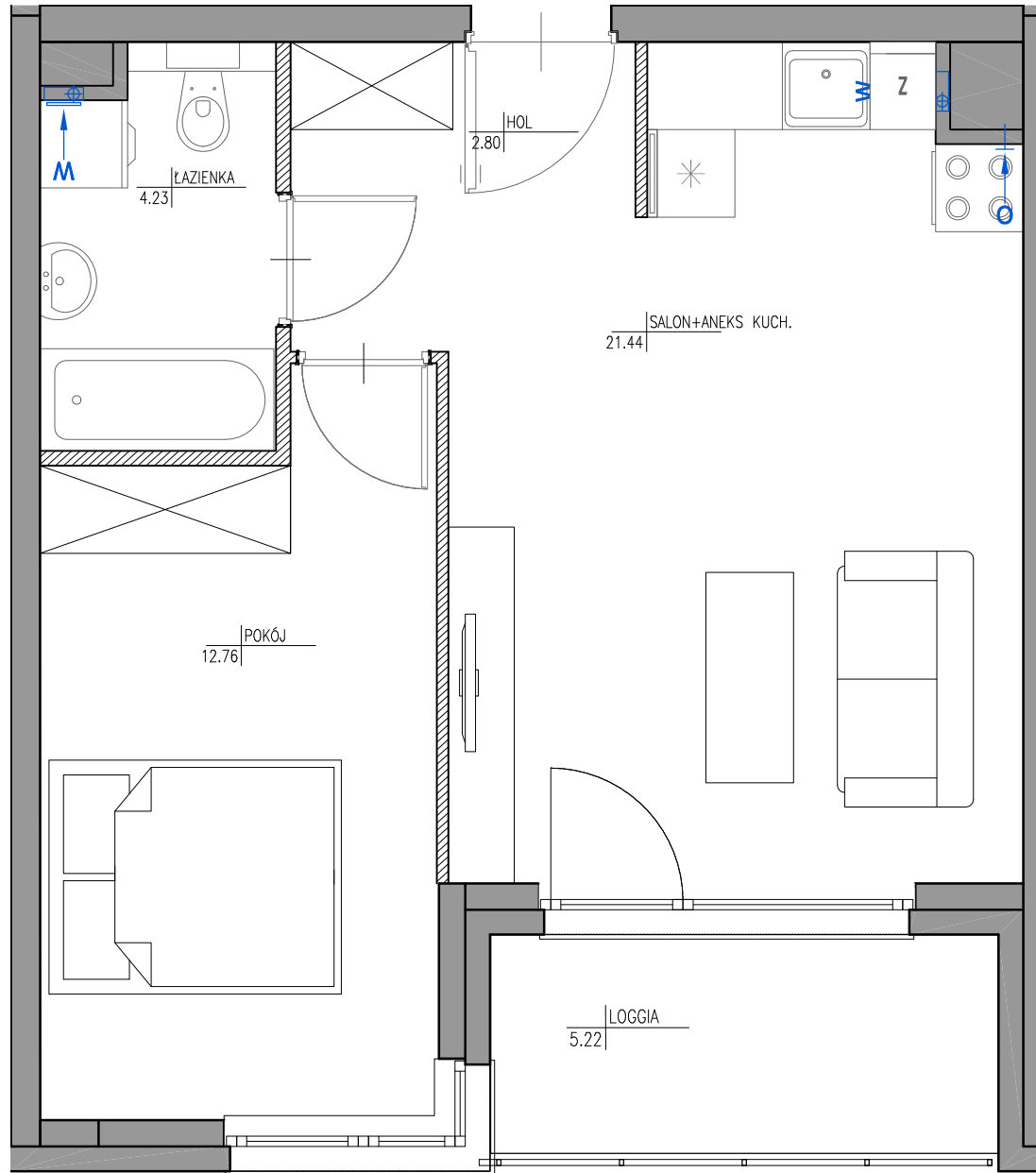




Royal Residence

Mieszkanie	RR/2/F/0/3
Powierzchnia użytkowa (ISO 9836)	41,23 m²
Powierzchnia pod ściankami	0,91 m²
Powierzchnia łączna	42,14 m²
Ilość pokoi	2
Piętro	0
Powierzchnie dodatkowe	Loggia 5,22 m²



SCHEMAT MA CHARAKTER JEDYNNIE POGLĄDOWY. W PRZYPADKU ROZBIEŻNOŚCI MIĘDZY SCHEMATAMI A PROJEKTEM BUDOWLANYM, WIĄŻĄCY JEST PROJEKT BUDOWLANY.

LEGENDA:

- ŚCIANKI DEMONTOWALNE
- WYCIĄG WENTYLACYJNY
- DRZWI CZKI REWIZYJNE NAD PODŁOGĄ
- MIEJSCE PODŁĄCZENIA OKAPU KUCHENNEGO

UWAGA:

- POWIERZCHNIE LICZONE WG NORMY PN-ISO 9836
- ZE WZGLĘDU NA TRWAJĄCE PRACE PROJEKTOWE POWIERZCHNIE MOGĄ ULEC ZMIANIE
- WYPOSAŻENIE TYLKO W CELACH PREZENTACJI, NIE STANOWI ZOBOWIĄZANIA UMOWNEGO
- NINIJSZY PROJEKT NIE STANOWI OFERTY W ROZUMIENIU PRZEPISÓW KODEKSU CYWILNEGO
- WYJŚCIE NA TARAS/LOGGIĘ/BALKON - MOŻLIWA RÓŻNICA POZIOMÓW
- PIONY KANALIZACYJNE I PIONY WENTYLACYJNE STANOWIĄ CZĘŚĆ WSPÓLNĄ INSTALACJI BUDYNKU
- W PRZYPADKU WYSTĘPOWANIA OTWORU REWIZYJNEGO NA PIONIE MUSI BYĆ ZAPEWNIONY DOSTĘP DO NIEGO ZGODNIE Z DOKUMENTACJĄ TECHNICZNĄ

PROJEKTANT:

A ATELIER 3
GIRTLER & GIRTLER
02-886 WARSZAWA, UL. JAGIELSKA 50
TEL. 22 643 92 42

ROBYG

ROBYG CONSTRUCTION POLAND Sp. z o.o.
Al. Rzeczypospolitej 1, 02-972 Warszawa
NIP 525-253-87-82