



**WAWEL
SERVICE**

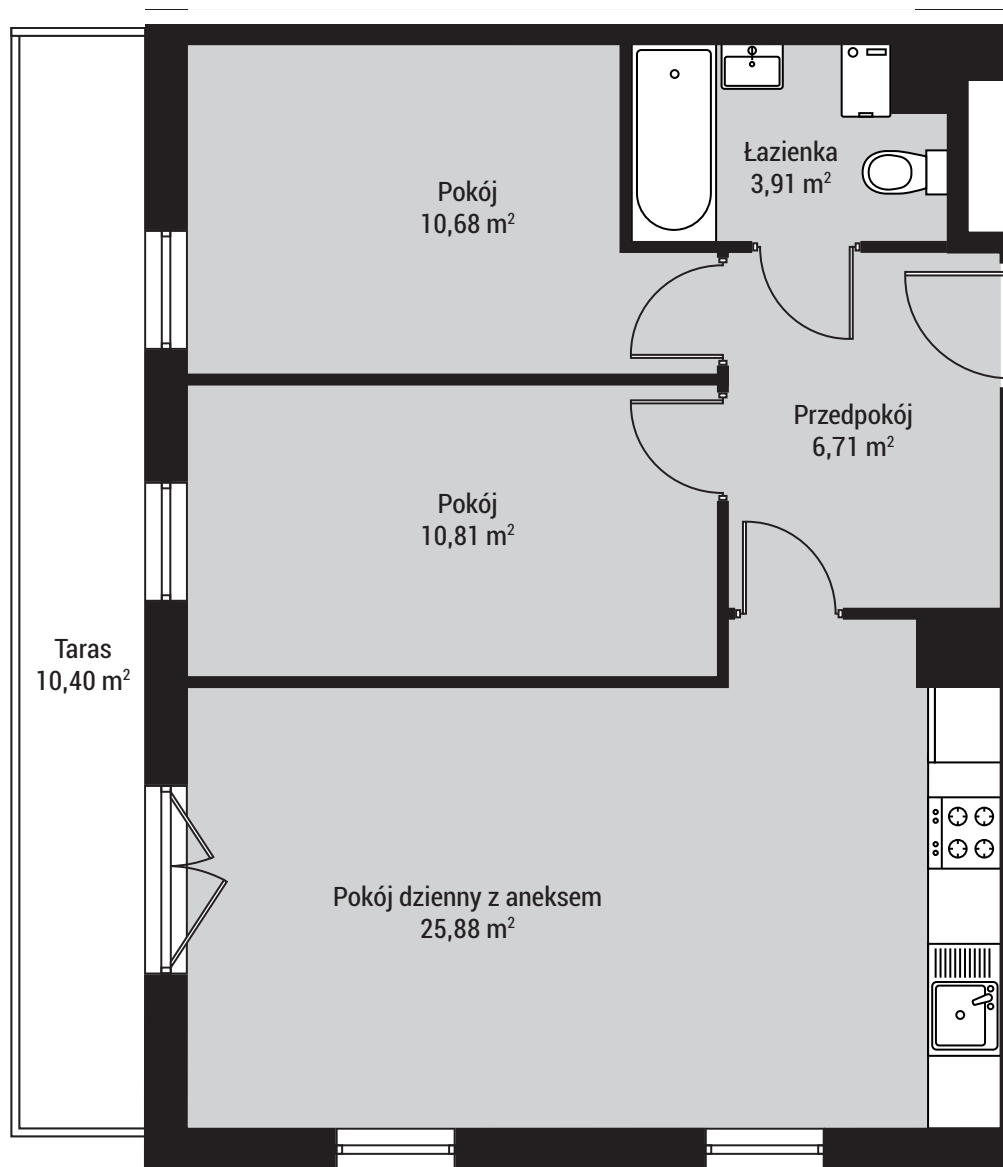
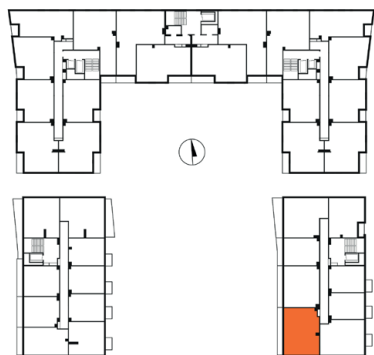
PIASTA PARK IV

ul. Piasta Kołodzieja, Kraków

powierzchnia użytkowa

57,99 m²

pokój dzienny z aneksem	25,88 m ²
pokój	10,81 m ²
pokój	10,68 m ²
łazienka	3,91 m ²
przedpokój	6,71 m ²
taras	10,40 m ²



mieszkanie nr

M35

budynek D2

**TRZYPKOJOWE
PIĘTRO 4**



Biurow sprzedaży

Wawel Service, Pl. Na Groblach 21, Kraków

T: 12 376 72 48

E: sprzedaz@wawel-service.pl

W: wawel-service.pl