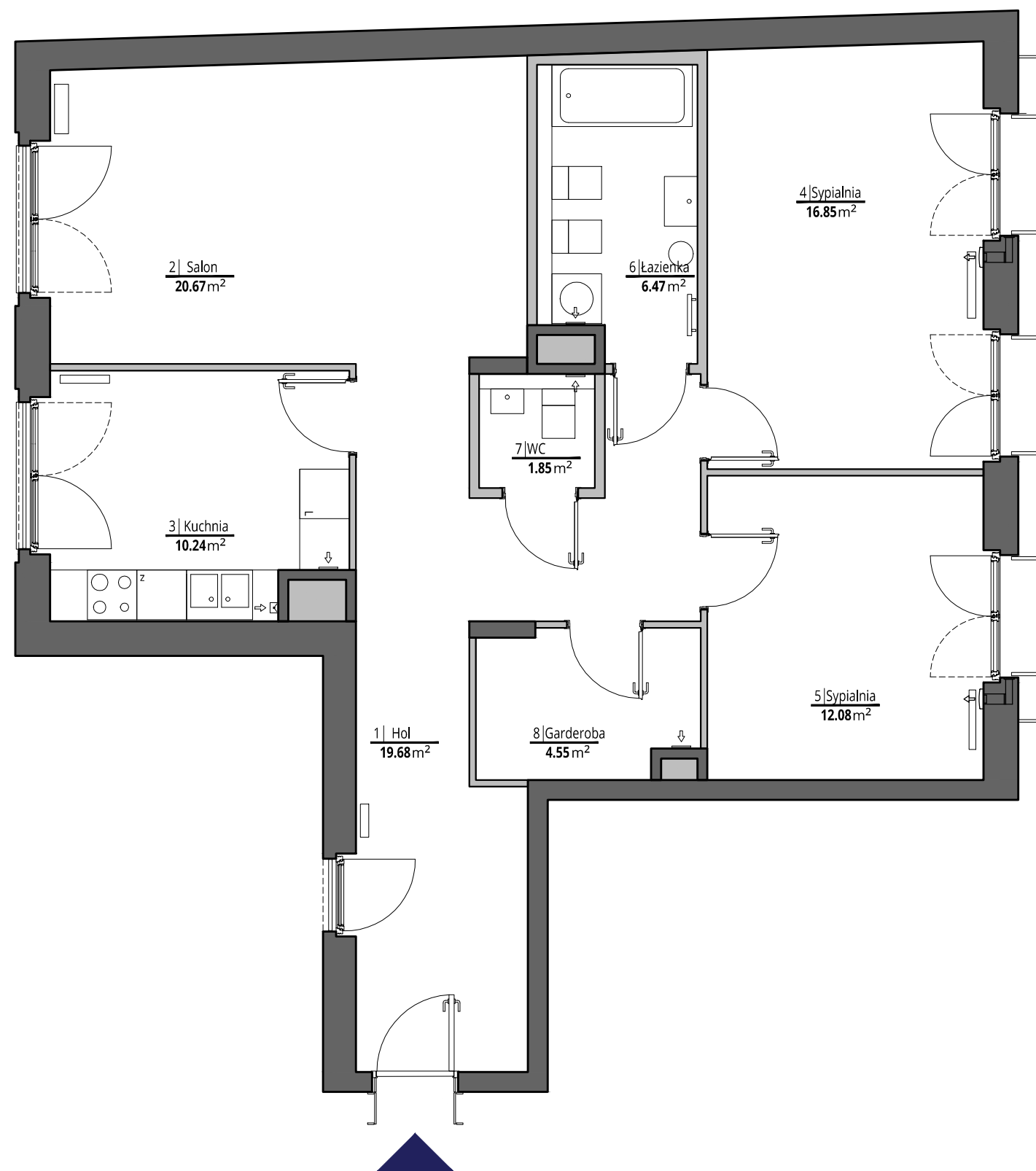


miasto nowej generacji



ściany działowe
ściany konstrukcyjne i kominy

UWAGI

Wszystkie powierzchnie podano na podstawie projektu wykonawczego w oparciu o par. 11 ust. 2 lit. b) Rozporządzenia Ministra Transportu Budownictwa i Gospodarki Morskiej z dnia 25 kwietnia 2012 r. w sprawie szczegółowego zakresu i formy projektu budowlanego. Rozmieszczenie wyposażenia nie stanowi zobowiązania umownego i służy do przykładowej prezentacji graficznej.

PORT
PRASKI

PORT PRASKI

Spółka z ograniczoną odpowiedzialnością S.K.A.

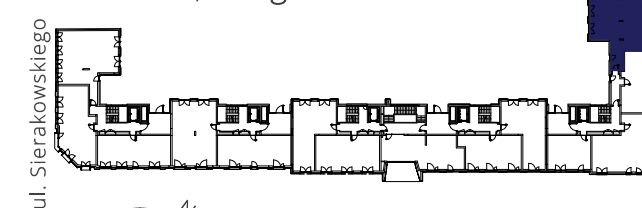
ul. Krowia 6, 03-711 Warszawa

T: +48 22 288 50 85 www.portpraski.pl

BUDYNEK MIESZKALNY
WIELORODZINNY Z USŁUGAMI

ul. Sierakowskiego

Warszawa, Praga Północ



MIESZKANIE NR 65

KLATKA

E

PIĘTRO

1

LICZBA POKOI

3

1. HOL 19,68 m²

2. SALON 20,67 m²

3. KUCHNIA 10,24 m²

4. SYPIALNIA 16,85 m²

5. SYPIALNIA 12,08 m²

6. ŁAZIENKA 6,47 m²

7. WC 1,85 m²

8. GARDEROBA 4,55 m²

POWIERZCHNIA MIESZKANIA: 92,39 m²

MACIEJ KURYŁOWICZ - ARCHITEKT

ARCHITEKTURA - PLANOWANIE - PROJECT MANAGEMENT

ul. Chmielna 4 m 8

00-020 Warszawa

www.apakurylowicz.pl