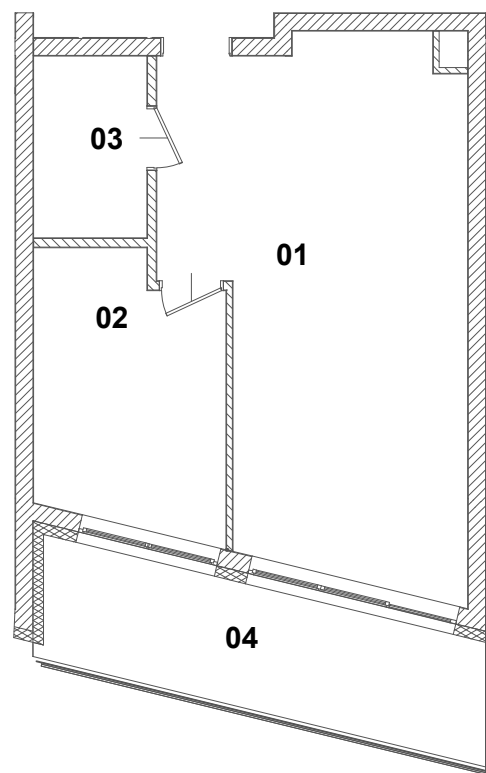




LOKAL MIESZKALNY

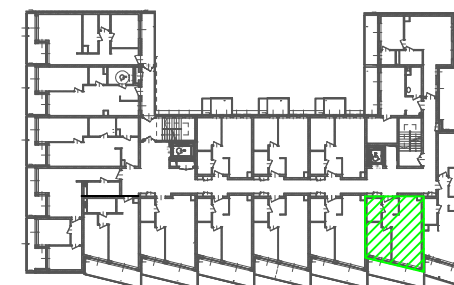
NR 02.10

II PIĘTRO



ZESTAWIENIE POWIERZCHNI

1. POKÓJ Z ANEKSEM KUCHENNYM	27,88m ²
2. POKÓJ	9,73m ²
3. ŁAZIENKA	4,03m ²
SUMA	41,64m ²
4. BALKON	11,09m ²



SKALA 1:100