

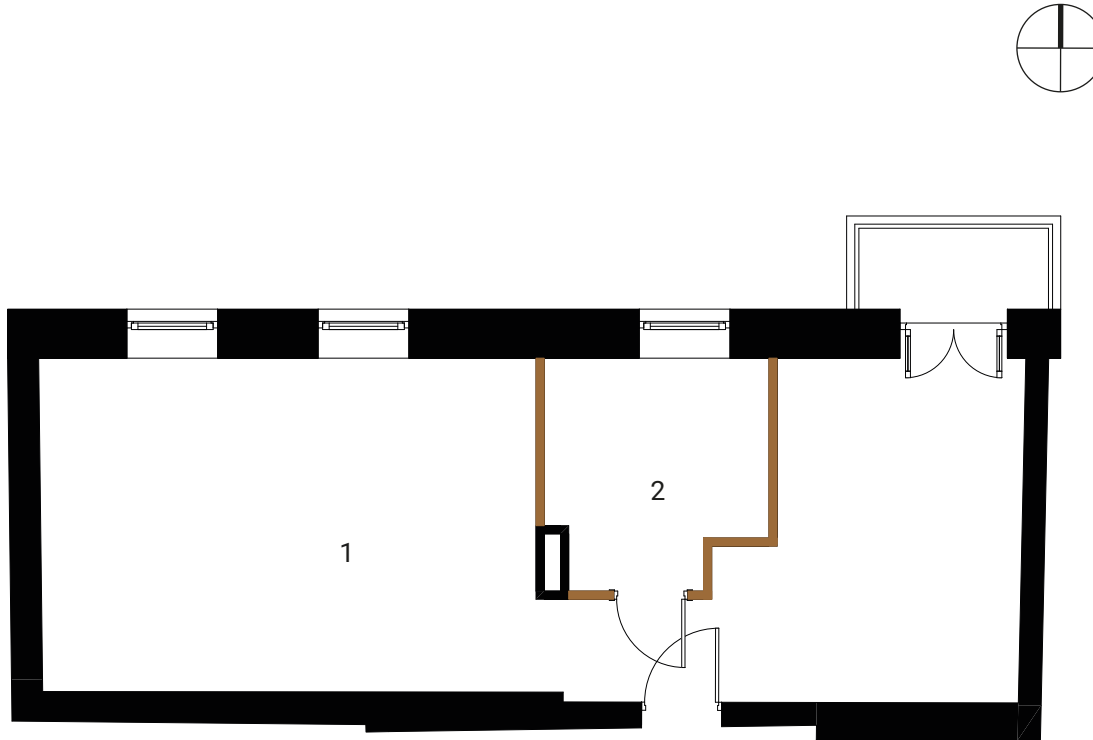
# MIESZKANIE K6

KAMIENICA STARY RYNEK 1 PIĘTRO 2 POMIESZCZENIA

1. POMIESZCZENIE 1	41.58 m <sup>2</sup>
2. POMIESZCZENIE 2	7.08 m <sup>2</sup>

**POWIERZCHNIA** **48.66 m<sup>2</sup>**

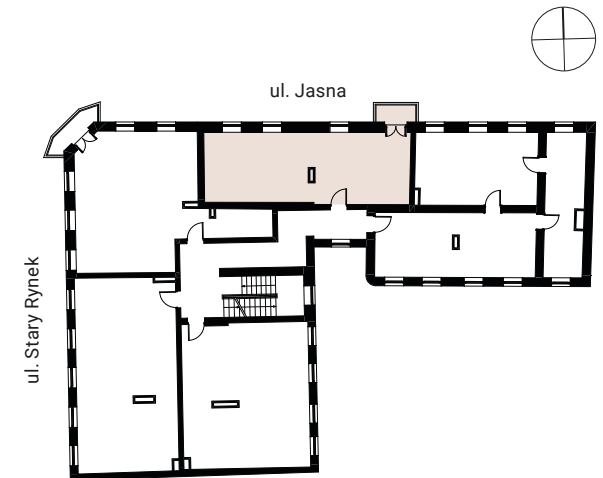
+ BALKON 3.30 m<sup>2</sup>



■ ŚCIANA NOŚNA ■ ŚCIANA DZIAŁOWA



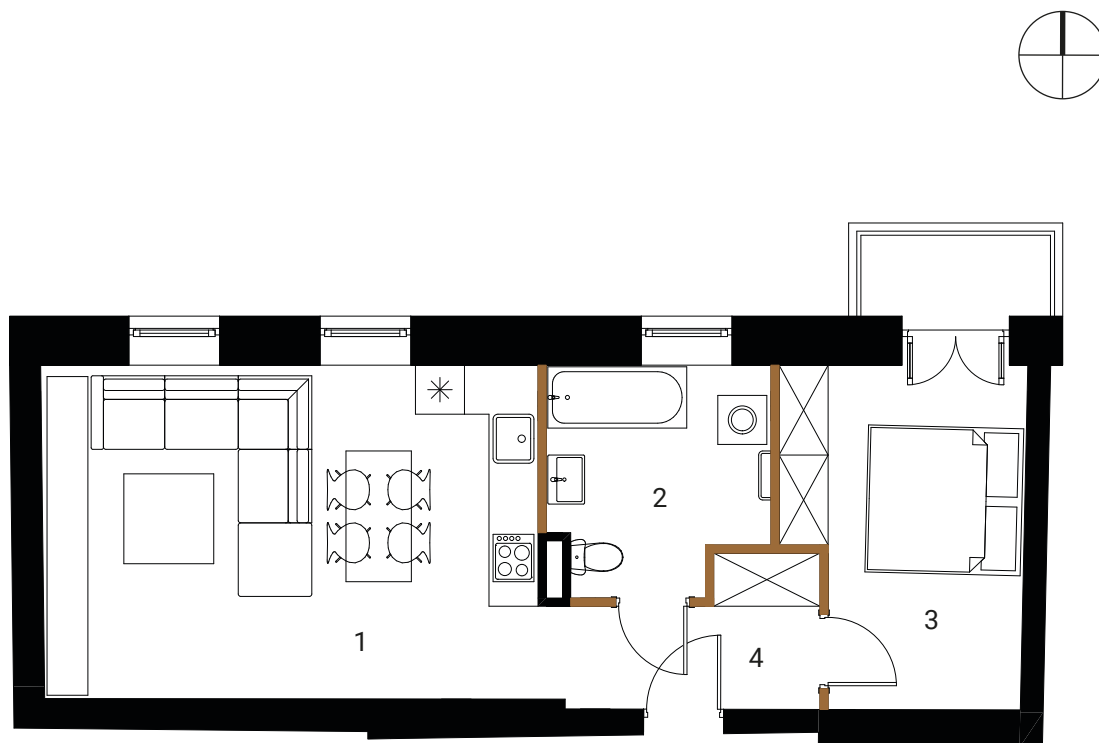
Karta katalogowa ma charakter poglądowy i nie stanowi oferty zgodnie z zasadami KC. Powierzchnia podana w świetle ścian murowanych bez wykończenia (np. glazura) na podstawie projektu budowlanego. W trakcie opracowania projektu wykonawczego powierzchnia może nieznacznie ulec zmianie. Powierzchnia mieszkania obliczana jest wg normy PN-ISO 9836:2022-07. Aranżacja wnętrza ma charakter wyłącznie ilustracyjny.



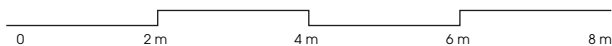
# MIESZKANIE K6

## WARIANT PODZIAŁU 1

KAMIENICA STARY RYNEK	1 PIĘTRO	2 POKOJE
1. SALON Z ANEKSEM		24.75 m <sup>2</sup>
2. ŁAZIENKA		7.08 m <sup>2</sup>
3. POKÓJ		11.43 m <sup>2</sup>
4. KORYTARZ		5.15 m <sup>2</sup>
+ BALKON		3.30 m <sup>2</sup>



ŚCIANA NOŚNA
  ŚCIANA DZIAŁOWA



Karta katalogowa ma charakter poglądowy i nie stanowi oferty zgodnie z zasadami KC. Powierzchnia podana w świetle ścian murowanych bez wykończenia (np. glazura) na podstawie projektu budowlanego. W trakcie opracowania projektu wykonawczego powierzchnia może nieznacznie ulec zmianie. Powierzchnia mieszkania obliczania jest wg normy PN-ISO 9836:2022-07. Aranżacja wnętrza ma charakter wyłącznie ilustracyjny.

