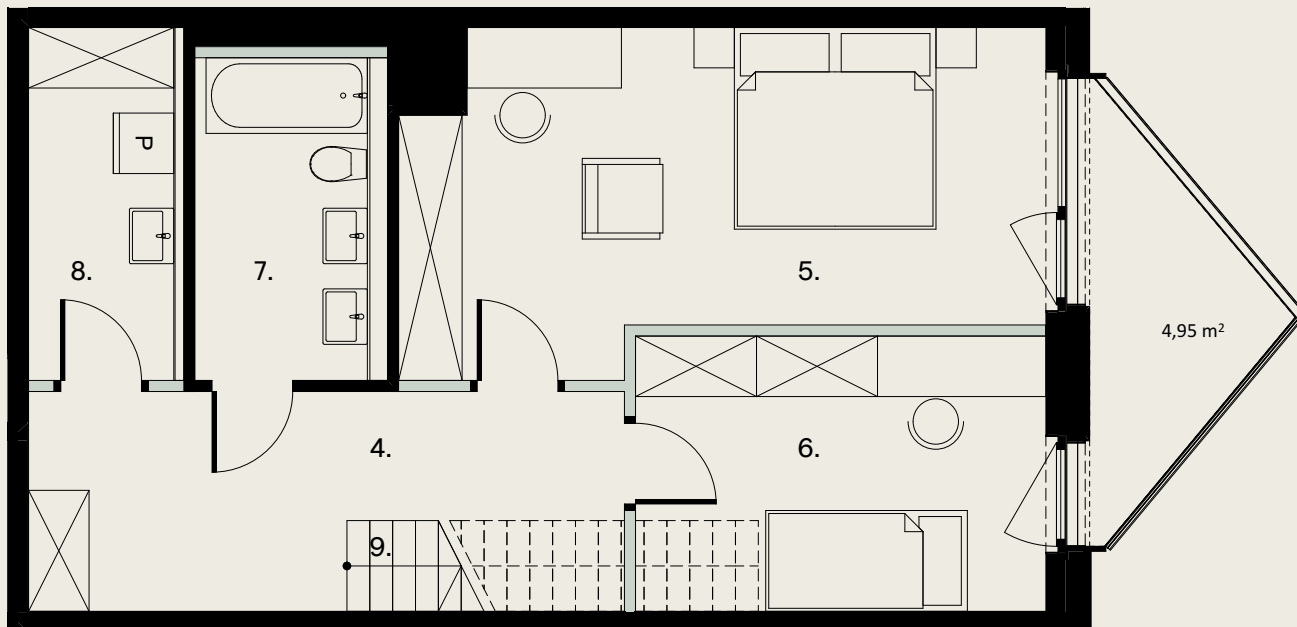


# OGRODOWA 12

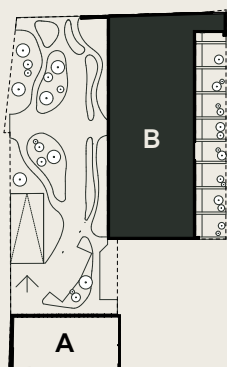


Ściany możliwe do rearanżacji

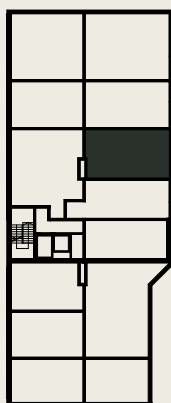
0 1 2 3 4 5 m

## APARTAMENT B.7.7 | 3 poziomowy

## PIĘTRO 6 - poziom 1



ul. Ogrodowa



1. Przedpokój	9,14 m <sup>2</sup>
2. Salon + aneks	30,71 m <sup>2</sup>
3. Łazienka	4,28 m <sup>2</sup>
4. Korytarz	10,41 m <sup>2</sup>
5. Sypialnia	11,11 m <sup>2</sup>
6. Sypialnia	19,58 m <sup>2</sup>
7. Łazienka	6,11 m <sup>2</sup>
8. Pom. gosp.	5,39 m <sup>2</sup>
9. Kl. schodowa	2,48 m <sup>2</sup>

Powierzchnia użytkowa	99,21 m <sup>2</sup>
Pow. ścian do rearanżacji	1,32 m <sup>2</sup>
<b>Powierzchnia rozliczeniowa</b>	<b>100,53 m<sup>2</sup></b>
Tarasy	35,61 m <sup>2</sup>

Wysokość mieszkania 3,00 m

Zaprojektowano przez biuro architektoniczne EASST Architects

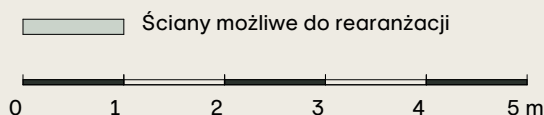
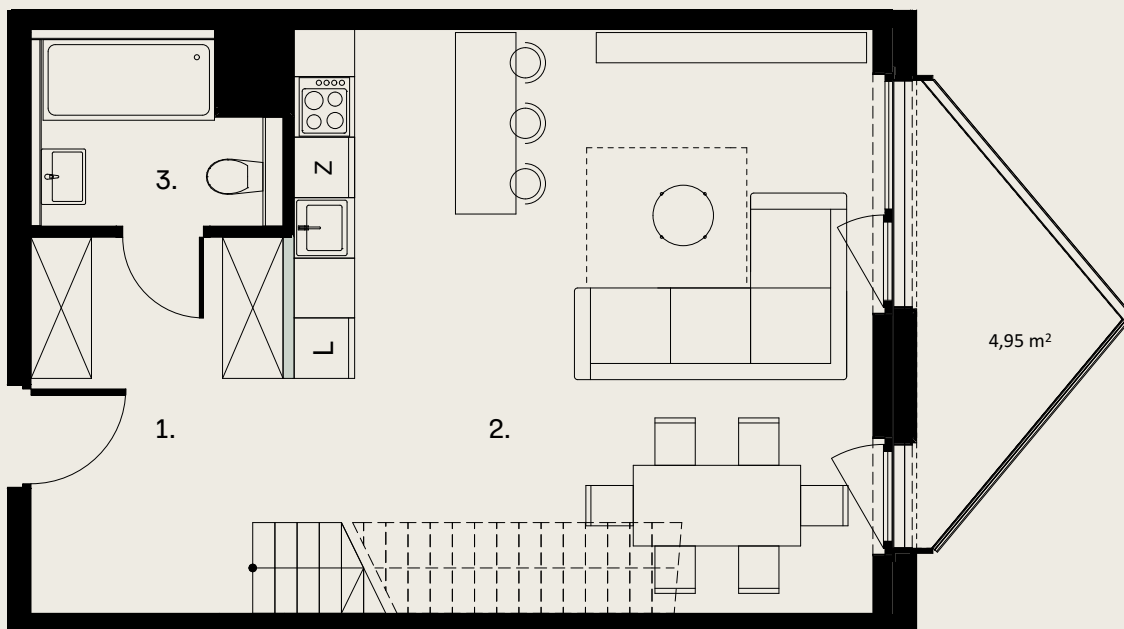
[www.ogrodowa12.com](http://www.ogrodowa12.com)



EASST ARCHITECTS

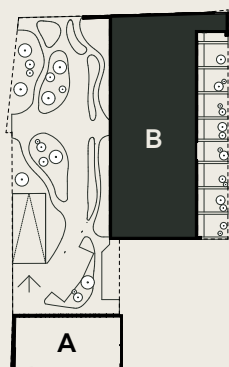
Niniejsza broszura nie stanowi oferty w rozumieniu przepisów Kodeksu Cywilnego. Przedstawione rzuty mają charakter poglądowy. Ostateczna powierzchnia mieszkania może ulec nieznacznej zmianie podczas realizacji.

# OGRODOWA 12

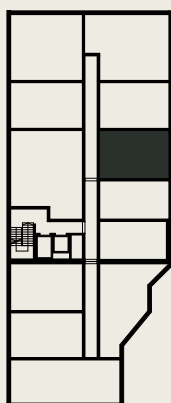


## APARTAMENT B.7.7 | 3 poziomowy

## PIĘTRO 7 - poziom 2



ul. Ogrodowa



1. Przedpokój	9,14 m <sup>2</sup>
2. Salon + aneks	30,71 m <sup>2</sup>
3. Łazienka	4,28 m <sup>2</sup>
4. Korytarz	10,41 m <sup>2</sup>
5. Sypialnia	11,11 m <sup>2</sup>
6. Sypialnia	19,58 m <sup>2</sup>
7. Łazienka	6,11 m <sup>2</sup>
8. Pom. gosp.	5,39 m <sup>2</sup>
9. Kl. schodowa	2,48 m <sup>2</sup>

Powierzchnia użytkowa	99,21 m <sup>2</sup>
Pow. ścian do rearanżacji	1,32 m <sup>2</sup>
<b>Powierzchnia rozliczeniowa</b>	<b>100,53 m<sup>2</sup></b>
Tarasy	35,61 m <sup>2</sup>

Wysokość mieszkania 3,00 m

Zaprojektowano przez biuro architektoniczne EASST Architects

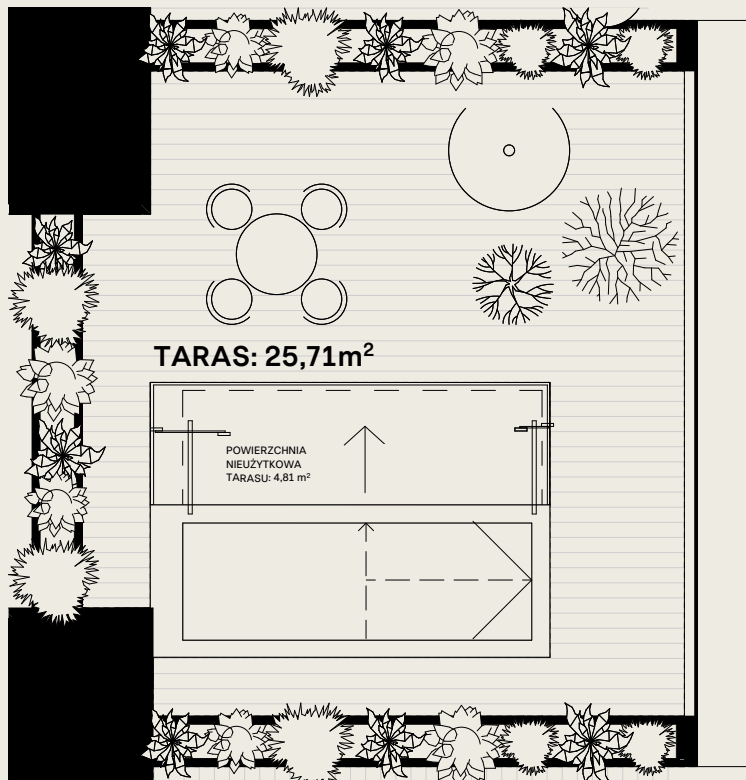
[www.ogrodowa12.com](http://www.ogrodowa12.com)



**EASST ARCHITECTS**

Niniejsza broszura nie stanowi oferty w rozumieniu przepisów Kodeksu Cywilnego. Przedstawione rzuty mają charakter poglądowy. Ostateczna powierzchnia mieszkania może ulec nieznacznej zmianie podczas realizacji.

# OGRODOWA 12

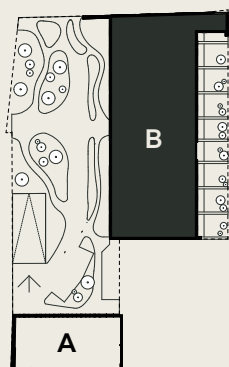


Ściany możliwe do rearanżacji

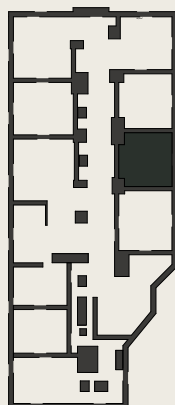
0 1 2 3 4 5 m

## APARTAMENT B.7.7 | 3 poziomowy

## DACH - poziom 3



ul. Ogrodowa



1. Przedpokój	9,14 m <sup>2</sup>
2. Salon + aneks	30,71 m <sup>2</sup>
3. Łazienka	4,28 m <sup>2</sup>
4. Korytarz	10,41 m <sup>2</sup>
5. Sypialnia	11,11 m <sup>2</sup>
6. Sypialnia	19,58 m <sup>2</sup>
7. Łazienka	6,11 m <sup>2</sup>
8. Pom. gosp.	5,39 m <sup>2</sup>
9. Kl. schodowa	2,48 m <sup>2</sup>

Powierzchnia użytkowa	99,21 m <sup>2</sup>
Pow. ścian do rearanżacji	1,32 m <sup>2</sup>
<b>Powierzchnia rozliczeniowa</b>	<b>100,53 m<sup>2</sup></b>
Tarasy	35,61 m <sup>2</sup>

Wysokość mieszkania 3,00 m

Zaprojektowano przez biuro architektoniczne EASST Architects

www.ogrodowa12.com



EASST ARCHITECTS

Niniejsza broszura nie stanowi oferty w rozumieniu przepisów Kodeksu Cywilnego. Przedstawione rzuty mają charakter poglądowy. Ostateczna powierzchnia mieszkania może ulec nieznacznej zmianie podczas realizacji.