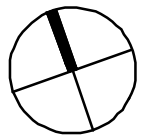
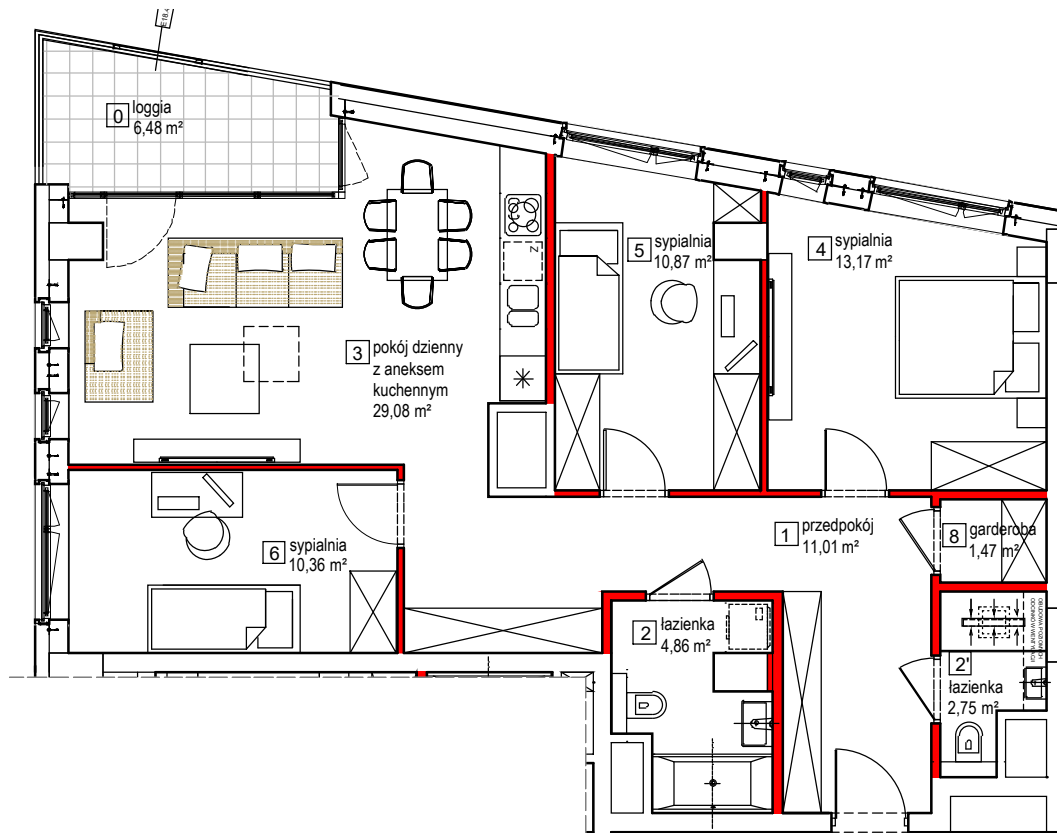




BUDYNEK MIESZKALNO - USŁUGOWY

ul. Sokolska
dz. nr 32/10, 32/11, 28, 31/2, 32/15, 32/17 obręb: 0001,
Dzielnica Śródmieście- Załęże
www.atal.pl
e-mail: bsmkatowice@atal.pl
telefon: (+48) 32 353 65 73

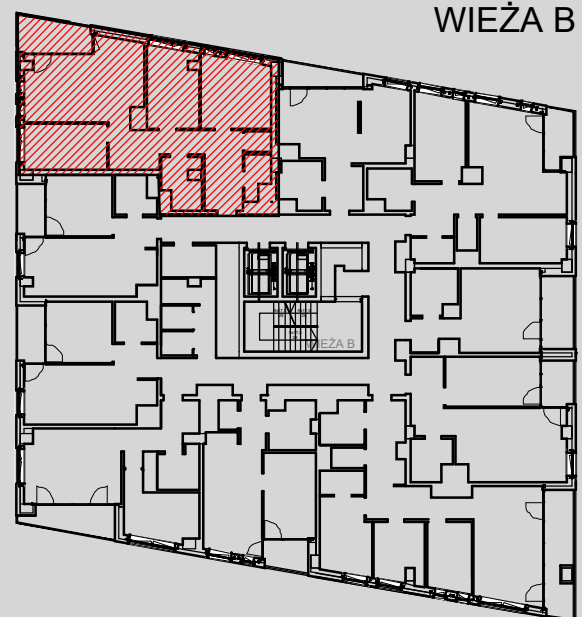
ATAL S.A. Biuro Sprzedaży Mieszkań, ul. Francuska 102, 40-507 Katowice
www.sokolska30.pl



MIESZKANIE 77B

PIĘTRO X

1	przedpokój	11,01 m ²
2	łazienka	4,86 m ²
2'	łazienka	2,75 m ²
3	pokój dzienny z aneksem kuchennym	29,08 m ²
4	sypialnia 2 - os.	13,17 m ²
5	sypialnia 1 - os.	10,87 m ²
6	sypialnia 1 - os.	10,36 m ²
8	garderoba	1,47 m ²
	powierzchnia ścian działowych możliwych do demontażu/wyburzenia	3,12 m ²
MAKSYMALNA POWIERZCHNIA UŻYTKOWA		86,69 m²
0	loggia	6,48 m ²



1. Wymiary pomieszczeń, lokalizację przyborów sanitarnych i inne podano na podstawie projektu budowlanego/wykonawczego. W toku budowy mogą wystąpić różnice w stosunku do stanu wynikającego z projektu, wynikające ze specyfiki prac budowlanych.
2. Powierzchnia jest obliczona w świetle pionowych przegród w stanie wykończonym, przy uwzględnieniu tynków i okładzin o grubości 1,5cm, na poziomie podłogi bez uwzględnienia listew przypodłogowych, progów itp. Wymiary są podane w stanie bez wykończenia.
3. Powierzchnia użytkowa lokali oraz pomieszczeń określona jest na podstawie rozporządzenia Ministra Transportu, Budownictwa i Gospodarki Morskiej z dnia 25.04.2012 r. w sprawie szczegółowego zakresu i formy projektu budowlanego oraz przy uwzględnieniu treści Polskiej Normy PN-ISO 9836. Powierzchnia użytkowa uwzględnia powierzchnię elementów nadających się do demontażu i rozbiórki (rury, kanały i ścianki działowe), nie uwzględnia natomiast powierzchni otworów na drzwi i okna oraz nisze w elementach zamykających.