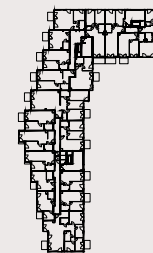


Mieszkanie 70

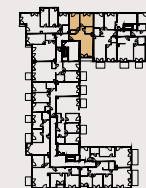
70.35 m²

piętro: 1

pokoje: 3



24



22

1	POKÓJ + ANEKS	22.05 m ²
2	POKÓJ	14.75 m ²
3	POKÓJ	14.67 m ²
4	ŁAZIENKA	4.47 m ²
5	TOALETA	1.68 m ²
6	PRZEDPOKÓJ	12.73 m ²

B	BALKON	3.05 m ²
---	--------	---------------------

Przedstawiona aranżacja lokalu jest przykładowa, rysunki w tym zakresie mają charakter poglądowy.