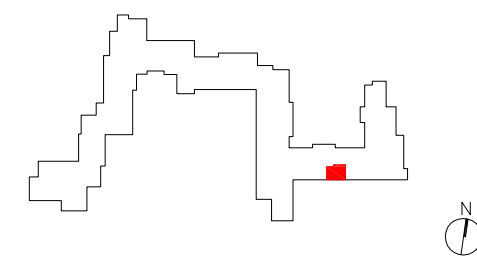


ZAKĄTEK CYBISA



I245

mieszkanie **1 pokój z kuchnią**

klatka **I**
nr lokalu **245**
kondygnacja **7**
piętro **6**

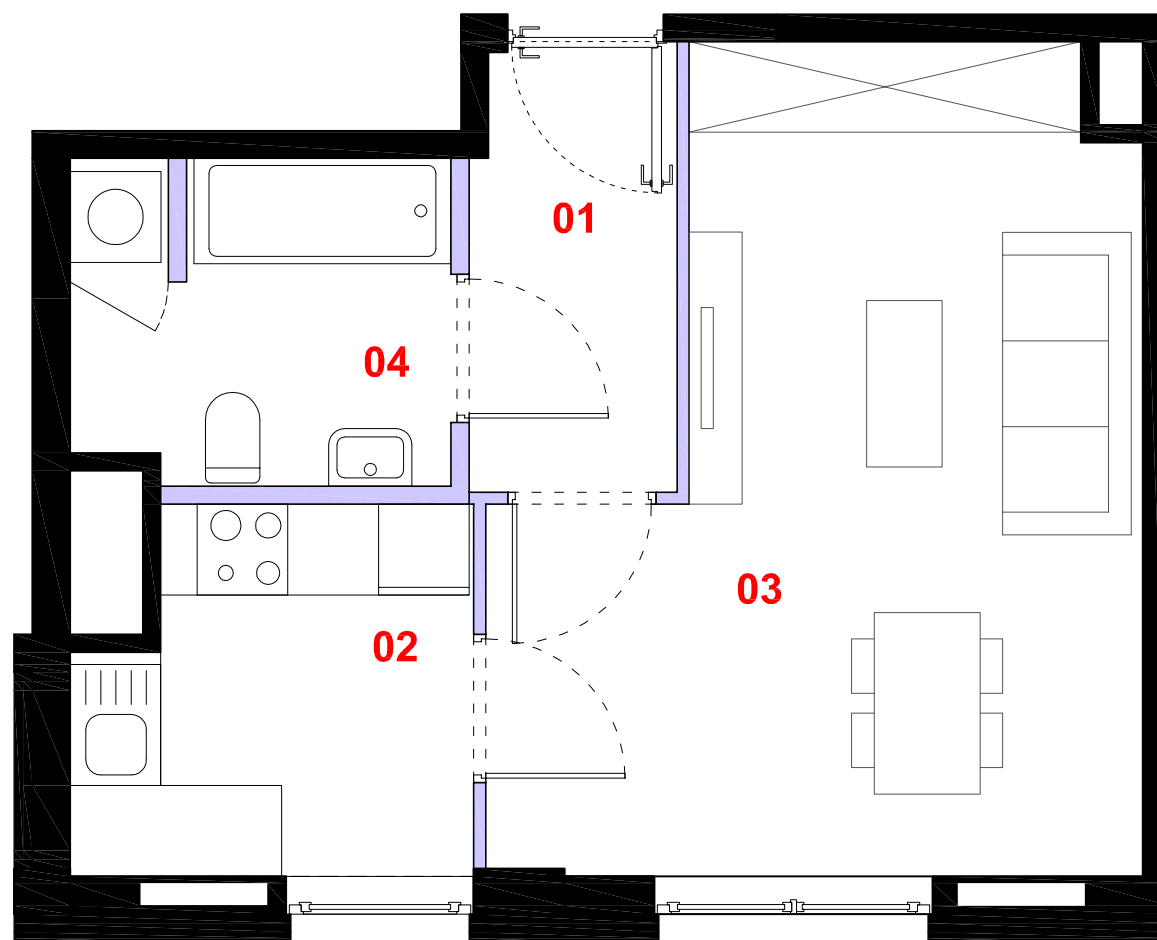
oznaczenie pomieszczeń


01 przedpokój **3,99 m²**
02 kuchnia **5,98 m²**
03 pokój dzienny **19,57 m²**
04 łazienka **5,34 m²**

suma pow. użytkowej 34,88 m²

powierzchnia pod ściankami nadającymi się do demontażu 1,05 m²

powierzchnia lokalu 35,93 m²



 ściana działowa

 elementy nierozbieralne

0 1m 2m 3m

Powierzchnia lokalu obejmuje: [1] powierzchnię użytkową lokalu wyliczoną zgodnie z normą PN-70/B-02365 oraz [2] powierzchnię elementów nadających się do demontażu. Karta katalogowa jest załącznikiem do umowy. Aranżacja ma charakter przykładowy, umeblowanie nie stanowi wyposażenia lokalu. Szczegółowe zasady ustalania powierzchni lokalu po jego wybudowaniu jak i możliwości zmiany powierzchni lokalu określa umowa deweloperska.



skala 1:50

PROFBUD

biuro@profbud.info

tel. 605 606 606