

lokal mieszkalny  
karta informacyjna inwestycji



MIASTECZKO NOVA  
OCHOTA 10

data sporządzenia karty 14.10.2021

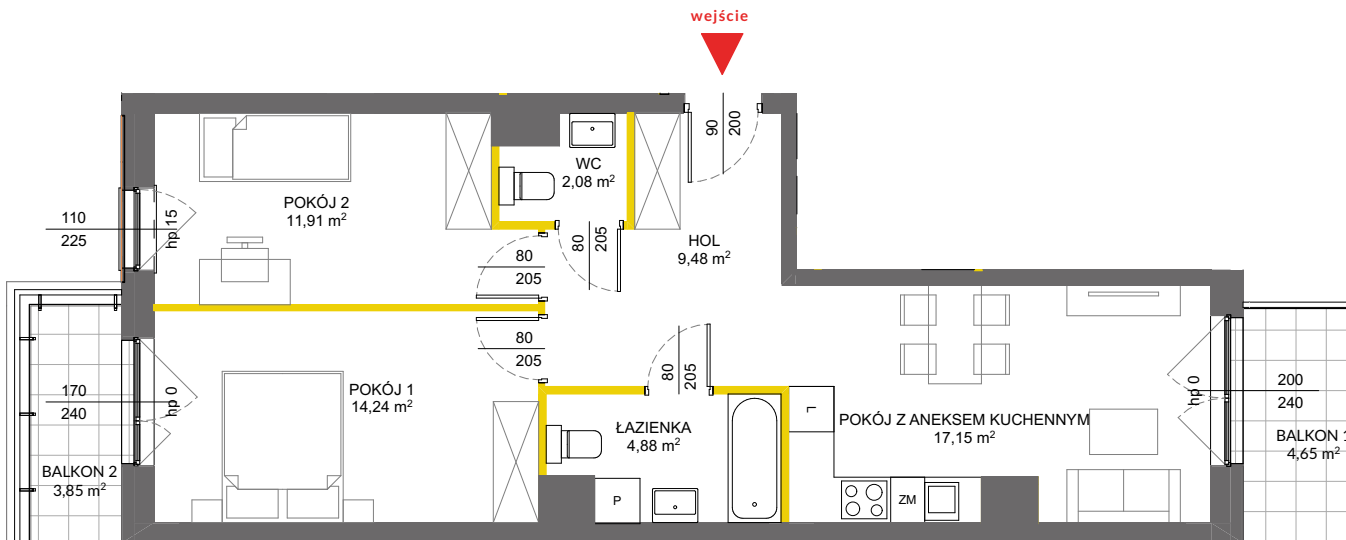
LOKAL NR 120

PIĘTRO	5
POW. UŻYTKOWA	61,39 m <sup>2</sup>
POKOJE	3
KLATKA	3

HOL	9,48 m <sup>2</sup>
POKÓJ Z ANEKSEM KUCHENNYM	17,15 m <sup>2</sup>
POKÓJ 1	14,24 m <sup>2</sup>
POKÓJ 2	11,91 m <sup>2</sup>
ŁAZIENKA	4,88 m <sup>2</sup>
WC	2,08 m <sup>2</sup>

BALKON 1	4,65 m <sup>2</sup>
BALKON 2	3,85 m <sup>2</sup>

POWIERZCHNIA POD ŚCIANKAMI DZIAŁOWYMI NADAJĄCYMI SIĘ DO DEMONTAŻU	1,65 m <sup>2</sup>
---	---------------------

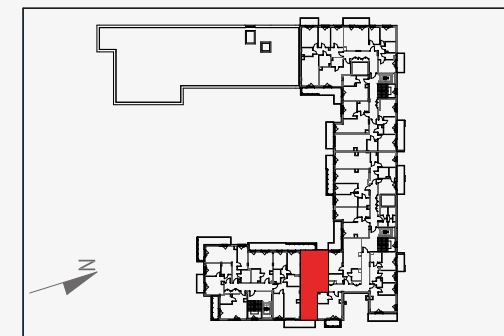


LEGENDA:

- ścianki działowe nadające się do demontażu
- ścianki obudowy pionów instalacyjnych



POŁOŻENIE LOKALU W BUDYNKU



MIESZKANIE POWTARZALNE: 90, 106

Adres inwestycji: Warszawa, ul. Łopuszańska 51

BIURO SPRZEDAŻY

☎ 22 228 66 80

Na podstawie art. 26 ustawy z dnia 13 lutego 2020 roku o zmianie ustawy - Prawo budowlane oraz niektórych innych ustaw, dokumentacja projektowa została sporządzona w oparciu o przepisy w brzmieniu obowiązującym do dnia 19 września 2020 roku, w konsekwencji czego pomiar powierzchni dokonany został według Polskiej Normy PN-ISO 9836:1997. Powierzchnię użytkową wskazano w stanie wykończonym, z uwzględnieniem tynków. Wymiary liniowe pomieszczeń podano w ścianach bez tynków. Do powierzchni użytkowej wlicza się powierzchnię pod ścianami działowymi nadającymi się do demontażu. Instalacja wodna i kanalizacyjna doprowadzona do kuchni, łazienki i WC, zakończona korkami, nie schowana w ścianach. Rozprowadzenie instalacji pod przybory leży po stronie nabywcy. Meble, biały montaż oraz drzwi wewnętrzne nie stanowią elementu wyposażenia lokalu. Deweloper zastrzega sobie możliwość wprowadzenia niewielkich zmian w dalszym etapie inwestycji. Aranżacja lokalu przedstawiona na rysunku jest przykładowa.