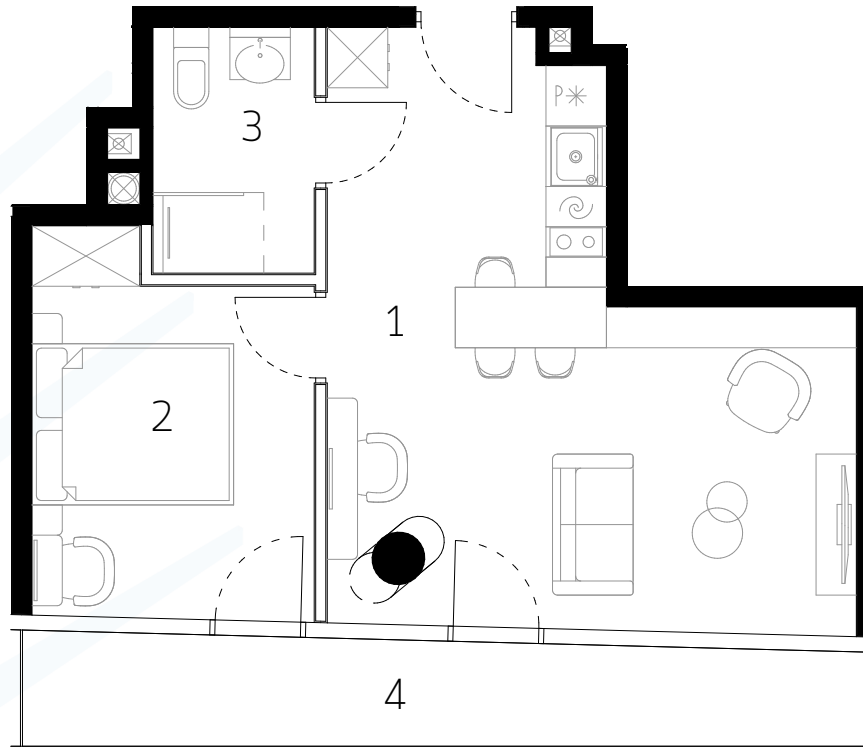


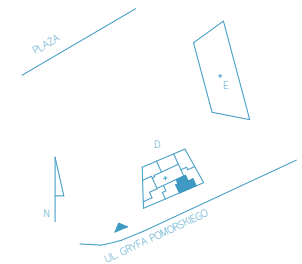
# D.5.43 / II POKOJE

POWIERZCHNIA 38,79 m<sup>2</sup>



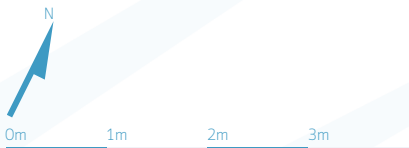
BIURO SPRZEDAŻY  
WAVE APARTMENTS

wave@greenhousedevlopment.pl  
tel. 691 135 136, 691 136 136  
tel. 691 131 100, 691 136 666  
tel. 691 131 213



## BUDYNEK D PIĘTRO V - KONDYGNACJA VI APARTAMENT D.5.43 II POKOJE

1 SALON Z ANEKSEM KUCHENNYM	24,33 m <sup>2</sup>
2 POKÓJ	10,25 m <sup>2</sup>
3 ŁAZIENKA	4,21 m <sup>2</sup>
<b>POWIERZCHNIA</b>	<b>38,79 m<sup>2</sup></b>
4 BALKON	8,74 m <sup>2</sup>



Uwaga rysunek koncepcyjny; wymiary i powierzchnie mogą ulec zmianie. Plan koncepcyjny lokalu i budynku.

— ściany wewnętrzne nadające się do demontażu

Powierzchnia użytkowa lokalu zostanie określona na podstawie powykonawczego pomiaru, dokonanego w oparciu o Polską Normę ISO 9836:1997 "Właściwości użytkowe w budownictwie - Określanie i obliczanie wskaźników powierzchniowych i kubaturowych", w tym przy uwzględnieniu że: / powierzchnia użytkowa lokalu będzie obliczona w metrach kwadratowych z dokładnością do dwóch miejsc po przecinku (tj. z dokładnością do 0,01 m<sup>2</sup>). / powierzchnia użytkowa lokalu będzie obliczana dla wymiarów lokalu w stanie wykończonym, na poziomie podłogi, nie licząc listew przypodłogowych, progów itp., / do powierzchni użytkowej lokalu nie będą wliczane powierzchnie otworów na drzwi i okna oraz nisze w elementach zamykających, / do powierzchni użytkowej lokalu wliczane będą elementy nadające się do demontażu takie jak ścianki działowe, rury, kanały.