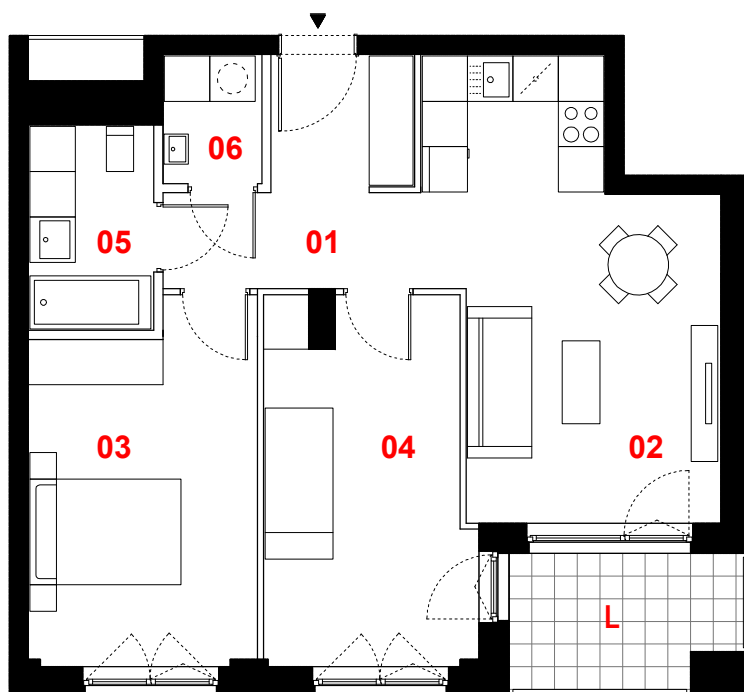


D073

mieszkanie	3 pokoje z aneksem
klatka	D
nr lokalu	073
kondygnacja	8
piętro	7
loggia	5,60 m²



oznaczenie pomieszczeń	
01 przedpokój	7,58 m²
02 pokój dzienny +aneks kuchenny	19,62 m²
03 pokój	13,57 m²
04 pokój	12,75 m²
05 łazienka	4,38 m²
06 pralnia	2,15 m²
suma pow. użytkowej	60,05 m²

Powierzchnie liczone wg PN-ISO 9836-1997. Karta katalogowa jest załącznikiem do umowy. **UWAGA:** Wymiary oraz instalacje wysosowano na podstawie projektu budowlanego. Mogą nastąpić nieznaczne zmiany zgodnie z postanowieniami umowy deweloperskiej.

0 1m 2m 3m



skala 1:100

	ściany działowe
	konstrukcja i szachty instalacyjne

PROFBUD

biuro@profbud.info
tel. 605 606 606

JA2PLUS PRACOWNIA ARCHYTEKTONICZNA