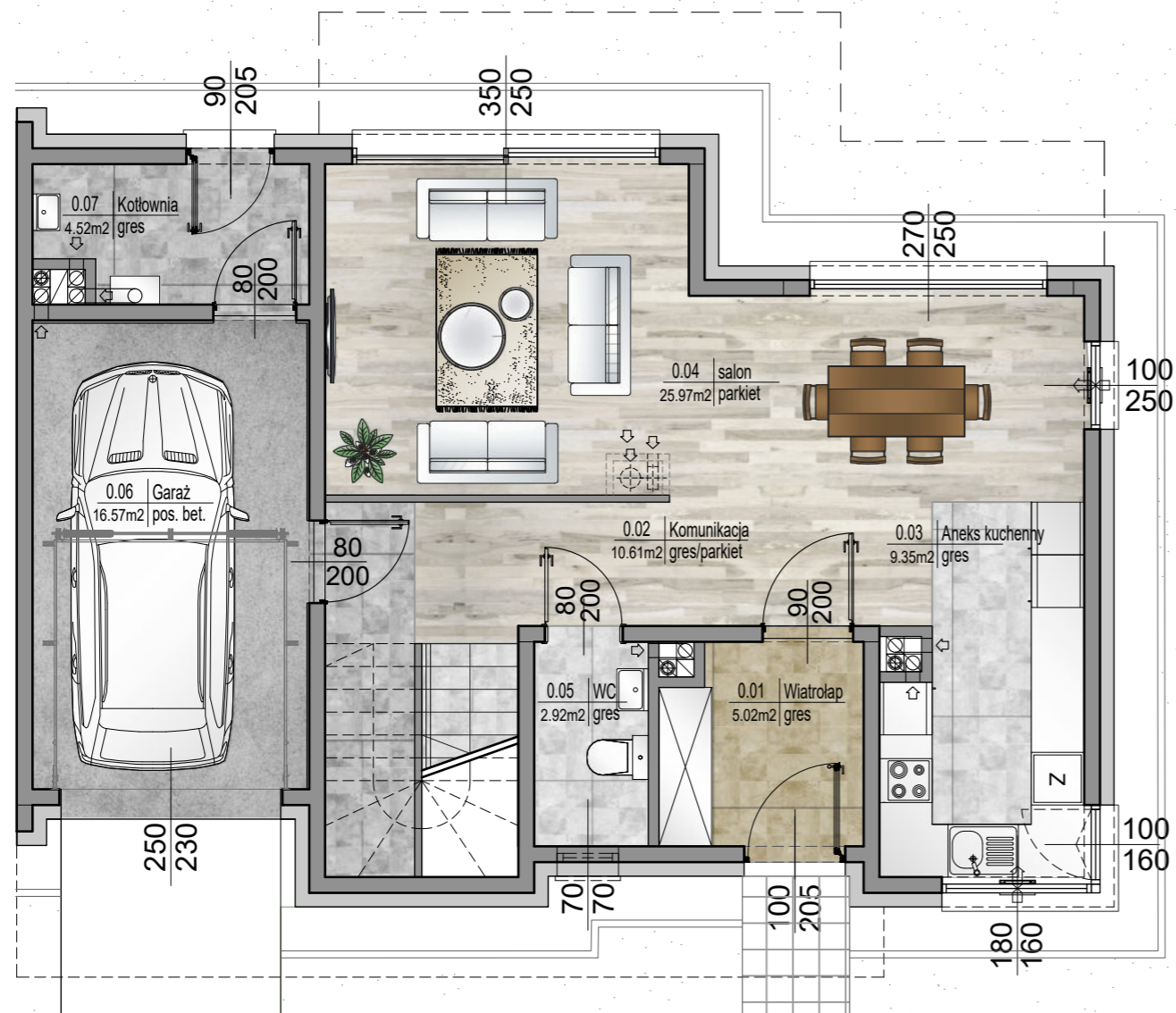
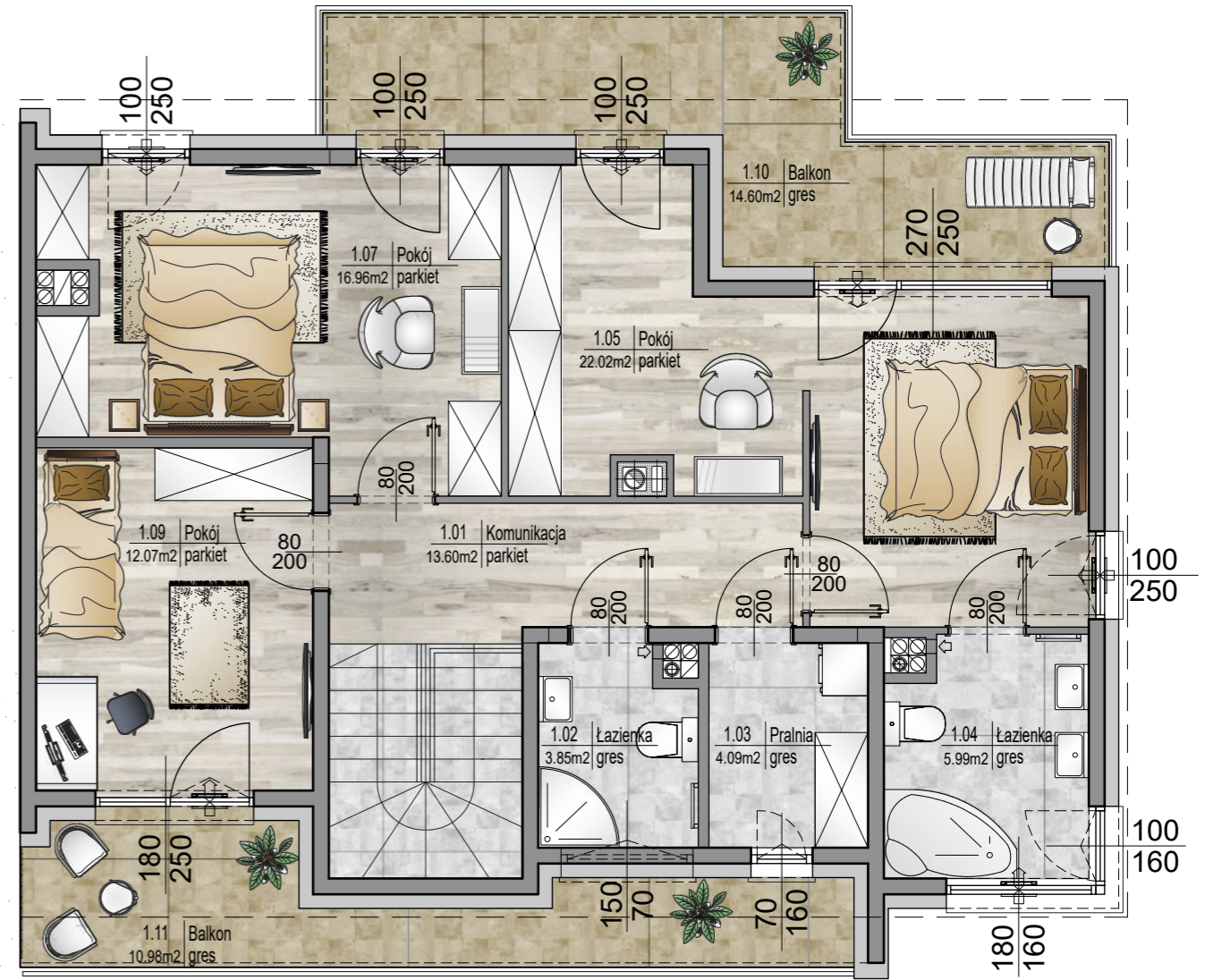
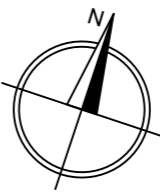
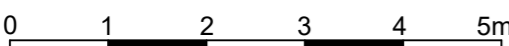
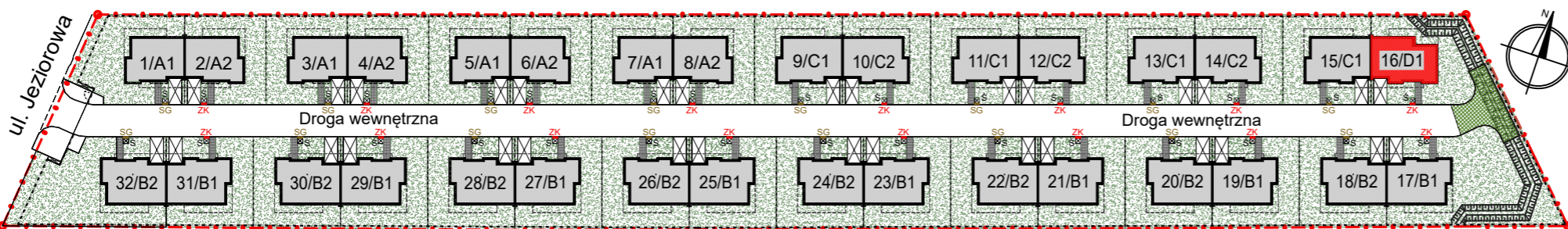


# RZUT PARTERU



# RZUT I PIĘTRA



NUMER DOMU <b>DOM NR 16/D1</b>	POWIERZCHNIE UŻYTKOWE POW. UŻYTKOWA KONDYGNACJI PARTERU - 74,96m <sup>2</sup> POW. UŻYTKOWA KONDYGNACJI I PIĘTRA - 78,58m <sup>2</sup>	STRONA ŚWIATA 
SKALA RYSUNKU 	UWAGI <ul style="list-style-type: none"> <li>■ Podane powierzchnie i wymiary mogą ulec niewielkim zmianom wynikającym z realizacji obiektu.</li> <li>■ Wygląd budynku, jego części oraz zagospodarowanie terenu mogą nieznacznie ulec zmianie na etapie realizacji obiektu. Zmianie nie ulegną natomiast istotne cechy świadczące o funkcjonalności budynku.</li> <li>■ Powierzchnia balkonów, loggii, tarasów i ogródków może ulec niewielkim zmianom związanym ze sposobem montażu balustrad, przegród międzybalkonowych i ogrodzeń.</li> <li>■ Wymiary pomieszczeń, lokalizację przyrządów sanitarnych itp. podano zgodnie z projektem budowlanym, mogą wystąpić niewielkie różnice wymiarów i ustytuowania elementów powstałe w trakcie realizacji prac budowlanych.</li> <li>■ Powierzchnia użytkowa domu jest określona według normy PN-ISO 9836:2022-07, tj.: Powierzchnia użytkowa domu jest obliczana w metrach kwadratowych z dokładnością do dwóch miejsc po przecinku, dla wymiarów lokalu w stanie wykończonym, na poziomych podłogi, nie licząc listew przypodłogowych, progów itp.</li> <li>■ Przedstawiona na rzucie aranżacja ma charakter przykładowy, umeblowanie nie stanowi wyposażenia nabywanego lokalu.</li> </ul>	
SCHEMAT ZESPOŁU I LOKALIZACJA BUDYNKU 		

INWESTOR B J M Development M.Smater, R.Siczek, D.Welik Sp. K. Biuro Sprzedaży ul. Klimontowska 26/48A, 04-672 Warszawa Tel./fax. (22) 815-36-20 www.bjm-development.pl e-mail: biuro@bjm-development.pl 
NAZWA INWESTYCJI <b>JEZIOROWA PRESTIGE HOUSE</b>
TEMAT BUDOWA 32 BUDYNKÓW MIESZKALNYCH JEDNORODZINNYCH W ZABUDOWIE BLIŹNIACZEJ NA DZ. EW. NR 13/4 Z OBRĘBU 3-13-35 POŁOŻONEJ PRZY UL. JEZIOROWEJ NA TERENIE DZIELNICY WAWER W WARSZAWIE
TYTUŁ KARTA KATALOGOWA I ARANŻACJA POMIESZCZEŃ
PROJEKTANT <b>JPARCHITEKCI</b> PRACOWNIA ARCHITEKTONICZNA JAKUB SZATKOWSKI PAWEŁ ZAWADZKI tel. 501 167 320, 501 051 524 ul. Krypska 25 lok. U3 tel. 22 224 70 76 04-082 Warszawa