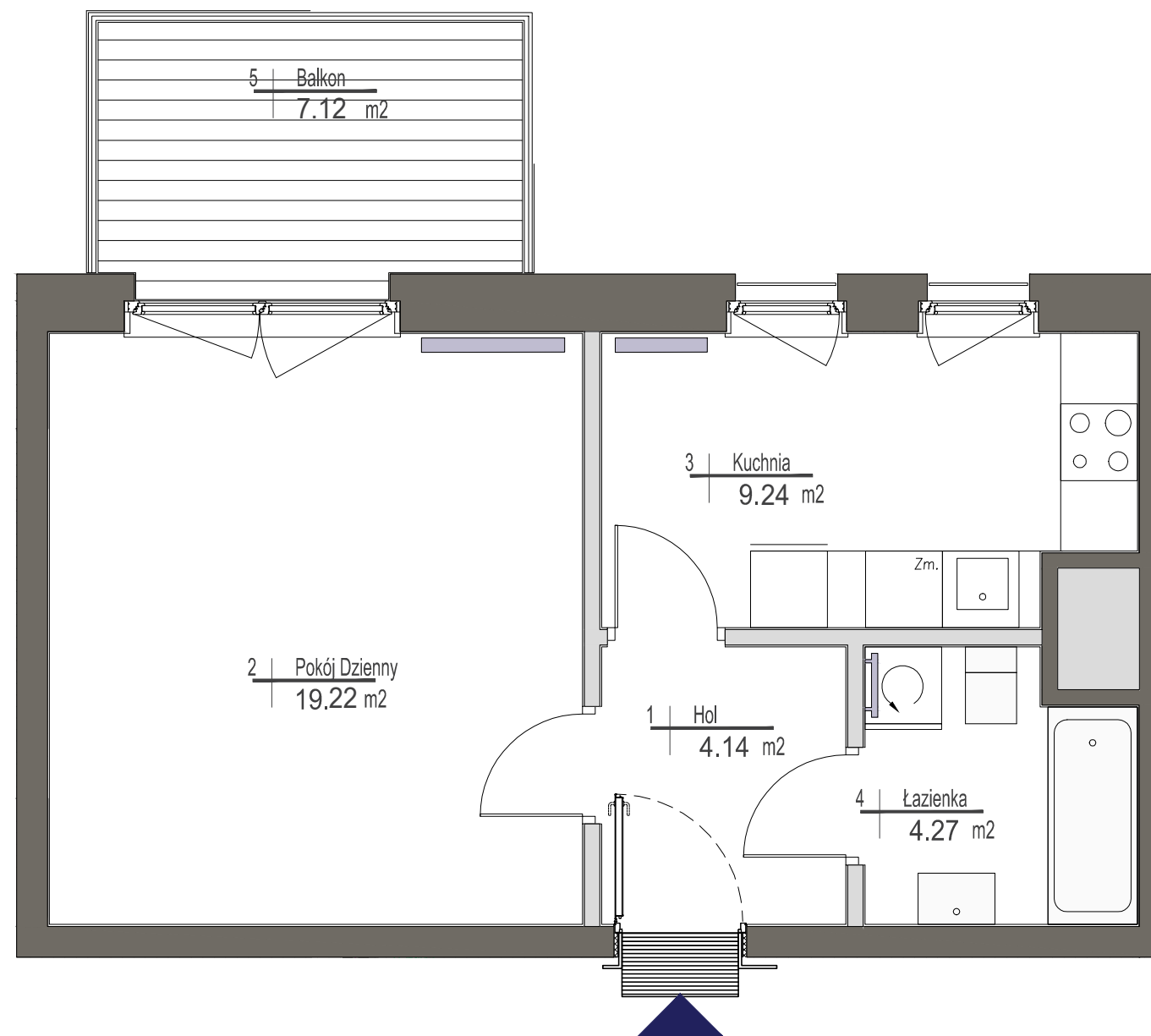
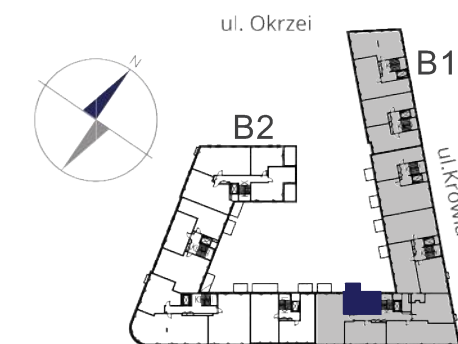


miasto nowej generacji

PORT PRASKI

PORT PRASKI
Spółka z ograniczoną odpowiedzialnością S.K.A.
ul. Krowia 6, 03-711 Warszawa
T: +48 22 288 50 85 www.portpraski.pl

**BUDYNEK MIESZKALNY
WIELORODZINNY Z USŁUGAMI**
ul. Krowia,
Warszawa, Praga Północ



MIESZKANIE NR 80

KLATKA	5
PIĘTRO	5
LICZBA POKOI	1

1. HOL	4,14 m ²
2. POKÓJ DZIENNY	19,22 m ²
3. KUCHNIA	9,24 m ²
4. ŁAZIENKA	4,27 m ²

POWIERZCHNIA MIESZKANIA: 36,87 m²

5. BALKON 7,12 m²

skala 1:50



UWAGI

Wszystkie powierzchnie podano na podstawie projektu wykonawczego w oparciu o par. 11 ust. 2 lit. b) Rozporządzenia Ministra Transportu Budownictwa i Gospodarki Morskiej z dnia 25 kwietnia 2012 r. w sprawie szczegółowego zakresu i formy projektu budowlanego. Rozmieszczenie wyposażenia nie stanowi zobowiązania umownego i służy do przykładowej prezentacji graficznej.

- ściany działowe
- ściany konstrukcyjne i kominy

ul. Domeyki 5
04-146 Warszawa
www.apa.com.pl

APA WOJCIECHOWSKI
ARCHITEKCI