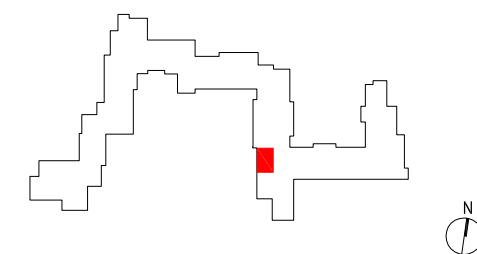


ZAKĄTEK CYBISA



H201

mieszkanie **2 pokoje z kuchnią**

klatka **H**
nr lokalu **201**
kondygnacja **3**
piętro **2**
loggia **3,30 m²**

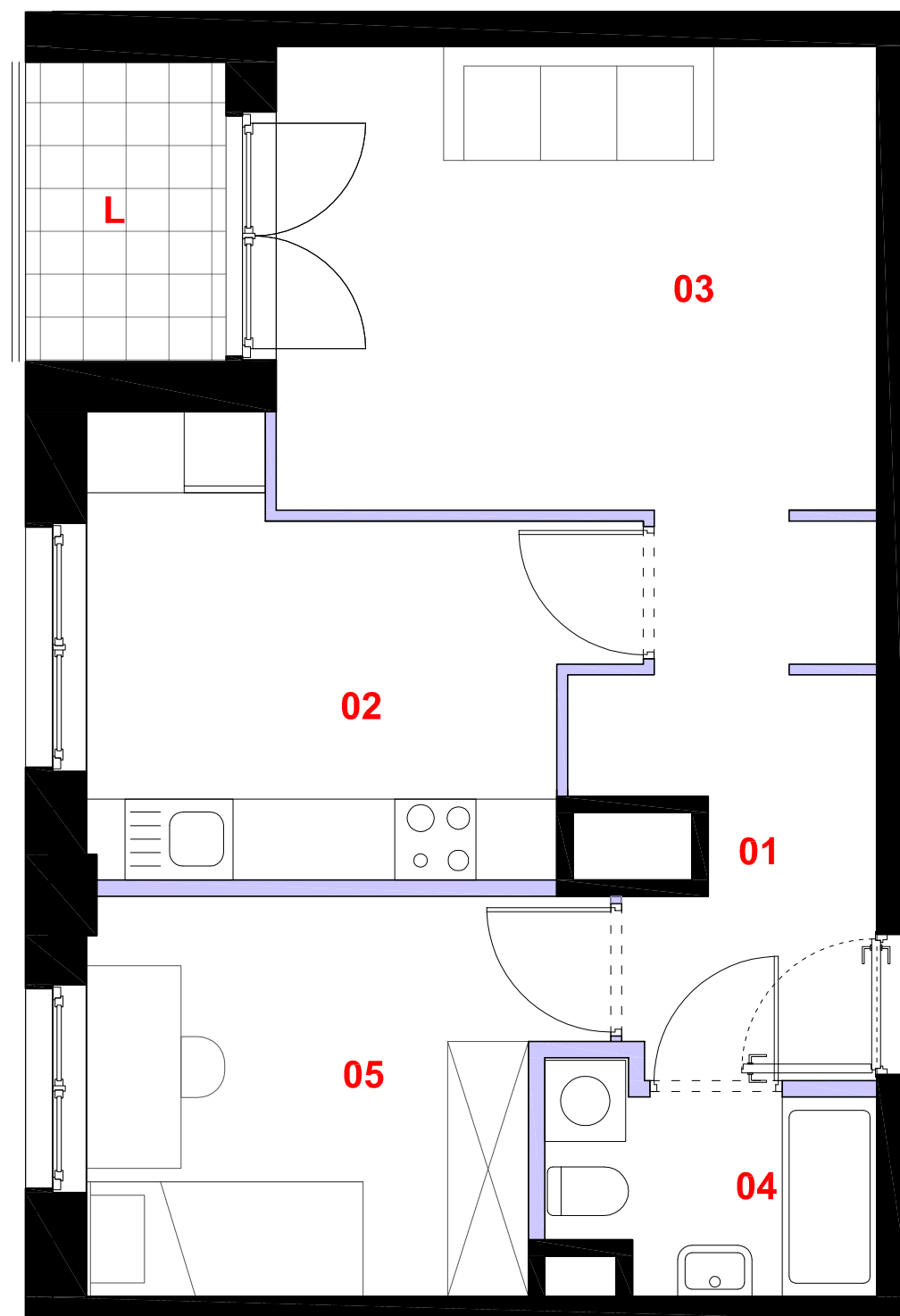
oznaczenie pomieszczeń

01	przedpokój	7,43 m²
02	kuchnia	11,00 m²
03	pokój dzienny	15,31 m²
04	łazienka	3,55 m²
05	sypialnia	10,34 m²

suma pow. użytkowej 47,63 m²

powierzchnia pod ściankami nadającymi się do demontażu 1,61 m²

powierzchnia lokalu 49,24 m²



ściana działowa
elementy nierozbieralne

0 1m 2m 3m

Powierzchnia lokalu obejmuje: [1] powierzchnię użytkową lokalu wyliczoną zgodnie z normą PN-70/B-02365 oraz [2] powierzchnię elementów nadających się do demontażu. Karta katalogowa jest załącznikiem do umowy. Aranżacja ma charakter przykładowy, umeblowanie nie stanowi wyposażenia lokalu. Szczegółowe zasady ustalenia powierzchni lokalu po jego wybudowaniu jak i możliwości zmiany powierzchni lokalu określa umowa deweloperska.

skala 1:50

PROFBUD

biuro@profbud.info

tel. 605 606 606