



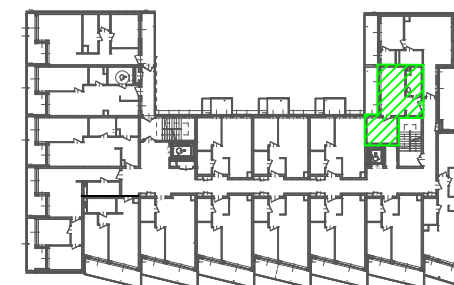
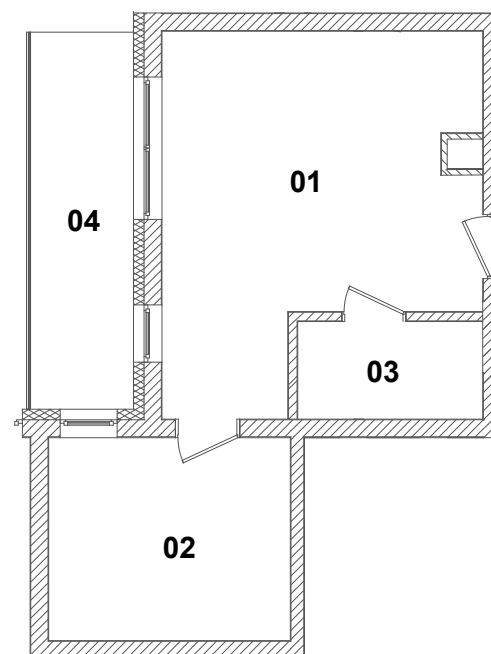
LOKAL MIESZKALNY

NR 03.13

III PIĘTRO

ZESTAWIENIE POWIERZCHNI

1. POKÓJ Z ANEKSEM KUCHENNYM	17,43m ²
2. POKÓJ	9,53m ²
3. ŁAZIENKA	3,74m ²
SUMA	30,70m ²
4. BALKON	7,74m ²



SKALA 1:100