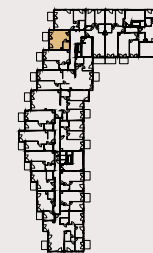
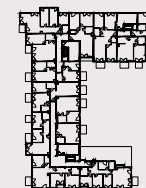


Mieszkanie 110



33.21 m²
piętro: 4
pokoje: 1

24



22

- 1** POKÓJ + ANEKS 22.32 m²
- 2** ŁAZIENKA 4.35 m²
- 3** PRZEDPOKÓJ 6.54 m²

B BALKON 4.34 m²

Przedstawiona aranżacja lokalu jest przykładowa, rysunki w tym zakresie mają charakter poglądowy.