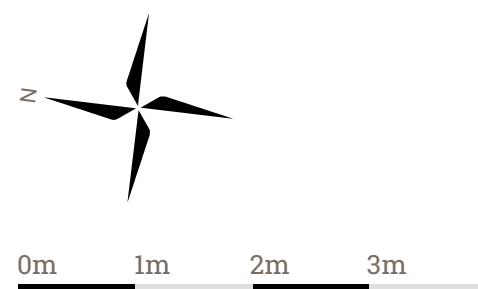
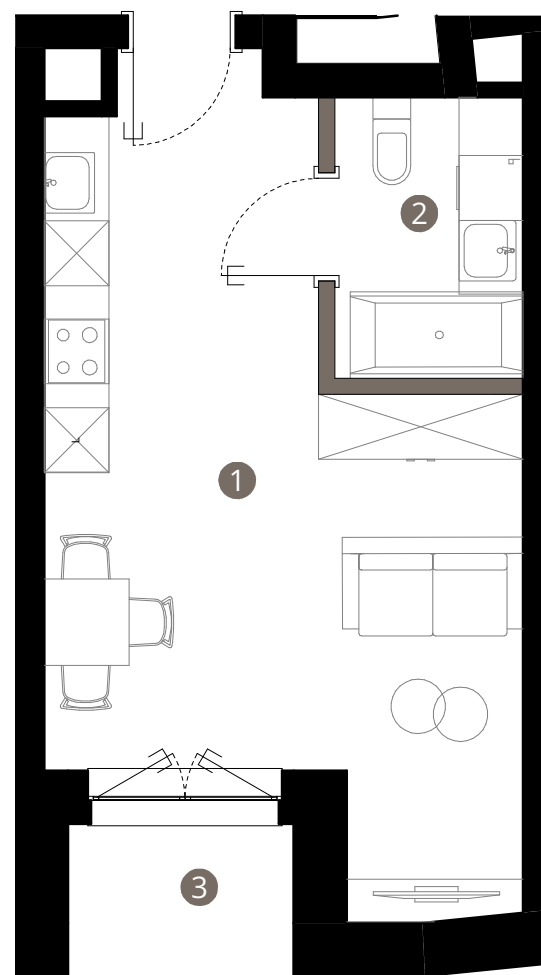


# Mieszkanie nr 67

Powierzchnia wewnętrzna: 30,41 m<sup>2</sup>



Uwaga: rysunek koncepcyjny; wymiary i powierzchnie mogą ulec zmianie. Plan koncepcyjny lokalu i budynku.

— ściany wewnątrz lokalowe nadające się do demontażu

Powierzchnia użytkowa lokalu jest określona na podstawie Rozporządzenia Ministra Rozwoju w sprawie szczegółowego zakresu i formy projektu budowlanego z dnia 11 września 2020r. (Dz. U. z 2020 r, poz. 1609) zgodnie z zasadami zawartymi w Polskiej Normie PN-ISO 9836:2015-12. Powierzchnia sprzedaży (wewnętrzna lokalu) stanowi sumę powierzchni użytkowej lokalu oraz powierzchni pod ścianami działowymi z możliwością ich aranżacji i powierzchni wnek okiennych. Przedstawiona na rzutach aranżacja ma charakter przykładowy, a umeblowanie nie stanowi wyposażenia nabywanego lokalu.

# Royal Garden

W I L A N Ó W

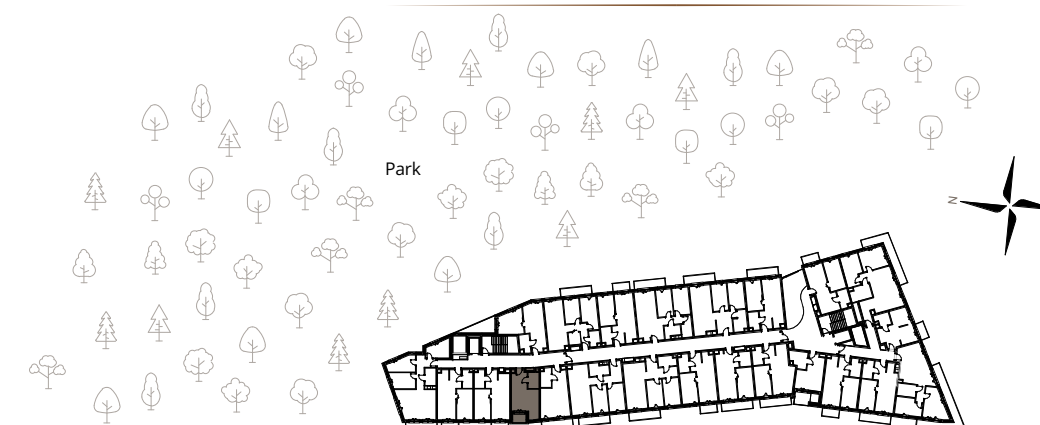
## Mieszkanie nr 67 PIĘTRO 2 / KONDYGNACJA 3

1. SALON Z ANEKSEM	25,20 m <sup>2</sup>
2. ŁAZIENKA	4,54 m <sup>2</sup>

POWIERZCHNIA UŻYTKOWA MIESZKANIA	29,74 m <sup>2</sup>
POWIERZCHNIA POD ŚCIANKAMI DZIAŁOWYMI	0,67 m <sup>2</sup>
POWIERZCHNIA WEWNĘTRZNA MIESZKANIA	30,41 m <sup>2</sup>
3. LOGGIA	2,95 m <sup>2</sup>

BIURO SPRZEDAŻY  
ul. Puławska 2,  
02-566 Warszawa

royalgarden@greenhousedevopment.pl  
tel. 667 227 227



ul. Zdrowa