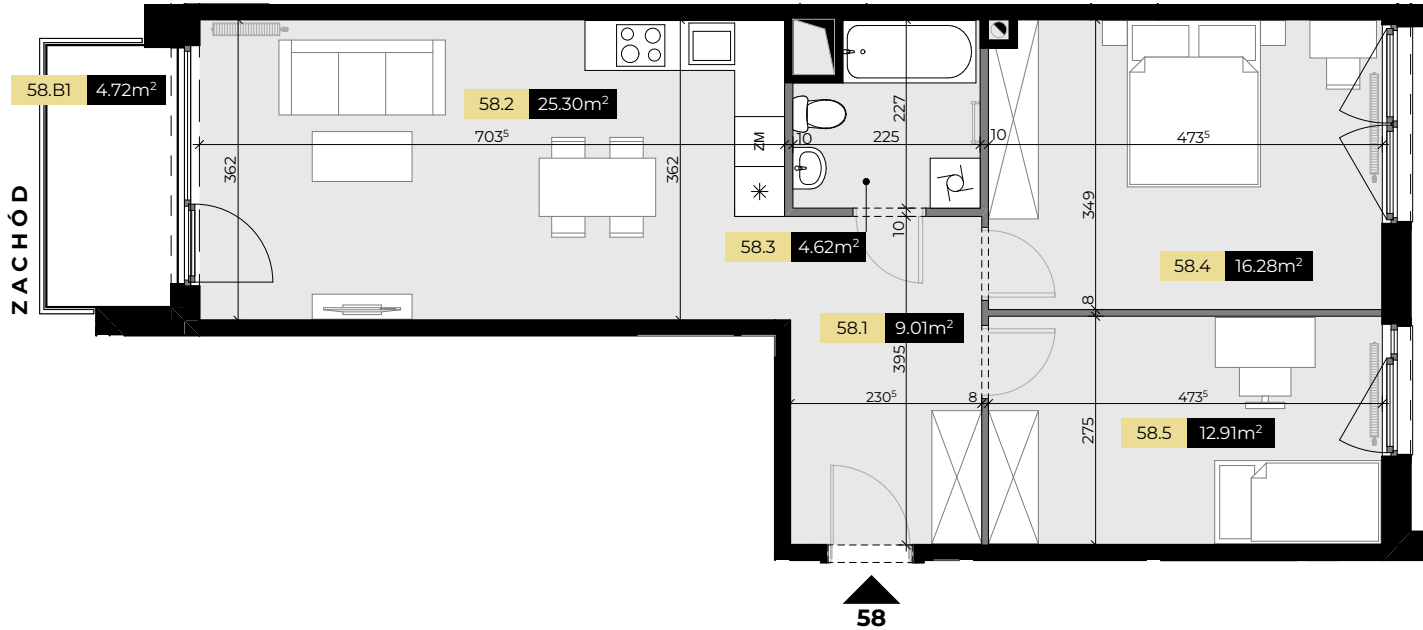


KONDYGNACJA:	4. PIĘTRO
LICZBA POKOI:	3
POWIERZCHNIA UŻYTKOWA:	68,12 m²
POWIERZCHNIA BALKONU:	4,72 m²
WYSOKOŚĆ MIESZKANIA:	2,63 m



ZESTAWIENIE POWIERZCHNI UŻYTKOWEJ MIESZKANIA 58:

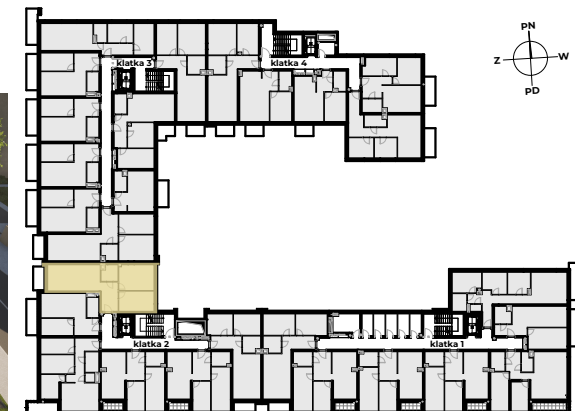
58.1	HOL	9,01 m ²
58.2	POKÓJ Z ANEKSEM KUCHENNYM	25,30 m ²
58.3	ŁAZIENKA	4,62 m ²
58.4	POKÓJ	16,28 m ²
58.5	POKÓJ	12,91 m ²
	POWIERZCHNIA UŻYTKOWA	68,12 m²

ZESTAWIENIE POWIERZCHNI BALKONÓW 58:

58.B1	BALKON	4,72 m ²
-------	--------	---------------------

— ŚCIANY DZIAŁOWE, KTÓRE MOGĄ ZOSTAĆ USUNIĘTE

— GRZEJNIKI



Powierzchnia użytkowa mieszkania obliczona zgodnie z normą PN-ISO 9836:2022-07.
Niniejsza karta mieszkania oraz wizualizacje nie stanowią oferty w rozumieniu przepisów Kodeksu Cywilnego.
Powierzchnie i wymiary mogą ulec niewielkim zmianom wynikającym z realizacji projektu. Wymiary oraz wysokości nie uwzględniają grubości tynków.