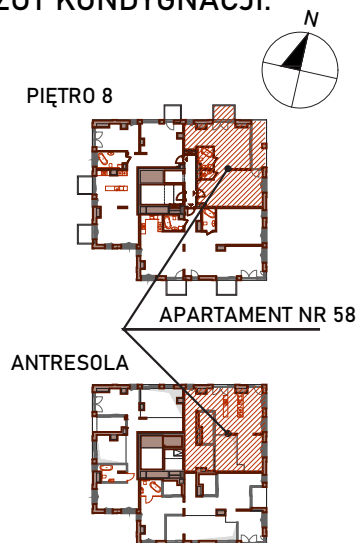
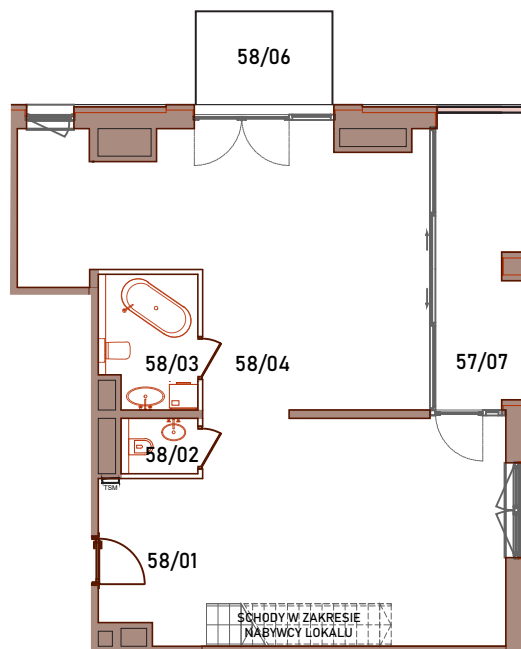


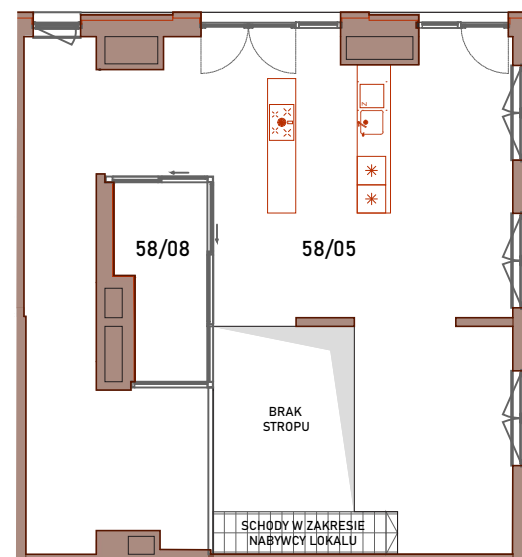
RZUT KONDYGNACJI:



PIĘTRO 8

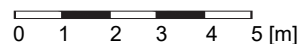


ANTRESOLA



ZESTAWIENIE POWIERZCHNI

LP	POMIESZCZENIE	POW. UŻYTKOWA
58 01	PRZEDPOKÓJ	12.94 m ²
58 02	WC	1.87 m ²
58 03	ŁAZIENKA	5.61 m ²
58 04	POKÓJ	64.01 m ²
58 05	POKÓJ - ANTRESOLA	81.98 m ²
SUMA		166.41 m²
58 06	BALKON	5.62 m ²
58 07	LOGGIA	11.32 m ²
58 08	ATRIUM	7.33 m ²



LEGENDA: ŚCIANA DZIAŁOWA ŚCIANA KONSTRUKCYJNA OBSZAR LOGGII ORAZ BALKONU



APARTAMENT nr 58

Powierzchnia
166.41 m²

Piętro 6

Balkon **5.62 m²**

Loggia **11.32 m²**

Atrium **7.33 m²**


Liczba pokoi

2

GRUPA  MATEJEK
High Quality. Delivered.

Skontaktuj się z nami

 663 000 015

 kopalniana1@matejek.pl

 www.matejek.pl

Karta ma charakter poglądowy i wskazuje na przeznaczenie pomieszczeń oraz możliwość ich aranżacji. Projektowa powierzchnia użytkowa lokalu jest obliczona na podstawie Rozporządzenia Ministra Rozwoju z dnia 11 września 2020 r. w sprawie szczegółowego zakresu i formy projektu budowlanego. Ostateczne ustalenie powierzchni użytkowej lokalu nastąpi po jego wykonaniu, w trakcie obmiaru powykonawczego na podstawie tego samego rozporządzenia na zasadach opisanych w umowie deweloperskiej/przedwstępnej. Lokalizacja elementów wyposażenia lokalu określona została zgodnie z projektem technicznym i ma charakter przykładowy. Elementy wyposażenia lokalu nie wchodzi w skład oferty oraz wykończenia lokalu. Karta nie stanowi publicznego zapewnienia Dewelopera co do właściwości lokalu.