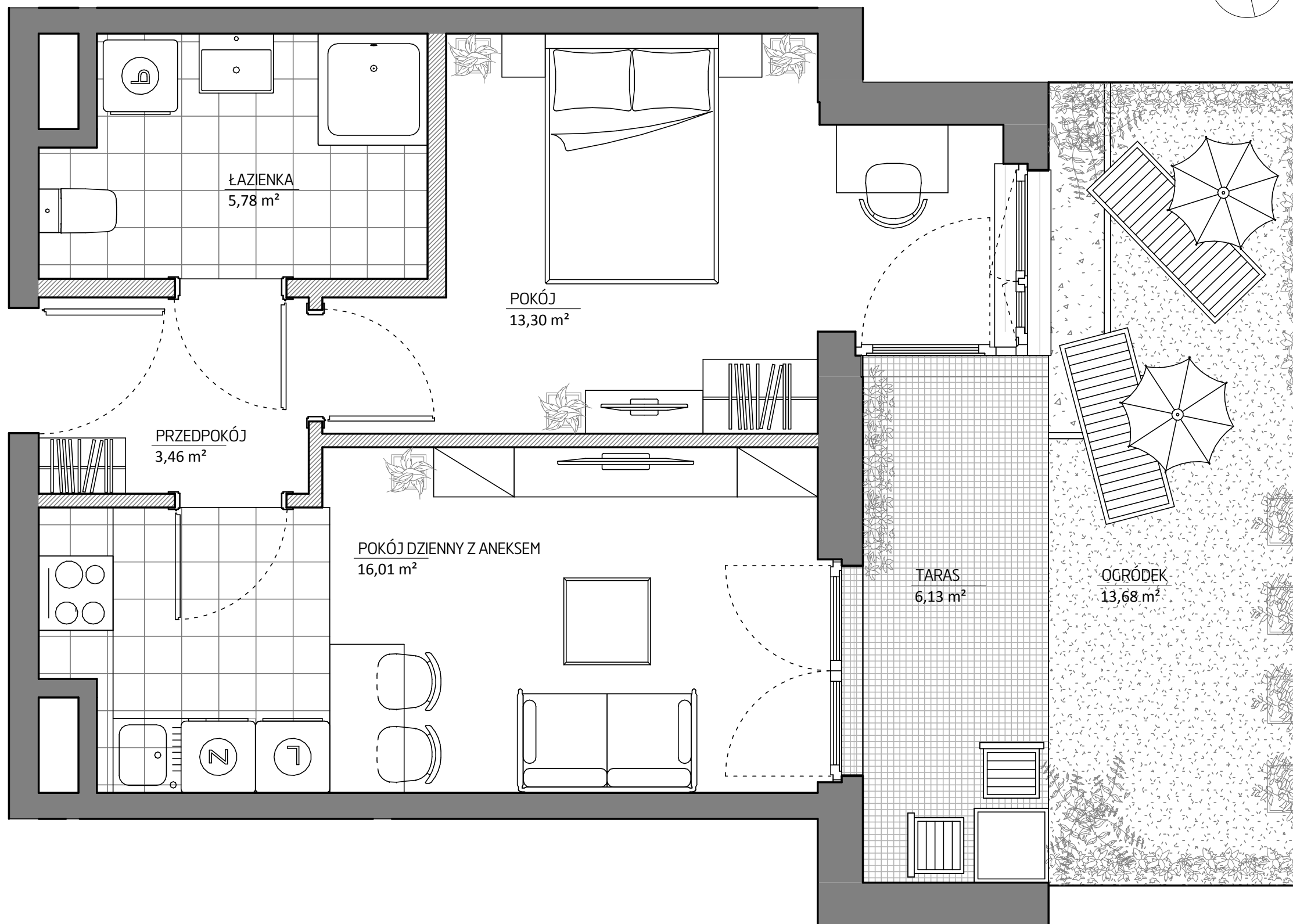
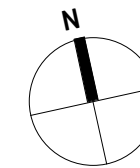


# MIESZKANIE NR 3 • 2 POKOJE • 40,2 m<sup>2</sup>

**budimex**  
nieruchomości

BUDIMEX NIERUCHOMOŚCI Sp. z o.o.  
Biuro w Krakowie  
ul. Fredry 6a, 30-605 Kraków  
tel. (12) 352 52 55  
www.budimex-nieruchomości.pl




ETAP II

Kraków,  
ul. Fredry 6  
Łagiewniki - Borek Fatęcki

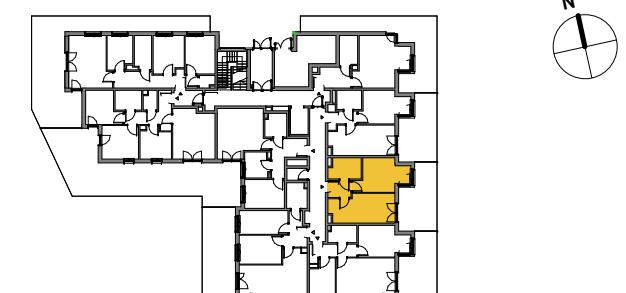
DANE LOKALU:

LOKAL NR	LICZBA POKOI	POW. UŻYTKOWA
3	2	40,2 m <sup>2</sup>
BUDYNEK	KLATKA	PIĘTRO
6J	1	PARTER

ZESTAWIENIE POWIERZCHNI

PRZEDPOKÓJ	3,46 m	
POKÓJ DZIENNY Z ANEKSEM	16,01 m	
POKÓJ	13,30 m	
ŁAZIENKA	5,78 m	
	powierzchnia pod elementami nadającymi się do demontażu, np pod ścianami działowymi	1,65 m <sup>2</sup>
OGRÓDEK	13,68 m	
TARAS	6,13 m	

POŁOŻENIE MIESZKANIA W BUDYNKU



Uwaga:

1. Aranżacja lokalu mieszkalnego przedstawiona na rzucie jest przykładowa. Niniejsza karta katalogowa opracowana została na podstawie projektu wykonawczego. W toku dalszego projektowania lub zmian lokatorskich mogą nastąpić zmiany w stosunku do informacji zawartych na karcie katalogowej, w szczególności w układzie pomieszczeń, usytuowaniu elementów nadających się do demontażu, takich jak np. ściany działowe.
2. Powierzchnia użytkowa lokalu określona jest na podstawie rozporządzenia Ministra Transportu, Budownictwa i Gospodarki Morskiej z dnia 25.04.2012r w sprawie szczegółowego zakresu i formy projektu budowlanego oraz uwzględnieniu treści Polskiej Normy PN-ISO 9836:1997. Do powierzchni użytkowej lokalu wlicza się powierzchnie zajęte przez elementy nadające się do demontażu takie jak np. ściany działowe.
3. Powierzchnie są obliczane w świetle pionowych przegród nie nadających się do demontażu w stanie wykończonym, przy uwzględnieniu tynków, na poziomie podłogi (bez uwzględniania listew przypodłogowych, progów itp.)
4. Informacje na karcie nie stanowią oferty handlowej w rozumieniu art. 66 kodeksu cywilnego.

0 1 2 3 4 5m

WARTOŚĆ  
BRUTTO (PLN):

PROJEKTANT  
**B2STUDIO**