

## B4.M1 (3-pok.)

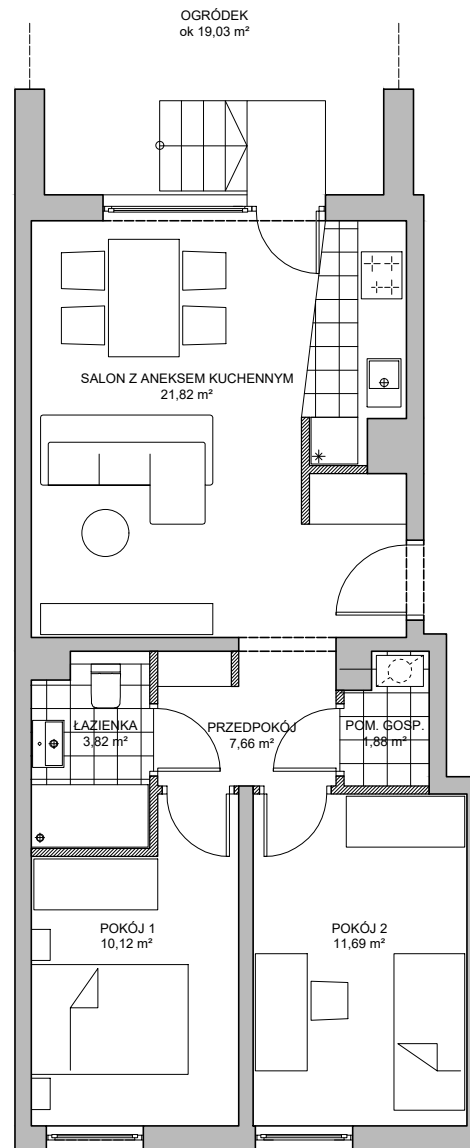
Powierzchnia użytkowa	56,99 m <sup>2</sup>
Kondygnacja	parter
Strony świata	SE/NW

### Powierzchnia pomieszczeń

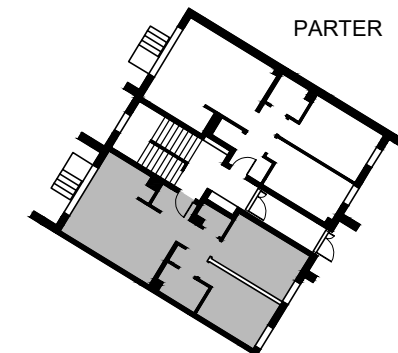
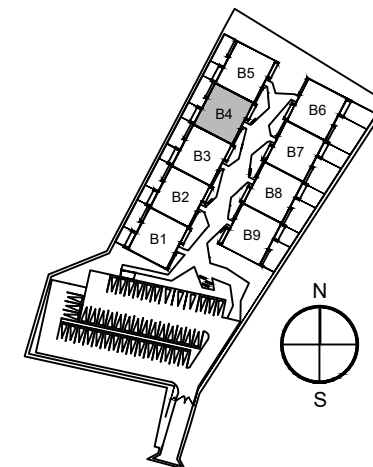
Salon z aneksem kuchennym	21,82 m <sup>2</sup>
Pokój 1	10,12 m <sup>2</sup>
Pokój 2	11,69 m <sup>2</sup>
Łazienka	3,82 m <sup>2</sup>
Pomieszczenie gospodarcze	1,88 m <sup>2</sup>
Przedpokój	7,66 m <sup>2</sup>

Powierzchnia ogrodu: około 19,03 m<sup>2</sup>

Gdańsk, ul. Olszyńska



SCHEMAT ZAGOSPODAROWANIA TERENU



SCHEMAT OGRODU

