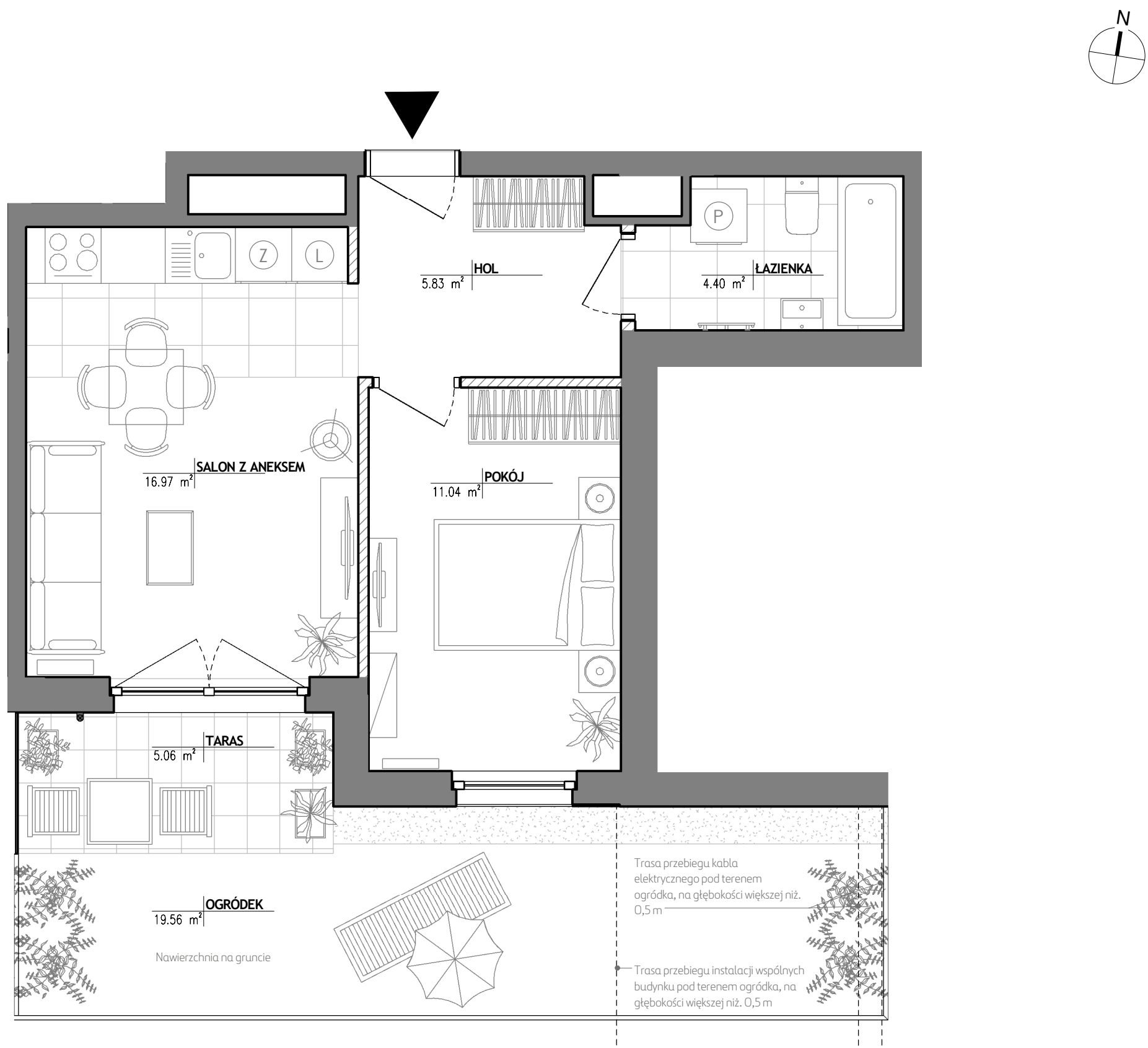


MIESZKANIE NR 17 • 2 POKOJE • 39,13 m<sup>2</sup>



**Uwaga:**

- Aranżacja lokalu mieszkalnego przedstawiona na rzucie jest przykładowa. Niniejsza karta katalogowa opracowana została na podstawie projektu wykonawczego. W toku dalszego projektowania lub zmian lokatorskich mogą nastąpić zmiany w stosunku do informacji zawartych na karcie katalogowej, w szczególności w układzie pomieszczeń, usytuowaniu elementów nadających się do demontażu, takich jak np. ścianki działowe.
- Powierzchnia użytkowa lokalu określona jest na podstawie rozporządzenia Ministra Transportu, Budownictwa i Gospodarki Morskiej z dnia 25.04.2012r w sprawie szczegółowego zakresu i formy projektu budowlanego oraz uwzględnieniu treści Polskiej Normy PN-ISO 9836:1997. Do powierzchni użytkowej lokalu wlicza się powierzchnię zajęta przez elementy nadające się do demontażu takie jak np. ścianki działowe.
- Powierzchnie są obliczane w świetle pionowych przegród nie nadających się do demontażu w stanie wykończonym, przy uwzględnieniu tynków, na poziomie podłogi (bez uwzględniania listew przypodłogowych, progów itp.)
- Informacje na karcie nie stanowią oferty handlowej w rozumieniu art. 66 kodeksu cywilnego.



**budimex**  
nieruchomości

BUDIMEX NIERUCHOMOŚCI Sp. z o.o.  
ul. Stawki 40, 01-040 Warszawa  
tel. /22/ 623 65 55  
www.budimex-nieruchomosci.pl

Wiślany  
Mokotów



Etap V

Warszawa  
ul. Ananasowa  
dzielnica Mokotów

DANE LOKALU:

| LOKAL NR   | LICZBA POKOI | POW. UŻYTKOWA |
|------------|--------------|---------------|
| 17         | 2            | 39.13         |
| BUDYNEK NR | KLATKA NR    | PIĘTRO        |
| B4         | K2           | 0             |

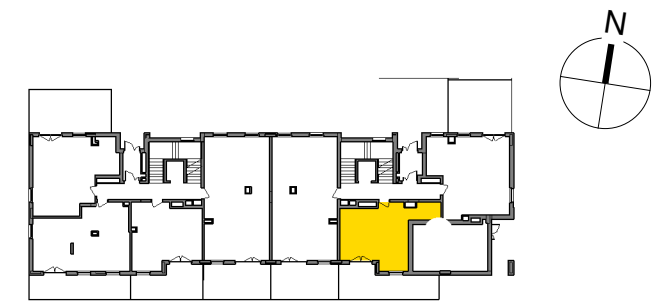
ZESTAWIENIE POWIERZCHNI

|                 |       |
|-----------------|-------|
| SALON Z ANEKSEM | 16.97 |
| ŁAZIENKA        | 4.40  |
| HOL             | 5.83  |
| POKÓJ           | 11.04 |

Powierzchnia pod ścianami lub elementami nadającymi się do demontażu, np. pod ściankami działowymi 0,89

|         |       |
|---------|-------|
| TARAS   | 5,06  |
| OGRÓDEK | 19,56 |

POŁOŻENIE MIESZKANIA W BUDYNKU



WARTOŚĆ  
BRUTTO (PLN)

PROJEKTANT

GRUPA 5 Architekci sp. z o.o.

