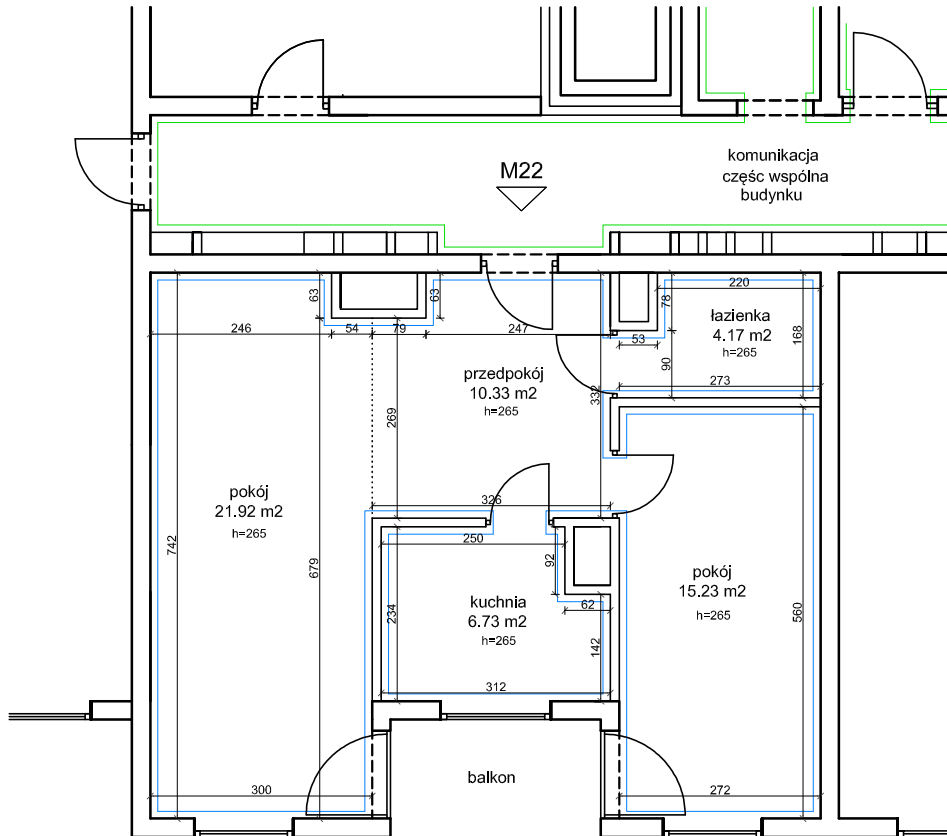
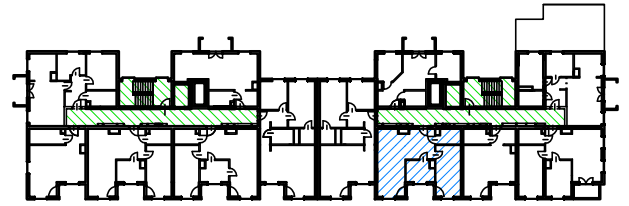


KRAKÓW, ul. Prądnicka 48
IV PIĘTRO
LOKAL MIESZKALNY NR 22



- OBRYŚ - CZĘŚCI WSPÓLNE BUDYNKU
- OBRYŚ - LOKAL MIESZKALNY

LOKAL MIESZKALNY NR 22	
Powierzchnia	58.38 [m ²]

Dostęp do lokali następuje z terenu ogólnodostępnego poprzez części wspólne budynku.

*Inwentaryzacja zgodna ze stanem na dzień 10.01.2016 r.
 Inwentaryzacja wykonana z godnie z normą PN-ISO 9836:1997*

Lokal wydzielony ścianami trwałymi.

INWENTARYZACJA BUDYNKU MIESZKALNEGO W CELU WYODRĘBNIENIA LOKALI MIESZKALNYCH					
	<i>Imię i nazwisko</i>	<i>Specjalność</i>	<i>Podpis</i>	<i>Skala</i>	<i>Data</i>
<i>Autor opracowania</i>	<i>mgr inż. budownictwa Aleksandra Gocal</i>	<i>Budownictwo</i>		<i>1:100</i>	<i>10.01.2016 r.</i>