

miasto nowej generacji

PORT PRASKI

PORT PRASKI

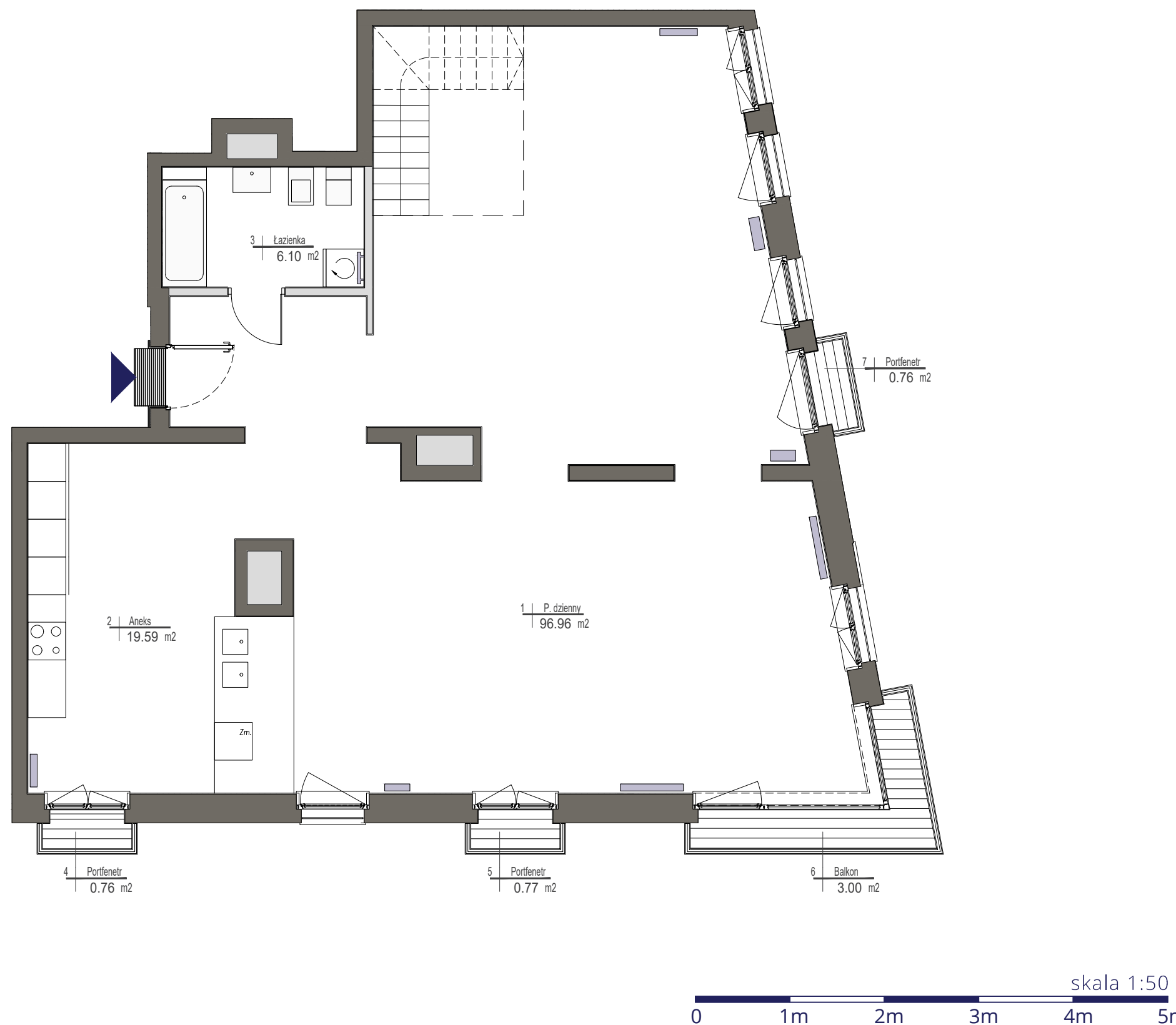
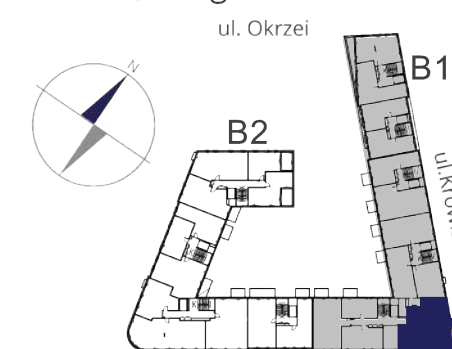
Spółka z ograniczoną odpowiedzialnością S.K.A.

ul. Krowia 6, 03-711 Warszawa

T: +48 22 288 50 85 www.portpraski.pl

**BUDYNEK MIESZKALNY
WIELORODZINNY Z USŁUGAMI**

ul. Krowia,
Warszawa, Praga Północ



MIESZKANIE NR 81

KLATKA	5
PIĘTRO	6
LICZBA POKOI	2

1. P. DZIENNY	96,96 m ²
2. ANEKS	19,59 m ²
3. ŁAZIENKA	6,10 m ²
RAZEM (6 piętro)	122,65 m²
RAZEM (6 i 7 piętro)	208,22 m²
4. PORTFENETR	0,76 m ²
5. PORTFENETR	0,77 m ²
6. BALKON	3,00 m ²
7. PORTFENETR	0,76 m ²

UWAGI

Wszystkie powierzchnie podano na podstawie projektu wykonawczego w oparciu o par. 11 ust. 2 lit. b) Rozporządzenia Ministra Transportu Budownictwa i Gospodarki Morskiej z dnia 25 kwietnia 2012 r. w sprawie szczegółowego zakresu i formy projektu budowlanego. Rozmieszczenie wyposażenia nie stanowi zobowiązania umownego i służy do przykładowej prezentacji graficznej.

- ściany działowe
- ściany konstrukcyjne i kominy

ul. Domeyki 5
04-146 Warszawa
www.apa.com.pl

APA WOJCIECHOWSKI
ARCHITEKCI