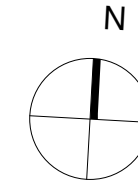
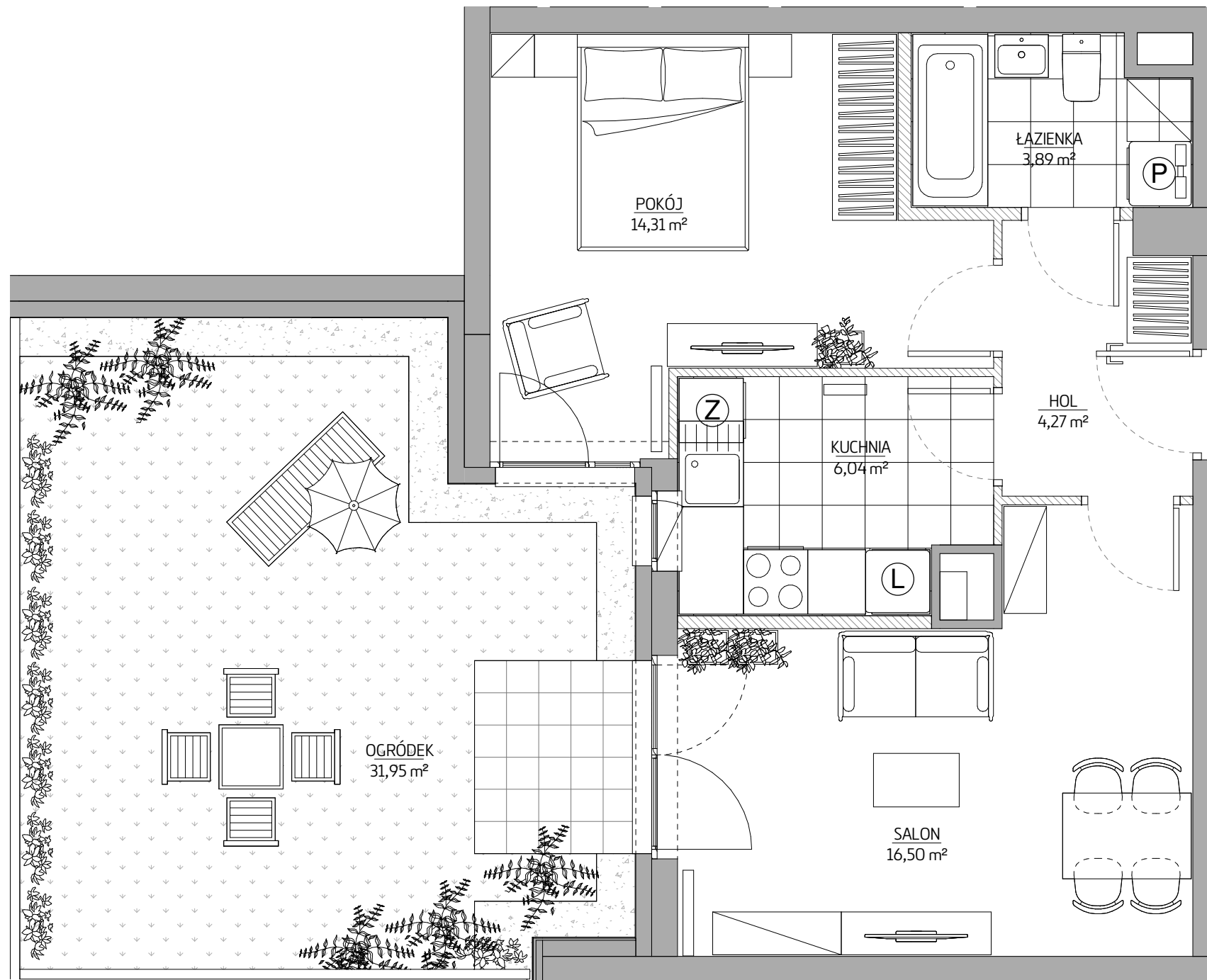


MIESZKANIE NR 169 • 2 POKOJE • 46,87 m²



budimex
nieruchomości

BUDIMEX NIERUCHOMOSCI Sp. z o.o.
Biuro Handlowe
ul. Grabiszyńska 151, 53-439 Wrocław
www.budimex-nieruchomości.pl




Etap I

WROCŁAW
ul. Grabiszyńska
dzielnica: Grabiszyn-Fabryczna

DANE LOKALU:

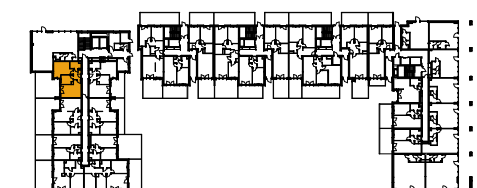
LOKAL NR	LICZBA POKOI	POW. UŻYTKOWA
169	2	46,87 m ²
BUDYNEK NR	KLATKA NR	PIĘTRO
A	5	00

ZESTAWIENIE POWIERZCHNI:

SALON	16,50 m ²
KUCHNIA	6,04 m ²
POKÓJ	14,31 m ²
ŁAZIENKA	3,89 m ²
HOL	4,27 m ²
 Powierzchnia pod ścianami lub elementami nadającymi się do demontażu, np. pod ściankami działowymi	1,86 m ²
OGRÓDEK	31,92 m ²



POŁOŻENIE MIESZKANIA W BUDYNKU



WARTOŚĆ
BRUTTO (PLN):

PROJEKTANT
**KURYŁOWICZ
& ASSOCIATES**

- UWAGA:
1. Aranżacja lokalu mieszkalnego przedstawiona na rzucie jest przykładowa. Niniejsza karta katalogowa opracowana została na podstawie projektu wykonawczego. W toku dalszego projektowania mogą nastąpić niewielkie zmiany w stosunku do informacji zawartych na karcie katalogowej.
 2. Powierzchnia użytkowa lokalu określana jest na podstawie rozporządzenia Ministra Transportu, Budownictwa i Gospodarki Morskiej z dnia 25.04.2012r. w sprawie szczegółowego zakresu i formy projektu budowlanego oraz uwzględnieniu Polskiej Normy PN-ISO 9836:1997. Do powierzchni użytkowej lokalu wlicza się powierzchnię zajęta przez elementy nadające się do demontażu takie jak np. ścianki działowe.
 3. Powierzchnie są obliczane w świetle pionowych przegród nie nadających się do demontażu w stanie wykończonym, przy uwzględnieniu tynków, na poziomie podłogi (bez uwzględniania listew podłogowych, progów itp.)
 4. Informacje na karcie nie stanowią oferty handlowej w rozumieniu art. 66 kodeksu cywilnego.

0 1 2 3 4 5m