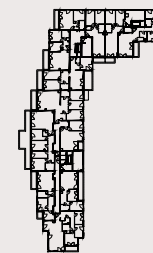




Mieszkanie 90

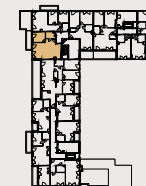


57.81 m²

piętro: 6

pokoje: 2

24



22

1	POKÓJ + ANEKS	37.35 m ²
2	POKÓJ	11.15 m ²
3	ŁAZIENKA	5.00 m ²
4	PRZEDPOKÓJ	4.31 m ²

T	TARAS	7.37 m ²
----------	--------------	---------------------

Przedstawiona aranżacja lokalu jest przykładowa, rysunki w tym zakresie mają charakter poglądowy.