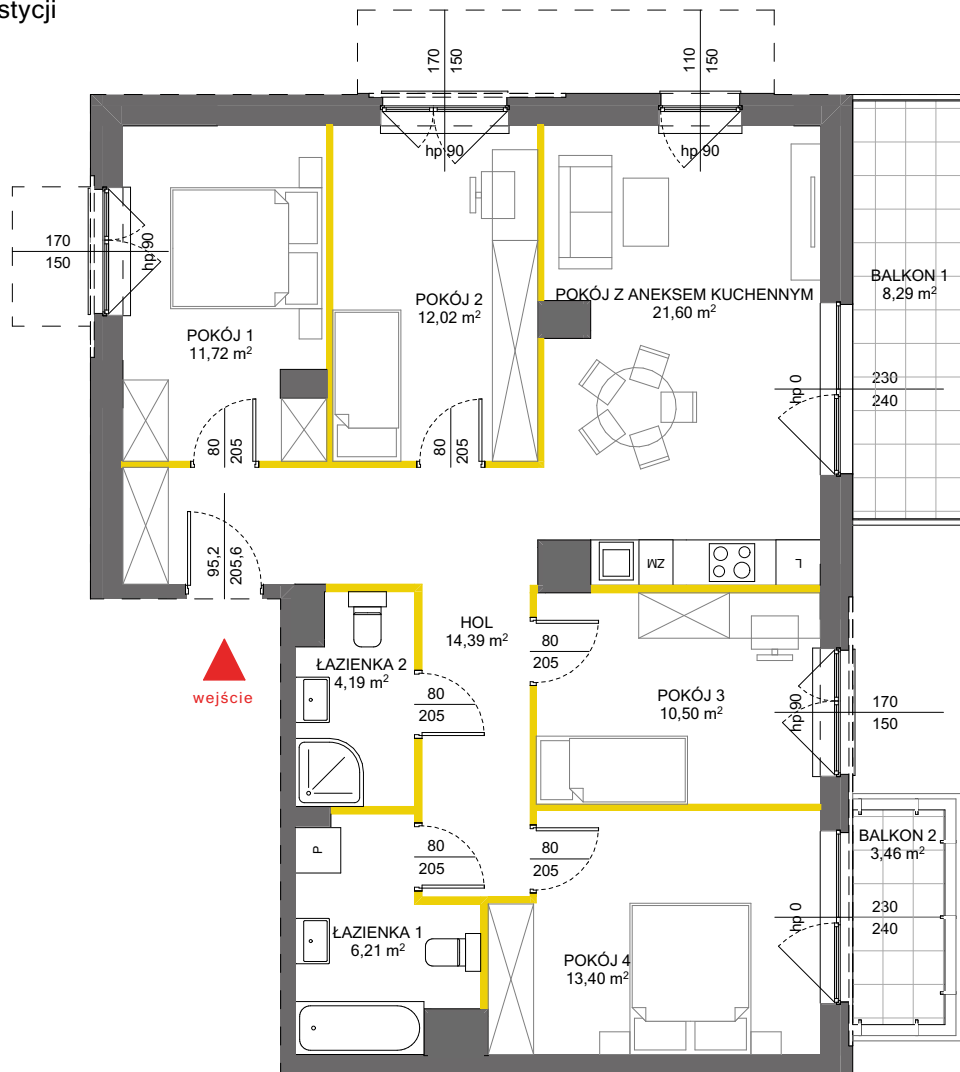


lokal mieszkalny
karta informacyjna inwestycji



LEGENDA:

- ścianki działowe nadające się do demontażu
- ścianki obudowy pionów instalacyjnych



MIASTECZKO NOVA OCHOTA 9

data sporządzenia karty 10.05.2021

LOKAL NR 40

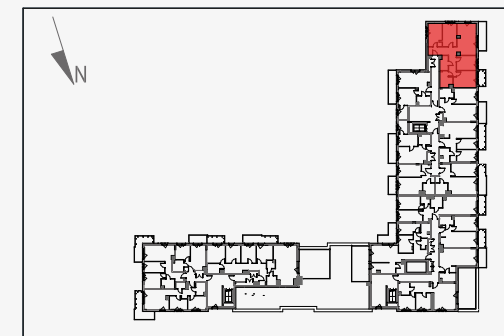
PIĘTRO	5
PÓW. UŻYTKOWA	97,00 m ²
POKOJE	5
KLATKA	1

HOL	14,39 m ²
POKÓJ Z ANEKSEM KUCHENNYM	21,60 m ²
POKÓJ 1	11,72 m ²
POKÓJ 2	12,02 m ²
POKÓJ 3	10,50 m ²
POKÓJ 4	13,40 m ²
ŁAZIENKA 1	6,21 m ²
ŁAZIENKA 2	4,19 m ²

BALKON 1	8,29 m ²
BALKON 2	3,46 m ²

POWIERZCHNIA POD ŚCIANKAMI DZIAŁOWYMI NADAJĄCYMI SIĘ DO DEMONTAŻU	2,97 m ²
---	---------------------

POŁOŻENIE LOKALU W BUDYNKU



Na podstawie art. 26 ustawy z dnia 13 lutego 2020 roku o zmianie ustawy - Prawo budowlane oraz niektórych innych ustaw, dokumentacja projektowa została sporządzona w oparciu o przepisy w brzmieniu obowiązującym do dnia 19 września 2020 roku, w konsekwencji czego pomiar powierzchni dokonany został według Polskiej Normy PN-ISO 9836:1997. Powierzchnię użytkową wskazano w stanie wykończonym, z uwzględnieniem tynków. Wymiary liniowe pomieszczeń podano w ścianach bez tynków. Do powierzchni użytkowej wlicza się powierzchnię pod ścianami działowymi nadającymi się do demontażu. Instalacja wodna i kanalizacyjna doprowadzona do kuchni, łazienki i WC, zakończona korkami, nie schowana w ścianach. Rozprowadzenie instalacji pod przybory leży po stronie nabywcy. Meble, biały montaż oraz drzwi wewnętrzne nie stanowią elementu wyposażenia lokalu. Deweloper zastrzega sobie możliwość wprowadzenia niewielkich zmian w dalszym etapie inwestycji. Aranżacja lokalu przedstawiona na rysunku jest przykładowa.

Adres inwestycji: Warszawa, ul. Łopuszańska 51 A

BIURO SPRZEDAŻY

☎ 22 228 66 80