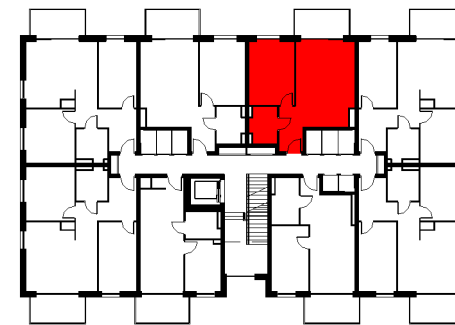
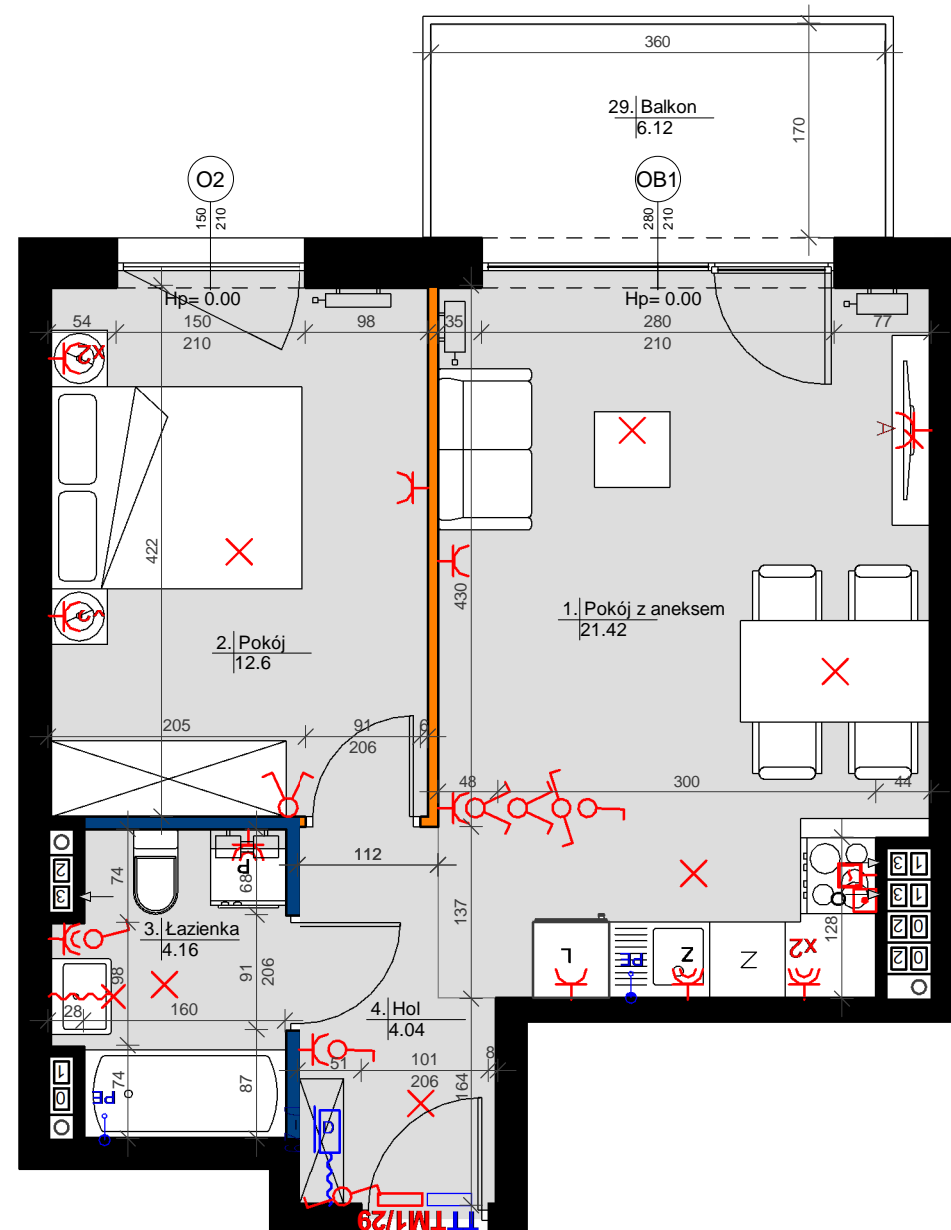


## PLAN SYTUACYJNY



KLESZCZEWO  
PARK



## PLAN OSIEDLA



## LEGENDA:

- Ściana konstrukcyjna
- Ściana szachtu
- Ściana z możliwością zmiany lokalizacji gr. 10cm
- Ściana działowa nadająca się do demontażu gr. 8cm
- Wpust oświetleniowy
- Wpust oświetleniowy ścienny (kinkiet)
- Łącznik jednobiegunowy
- Łącznik jednobiegunowy podwójny
- Łącznik schodowy
- Pojedyncze gniazdo hermetyczne IP44
- 2 x pojedyncze gniazdo hermetyczne IP44, we wspólnej ramce, IP44
- Pojedyncze gniazdo IP20
- Podwójne gniazdo IP20
- Gniazdo lodówki, montaż na wysokości 20 cm, w osi lodówki
- Gniazdo zmywarki, montaż na wysokości 110cm, w osi pralki IP44
- Gniazdo pralki, montaż na wysokości 110cm, w osi pralki IP44
- Gniazdo zewnętrzne natynkowe IP44
- Gniazdo okapu, montaż na wysokości 230cm, odsunięcie 20 cm względem osi kucharki
- Wypust kablowy zak. puszką 230V
- Wypust kablowy 400V zak. puszką
- Punkt elektryczno-logiczny: 1x GNRTV/SAT, 3x GN 230V, 2x RJ45
- Miejscowa szyna wyrównawcza (zmywarka, łazienka)
- Domofon, montaż na wysokości 1,5m
- Tablica mieszkaniowa (TM- cz. elektryczna, TT- cz. teleteleczna)

NINIEJSZE DANE SĄ POGŁĄDOWE I MOGĄ ODDIEGAĆ OD OSTATECZNEGO PROJEKTU REALIZACYJNEGO

LOKAL:	<b>K4/29</b>
TYP:	<b>2PA</b>
KONDYGNACJA:	<b>PIĘTRO 3</b>
BUDYNEK:	<b>BUDYNEK K4</b>

K4/29	
1. Pokój z aneksem	21.42
2. Pokój	12.60
3. Łazienka	4.16
4. Hol	4.04
<b>POWIERZCHNIA POMIESZCZEŃ</b>	<b>42.22m<sup>2</sup></b>

POWIERZCHNIA POD ŚCIANKAMI NADAJĄCYMI SIĘ DO DEMONTAŻU	0.42 m <sup>2</sup>
--------------------------------------------------------	---------------------

<b>POW. UŻYTKOWA MIESZKAŃ</b>	<b>42.64 m<sup>2</sup></b>
-------------------------------	----------------------------

BALKON	6.12 m <sup>2</sup>
--------	---------------------

Powierzchnie obliczono według normy PN-ISO 9836

INWESTOR



Agrobex Sp. z o.o.  
Biuro Sprzedaży Mieszkań  
ul. Kochanowskiego 7, 60-845 Poznań  
tel. 61 84 64 060, www.agrobex.pl  
mieszkania@agrobex.pl

BIURO PROJEKTOWE

**Kostka & Kurka**  
ARCHITEKCI

Kostka & Kurka Sp. z o.o. Architekci  
ul. Wojska Polskiego 45/1, 60-624  
tel. 61 656 77 51, www.kostka-kurka.pl