

| | |
|-------------------------------|----------------------------|
| KONDYGNACJA: | 3. PIĘTRO |
| LICZBA POKOI: | 4 |
| POWIERZCHNIA UŻYTKOWA: | 68,43 m² |
| POWIERZCHNIA BALKONU: | 5,23 m² |
| WYSOKOŚĆ MIESZKANIA: | 2,63 m |

ZESTAWIENIE POWIERZCHNI UŻYTKOWEJ MIESZKANIA 50:

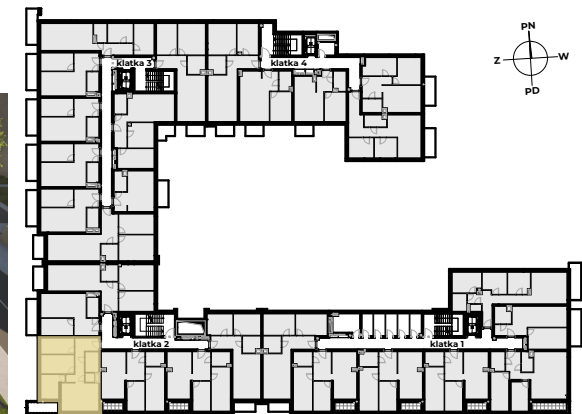
| | | |
|------|------------------------------|----------------------------|
| 50.1 | HOL | 12,19 m ² |
| 50.2 | ŁAZIENKA | 5,06 m ² |
| 50.3 | WC | 1,57 m ² |
| 50.4 | POKÓJ Z ANEKSEM KUCHENNYM | 19,39 m ² |
| 50.5 | POKÓJ | 9,10 m ² |
| 50.6 | POKÓJ | 11,32 m ² |
| 50.7 | POKÓJ | 9,80 m ² |
| | POWIERZCHNIA UŻYTKOWA | 68,43 m² |

ZESTAWIENIE POWIERZCHNI BALKONÓW 50:

| | | |
|-------|--------|---------------------|
| 50.B1 | BALKON | 5,23 m ² |
|-------|--------|---------------------|

— ŚCIANY DZIAŁOWE, KTÓRE MOGĄ ZOSTAĆ USUNIĘTE

— GRZEJNIKI



Powierzchnia użytkowa mieszkania obliczona zgodnie z normą PN-ISO 9836:2022-07.
Niniejsza karta mieszkania oraz wizualizacje nie stanowią oferty w rozumieniu przepisów Kodeksu Cywilnego.
Powierzchnie i wymiary mogą ulec niewielkim zmianom wynikającym z realizacji projektu. Wymiary oraz wysokości nie uwzględniają grubości tynków.