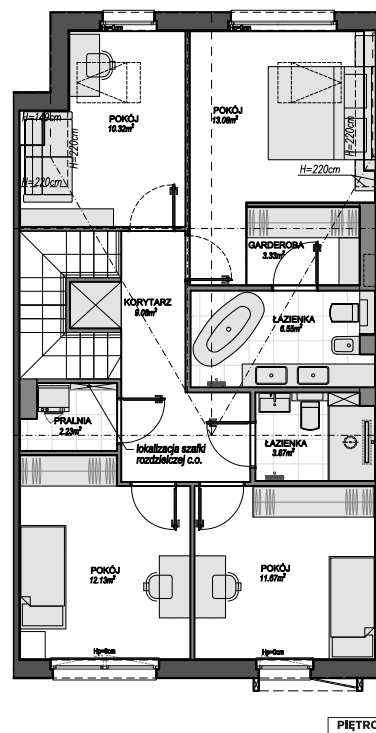
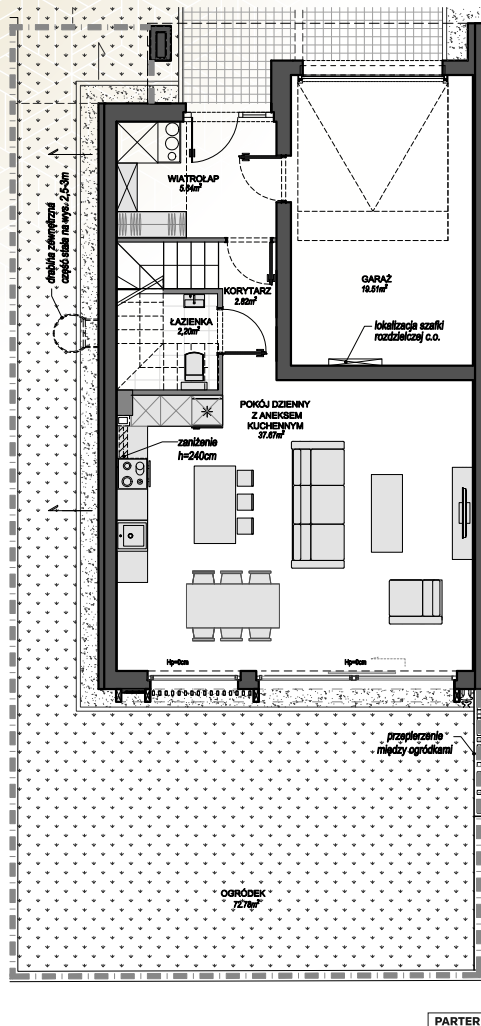


# B1 KARTA LOKALU



## Domy

U ŹRÓDŁA MARII

**POW. KOMERCYJNA** 149,85 m<sup>2</sup>

### PARTER

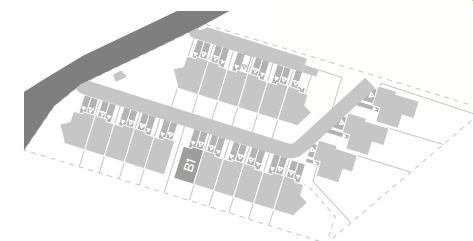
1. Pokój dzienny z aneksem kuchennym	37,67 m <sup>2</sup>
2. Korytarz	2,82 m <sup>2</sup>
3. Wiatrołap	5,64 m <sup>2</sup>
4. Łazienka	2,20 m <sup>2</sup>
5. Garaż	19,51 m <sup>2</sup>
6. Ogród	72,78 m <sup>2</sup>

### PIĘTRO

1. Pokój	10,32 m <sup>2</sup>
2. Pokój	13,08 m <sup>2</sup>
3. Pokój	12,13 m <sup>2</sup>
4. Pokój	11,67 m <sup>2</sup>
5. Garderoba	3,33 m <sup>2</sup>
6. Korytarz	9,08 m <sup>2</sup>
7. Łazienka	6,55 m <sup>2</sup>
8. Pralnia	2,23 m <sup>2</sup>
9. Łazienka	3,87 m <sup>2</sup>

**Pow. użytkowa** 140,1 m<sup>2</sup>

### RZUT OSIEDLA



**POMORSKIE DOMY**

Kom.: 607 607 216  
Kom.: 607 607 464  
biuro@pomorskiedomy.pl  
www.pomorskiedomy.pl

Powierzchnia Użytkowa liczona jest zgodnie z zapisami Umowy Deweloperskiej w oparciu o przepisy rozporządzenia Ministra Transportu, Budownictwa i Gospodarki Morskiej z dnia 11 września 2020 roku w sprawie szczegółowego zakresu i formy projektu budowlanego (Dz.U. 2020 r., poz. 1609), to jest zgodnie z Polską Normą PN-ISO 9836:2015-12.

Powierzchnia Użytkowa stanowi podstawę dokonania wpisów w księdze wieczystej (w tym wpis określającego pole powierzchni użytkowej Lokalu) i określenia udziału Nabywcy w Nieruchomości Wspólnej. Powierzchnia Komercyjna liczona jest zgodnie z zapisami Umowy Deweloperskiej tak jak Powierzchnia Użytkowa Lokalu, z tą różnicą, że Powierzchnia Komercyjna nie jest pomniejsza o ścianki działowe. Powierzchnia Komercyjna nie ulega zmianom w przypadku modyfikacji aranżacyjnych Lokalu związanych ze zmianą układu ścian działowych, lub zmiany materiału z jakiego wykonano ścianki działowe (na życzenie Klienta). Obmiar Lokalu dokonowany jest powykonawczo, w świetle ścian, po tynkach. Wyposażenie pokazane w karcie mieszkania wskazano tylko jako przykładowy sposób umebłowania Lokalu; dostarczenie wskazanego w karcie mieszkania wyposażenia oraz kafli nie jest zobowiązaniem Dewelopera. Powierzchnia balkonu nie jest uwzględniona w Powierzchni Użytkowej ani Powierzchni Komercyjnej.