

**PORT PRASKI II**

Spółka z ograniczoną odpowiedzialnością.

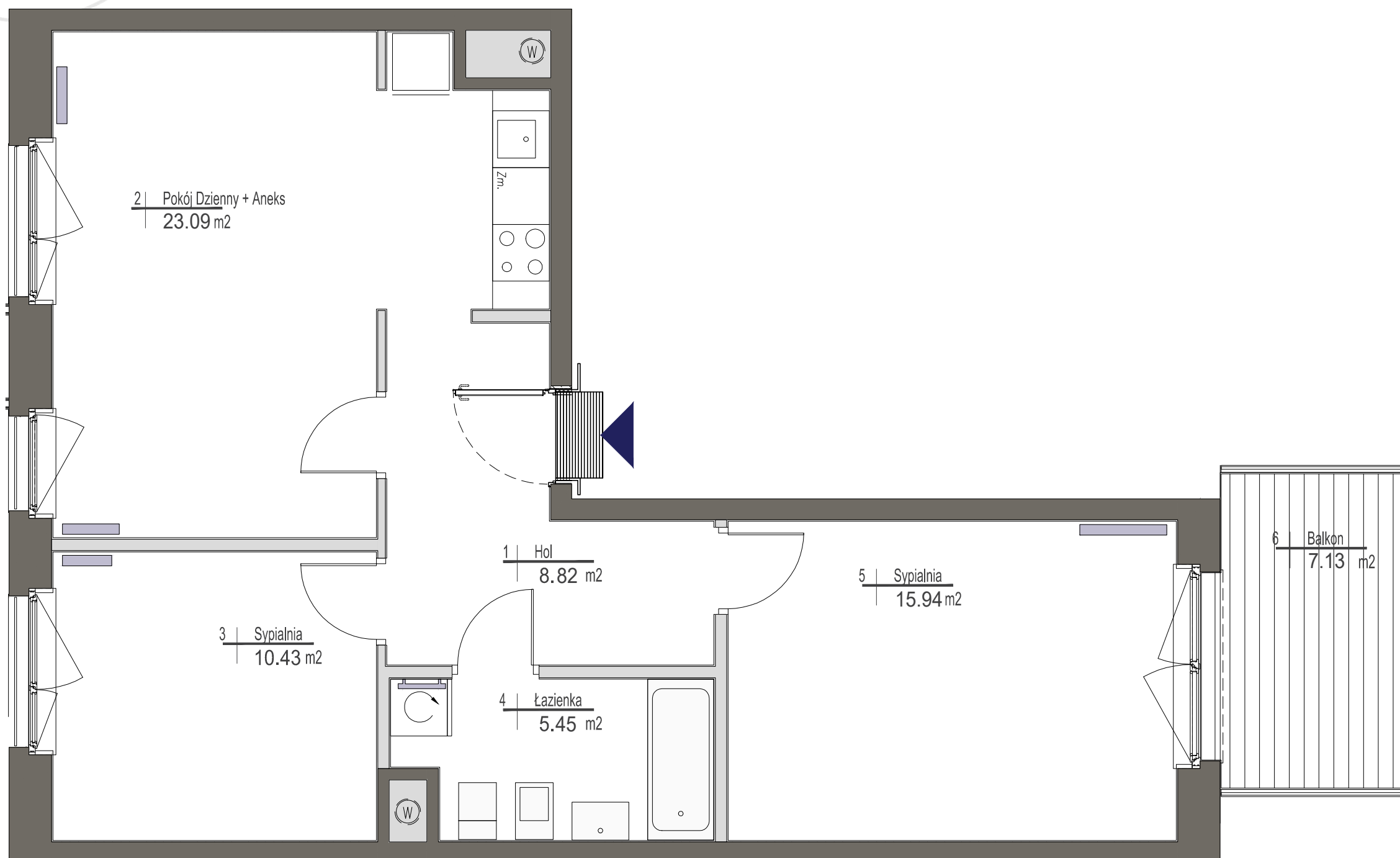
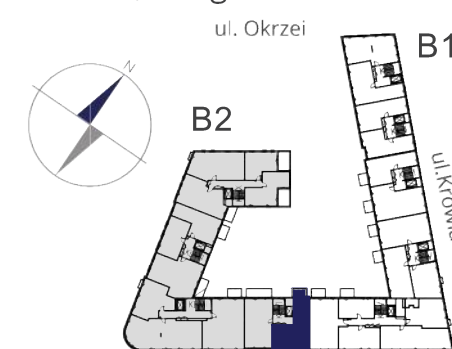
ul. Krowia 6, 03-711 Warszawa

T: +48 22 288 50 85 www.portpraski.pl

**BUDYNEK MIESZKALNY  
WIELORODZINNY Z USŁUGAMI**

ul. Krowia,

Warszawa, Praga Północ



**MIESZKANIE NR 7**

KLATKA	1
PIĘTRO	4
LICZBA POKOI	3


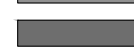
1. HOL	8,82 m <sup>2</sup>
2. POKÓJ DZIENNY + ANEKS	23,09 m <sup>2</sup>
3. SYPIALNIA	10,43 m <sup>2</sup>
4. ŁAZIENKA	5,45 m <sup>2</sup>
5. SYPIALNIA	15,94 m <sup>2</sup>

**POWIERZCHNIA MIESZKANIA: 63,73 m<sup>2</sup>**

6. BALKON 7,13 m<sup>2</sup>

**UWAGI**

Wszystkie powierzchnie podano na podstawie projektu wykonawczego w oparciu o par. 11 ust. 2 lit. b) Rozporządzenia Ministra Transportu Budownictwa i Gospodarki Morskiej z dnia 25 kwietnia 2012 r. w sprawie szczegółowego zakresu i formy projektu budowlanego. Rozmieszczenie wyposażenia nie stanowi zobowiązania umownego i służy do przykładowej prezentacji graficznej.

-  ściany działowe
-  ściany konstrukcyjne i kominy