



BUDYNEK 6

NUMER LOKALU 13

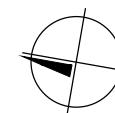
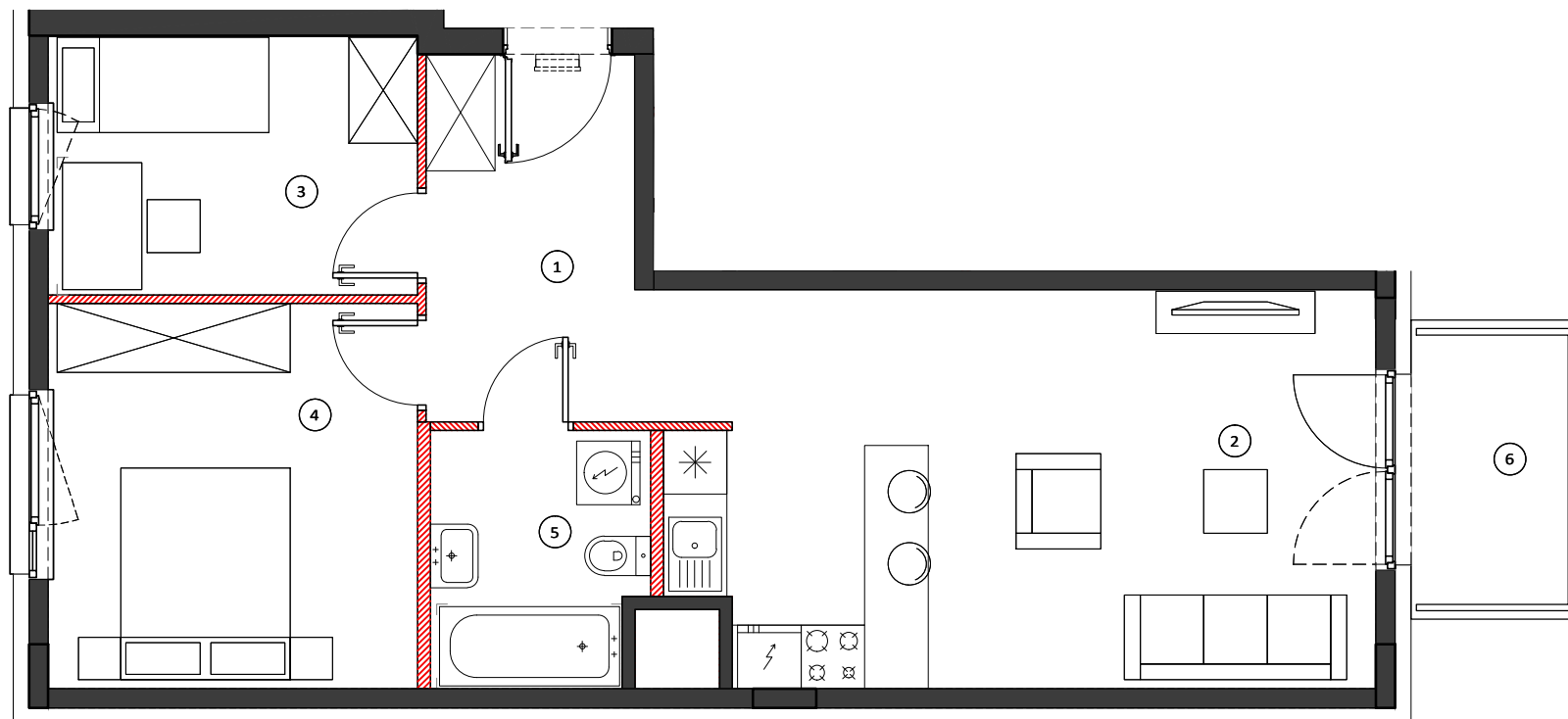
PIĘTRO piętro 3

KLATKA 1

①	hol	8.17	m ²
②	pokój z aneksem	23.80	m ²
③	sypialnia	8.69	m ²
④	sypialnia	12.93	m ²
⑤	łazienka	5.12	m ²

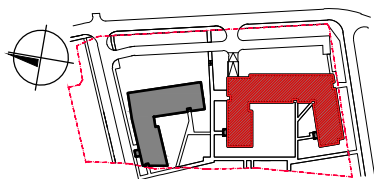
POW. UŻYTKOWA 58.71 m²

⑥ balkon 3.74 m²

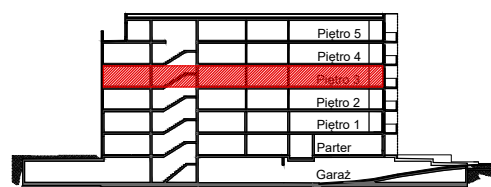


0 50 100cm
SKALA 1:70

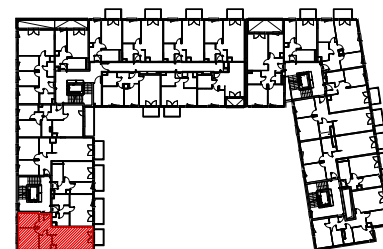
LOKALIZACJA BUDYNKU



LOKALIZACJA PIĘTRA



LOKALIZACJA MIESZKANIA



OBMIAR POWIERZCHNI UŻYTKOWEJ LOKALU MIESZKALNEGO WYKONANO ZGODNIE Z NORMĄ PN-ISO 9836, Z WLICZONĄ POWIERZCHNIĄ POD ŚCIANAMI DZIAŁOWYMI

Przedstawiona na załączniku aranżacja jest przykładowa a załącznik ma charakter jedynie poglądowy i może ulec zmianie. Zmianie nie ulegnie funkcjonalność lokalu oraz jego istotne cechy.

aktualizacja: 23 - czerwiec - 2017