

E5.2

KARTA LOKALU

LOKAL JEDNOKONDYGNACYJNY



53,45 m²

POWIERZCHNIA UŻYTKOWA

3,75 m²

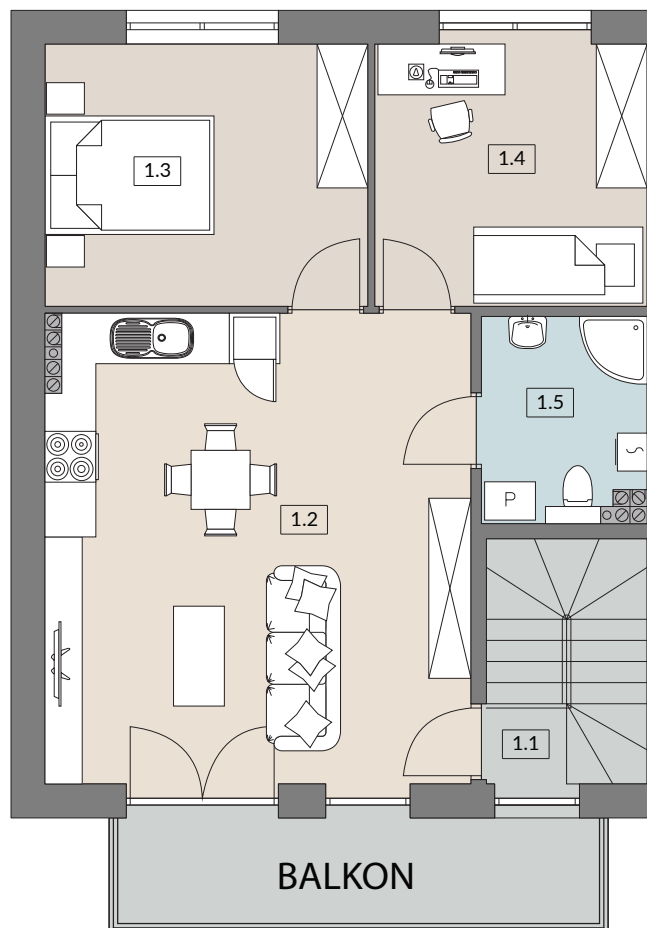
POWIERZCHNIA PRZYNALEŻNA



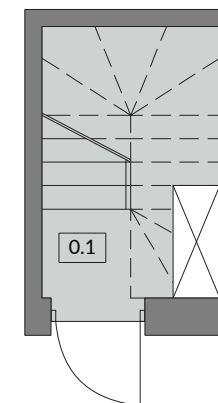
PLAN OSIEDLA



GWIAZDOWO



RZUT PIĘTRA



RZUT PARTERU

1	1.2 SALON / ANEKS KUCHENNY	28,05 m ²
	1.3 POKÓJ	11,26 m ²
	1.4 POKÓJ	9,47 m ²
	1.5 ŁAZIENKA	4,67 m ²
SUMA POW. UŻYTKOWEJ PIĘTRA		53,45 m²
1.1	KLATKA SCHODOWA	0,87 m²

0	0.1 KLATKA SCHODOWA	2,88 m²
----------	----------------------------	---------------------------