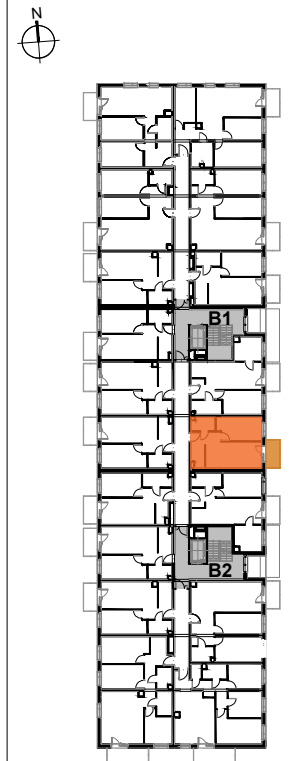
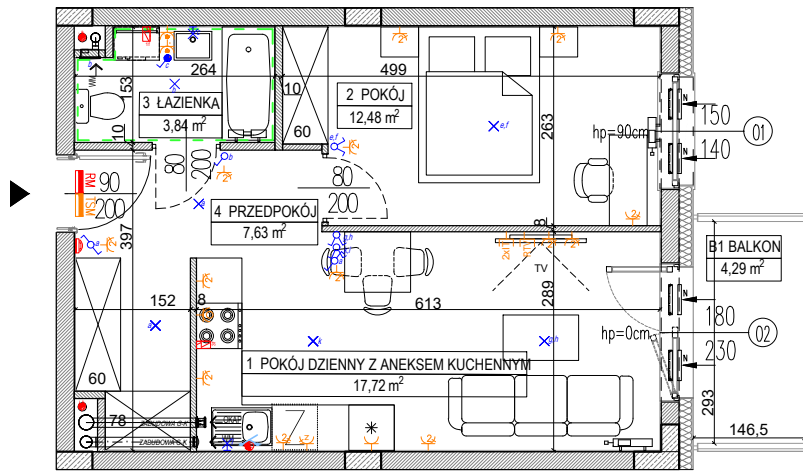


DATA WYDANIA: 2019-02-07  
NR ZMIANY: 02

### MIESZKANIE B1.1.M2



LOKALIZACJA BUDYNKU NA DZIAŁCE



USYTUOWANIE MIESZKANIA NA KONDYGNACJI



SKALA 1:100

**OZNACZENIA:**

- |  |   |  |   |
|--|---|--|---|
|  | Wejście do mieszkania   |  | Gniazdo wtykowe podwójne                |
|  | Wysokość parapetu   |  | Gniazdo wtykowe pojedyncze              |
|  | Otwór w murze o wymiarach min. 90/207 cm pod drzwi wewnętrzne                                   |  | Gniazdo wtykowe okapu                   |
|  | Grzejnik płytowy  |  | Gniazdo wtykowe pojedyncze IP44         |
|  | Grzejnik łazienkowy   |  | Gniazdo wtykowe zmywarki                |
|  | Wentylacja mechaniczna - wentylator kuchenny / łazienkowy                                       |  | Gniazdo wtykowe natynkowe IP55          |
|  | Wentylacja okapu kuchennego   |  | Gniazdo RTV-SAT                         |
|  | Nawietrzak okienny  |  | Gniazdo informatyczne podwójne          |
|  | Podjęście wody zimnej   |  | Punkt podłączenia trójfazowy            |
|  | Podjęście wody do podlewania ogródka  |  | Unifon mieszkaniowy                     |
|  | Podjęście wody ciepłej i zimnej   |  | Łącznik podwójny                        |
|  | Podjęście kanalizacyjne   |  | Łącznik pojedynczy                      |
|  | Pion kanalizacji sanitarnej   |  | Łącznik dwubiegunowy z jednym klawiszem |
|  | Licznik wody do podlewania ogródka  |  | Łącznik schodowy                        |
|  | Rozdzielnica mieszkaniowa podtynkowa  |  | Łącznik krzyżowy                        |
|  | Skrzynka telekomunikacyjna podtynkowa   |  | Wypust oświetleniowy na suficie         |
|  | Rozprowadzenie instalacji wodno-kanalizacyjnej w łazience/wc do realizacji przez nabywcę lokalu |  | Wypust oświetleniowy na ścianie         |
|  |   |  | h=min. 2,25m                            |
|  |   |  | Łącznik schodowy podwójny               |
|  |   |  | Kinkiet, moc max. 60W IP 54             |

**BUDYNEK B, PIĘTRO 1, KLATKA B1, MIESZKANIE 2**

1 POKÓJ DZIENNY Z ANEKSEM	17,72 m <sup>2</sup>
2 POKÓJ	12,48 m <sup>2</sup>
3 ŁAZIENKA	3,84 m <sup>2</sup>
4 PRZEDPOKÓJ	7,63 m <sup>2</sup>
<b>POWIERZCHNIA UŻYTKOWA LOKALU:</b>	<b>41,67 m<sup>2</sup></b>
B1 BALKON	4,29 m <sup>2</sup>

**UWAGI:**  
- metryka lokalu ma charakter poglądowy,  
- na rysunku podano wymiary ścian oraz powierzchnie pomieszczeń w stanie wykończonym, zgodnie ze standardem wykończenia  
- w związku z optymalizacją konstrukcji powierzchnie poszczególnych pomieszczeń mogą ulec zmianie,  
- podana pow. użytkowa balkonu/terasu liczona jest do pochwytu balustrady balkonowej/terasowej (nie dotyczy mieszkań na parterze),  
- wysokość instalowania osprzętu od poziomu posadzki:  
gniazda: w pokojach-ok.30cm, robocze kuchni-ok.120cm, do urządzeń stacjonarnych w kuchni-ok.30cm, do okapu-ok.220cm, przy umywalce w łazience-ok.120cm, do pralki w łazience-ok.90cm, wyłączniki oświetlenia-ok.120cm, unifon-ok.145cm; zasilanie zmywarki w wodę i odbiór ścieków wykonac z podejść pod zlewozmywakiem.