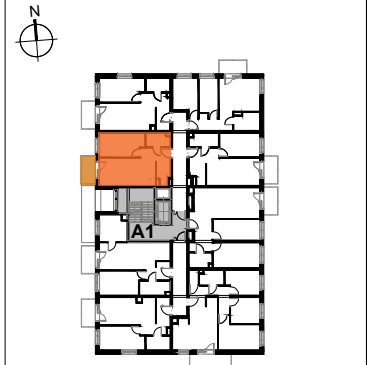


DATA WYDANIA: 2019-02-07
NR ZMIANY: 02

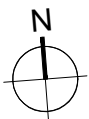
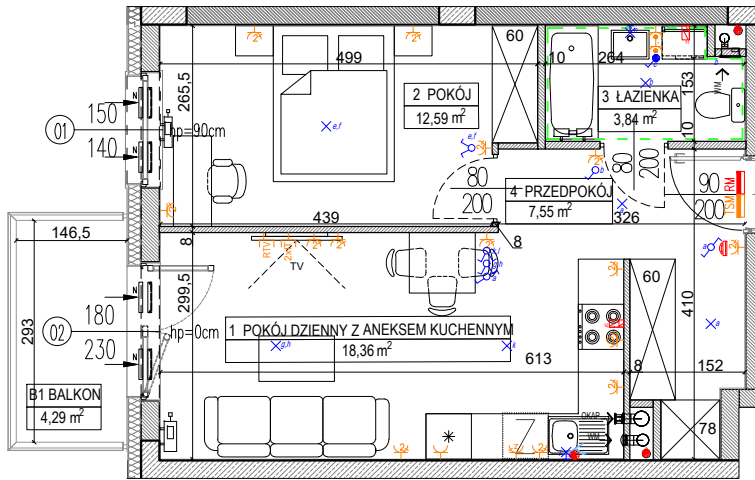
MIESZKANIE A1.1.M1



LOKALIZACJA BUDYNKU NA DZIAŁCE



USYTUOWANIE MIESZKANIA NA KONDYGNACJI



SKALA 1:100

OZNACZENIA:

- Wejście do mieszkania
- Wysokość parapetu
- Otwór w murze o wymiarach min. 90/207 cm pod drzwi wewnętrzne
- Grzejnik płytowy
- Grzejnik łazienkowy
- Wentylacja mechaniczna - wentylator kuchenny / łazienkowy
- Wentylacja okapu kuchennego
- Nawietrzak okienny
- Podejście wody zimnej
- Podejście wody do podlewania ogródka
- Podejście wody ciepłej i zimnej
- Podejście kanalizacyjne
- Pion kanalizacji sanitarnej
- Licznik wody do podlewania ogródka
- Rozdzielnica mieszkaniowa podtynkowa
- Skrzynka telekomunikacyjna podtynkowa
- Rozprowadzenie instalacji wodno-kanalizacyjnej w łazience/wc do realizacji przez nabywcę lokalu
- Gniazdo wtykowe podwójne
- Gniazdo wtykowe pojedyncze
- Gniazdo wtykowe okapu
- Gniazdo wtykowe pojedyncze IP44
- Gniazdo wtykowe zmywarki
- Gniazdo wtykowe natynkowe IP55
- Gniazdo RTV-SAT
- Gniazdo informatyczne podwójne
- Punkt podłączenia jednofazowy
- Punkt podłączenia trójfazowy
- Unifon mieszkaniowy
- Łącznik podwójny
- Łącznik pojedynczy
- Łącznik dwubiegunowy z jednym klawiszem
- Łącznik schodowy
- Łącznik pojedynczy IP44
- Łącznik krzyżowy
- Wypust oświetleniowy na suficie
- Wypust oświetleniowy na ścianie h=min. 2,25m
- Łącznik schodowy podwójny
- Kinkiet, moc max. 60W IP 54

BUDYNEK A, PIĘTRO 1, KLATKA A1, MIESZKANIE 1

1 POKÓJ DZIENNY Z ANEKSEM	18,36 m ²
2 POKÓJ	12,59 m ²
3 ŁAZIENKA	3,84 m ²
4 PRZEDPOKÓJ	7,55 m ²
POWIERZCHNIA UŻYTKOWA LOKALU:	42,34 m²
B1 BALKON	4,29 m ²

UWAGI:
- metryka lokalu ma charakter poglądowy.
- na rysunku podano wymiary ścian oraz powierzchnie poszczególnych pomieszczeń w stanie wykończonym, zgodnie ze standardem wykończenia
- w związku z optymalizacją konstrukcji powierzchnie poszczególnych pomieszczeń mogą ulec zmianie,
- podana pow. użytkowa balkonu/tarasu liczona jest do pochwytu balustrady balkonowej/tarasowej (nie dotyczy mieszkań na parterze),
- wysokość instalowania osprzętu od poziomu posadzki:
gniazda: w pokojach-ok. 30cm, robocze kuchni-ok. 120cm, do urządzeń stacjonarnych w kuchni-ok. 30cm, do okapu-ok. 220cm, przy umywalce w łazience-ok. 120cm, do pralki w łazience-ok. 90cm, wyłączniki oświetlenia-ok. 120cm, unifon-ok. 145cm; zasilanie zmywarki w wodę i odbiór ścieków wykonac z podejść pod zlewozmywakiem.