

Numer budynku: **B**

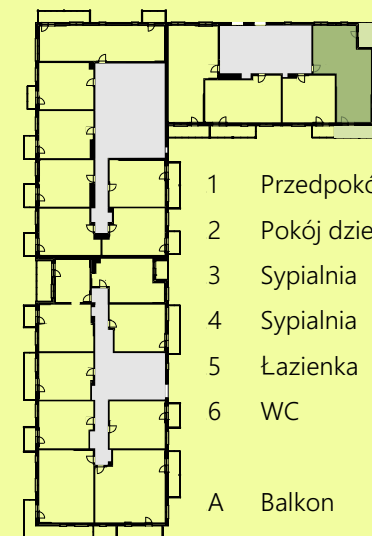
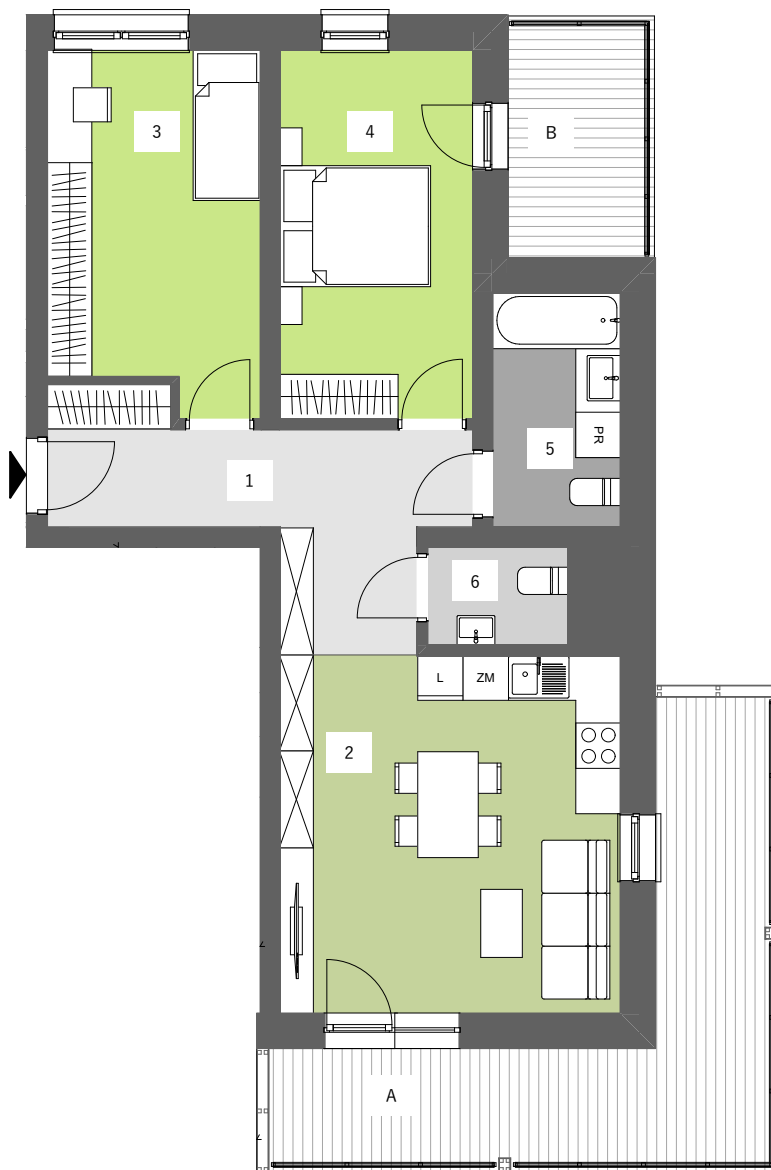
Powierzchnia: **65,49 m²**

Piętro: **6**

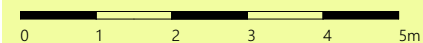
Numer mieszkania: **021**

Ilość pokoi: **3**

Klatka: **1**



1	Przedpokój	11,44
2	Pokój dzienny	21,12
3	Sypialnia	13,00
4	Sypialnia	12,36
5	Łazienka	5,20
6	WC	2,37
		65,49
A	Balkon	5,51
B	Balkon	16,92
		22,43



Uwagi:

1. Aranżacja lokalu mieszkalnego przedstawiona na rzucie jest przykładowa. Niniejsza karta katalogowa opracowana została na podstawie projektu wykonawczego. W toku dalszego projektowania lub zmian lokatorskich mogą nastąpić zmiany w stosunku do informacji zawartych na karcie katalogowej, w szczególności w układzie pomieszczeń, usytuowaniu elementów nadających się do demontażu.

2. Powierzchnia liczona w świetle ścian wykończonych wg PN - ISO 9836.

3. Informacje na karcie nie stanowią oferty handlowej w rozumieniu art. 66 kodeksu cywilnego.